

夏 休 み 親 子 科 学 教 室

花粉の世界を見てみよう

日時：平成25年8月7日(水) 13:30~15:30

場所：山形県衛生研究所



最初に衛生研究所副所長のお話です。

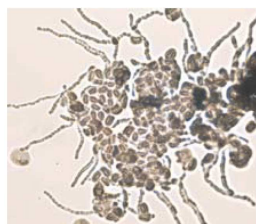
一人ずつ、自己紹介
をしました。
「今日は、よろしく
お願いします。」



はじめに、けんび鏡の使い方と花
粉について、お勉強したよ。
うまく見えるかな？



最初は、発芽の実験です。
ハウセンカの花粉を発芽させてみよう！



花粉から花粉管が
伸びてくるなんて、
びっくり！



身近にある植物の花粉をけんび鏡で観察します。
どの花を見てみようかな？



花粉をスライドガラスにのせます。

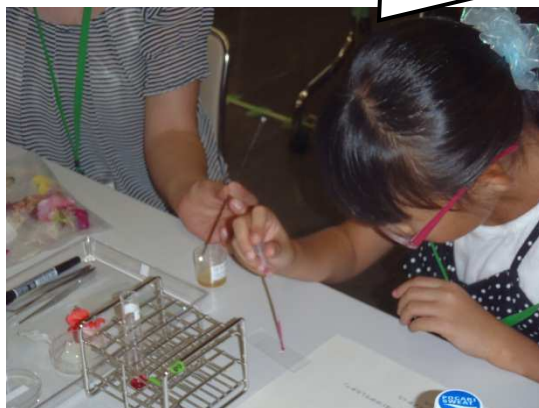


花もいろいろあるけど、花粉も、
いろいろな形があるんだね。

けんび鏡でみた花粉をスケッチします。



はちみつの中にも花粉が入って
いるんだね。



花粉の豆知識コーナーでは、花粉症のお勉強とスギ花粉飛散情報がどのように出されるのか、お話を聞きました。衛生研究所のHPをみてね。

参加者のみなさん、お疲れ様でした。