



山形県感染症発生動向調査

山形県感染症情報センター(山形県衛生研究所)
TEL.023-627-1109, FAX023-641-7486
URL <http://www.eiken.yamagata.yamagata.jp/>
2016年3月29日 発行

平成28年第12週(3月21日~3月27日)

<定点把握感染症>

※表中の数値 上段:報告数 下段:定点当たり報告数

※定点当たり報告数が、▲:2週連続増加、△:今週増加、▼:2週連続減少、▽:今週減少 ※ :警報レベル :注意報レベル

疾患名	全国	山形県			村山地区			最上地区			置賜地区			庄内地区			累積(県)
	第11週	第11週	第12週	増減	第11週	第12週	増減	第11週	第12週	増減	第11週	第12週	増減	第11週	第12週	増減	
インフルエンザ定点 (定点医療機関数)		(48)			(20)			(5)			(10)			(13)			
インフルエンザ	104107 21.13	1370 28.54	973 20.27	▼	537 26.85	418 20.90	▼	78 15.60	77 15.40	▼	438 43.80	265 26.50	▼	317 24.38	213 16.38	▼	11165
小児科定点 (定点医療機関数)		(30)			(13)			(3)			(6)			(8)			
RSウイルス感染症	782 0.25	1 0.03		▼	1 0.08		▽										36
咽頭結膜熱	928 0.29	5 0.17	9 0.30	▲	1 0.08	2 0.15	▲		3 1.00	△	2 0.33	2 0.33		2 0.25	2 0.25		150
A群溶血性 レンサ球菌咽頭炎	8520 2.71	168 5.60	111 3.70	▼	98 7.54	73 5.62	▼	4 1.33	4 1.33		42 7.00	18 3.00	▼	24 3.00	16 2.00	▼	2555
感染性胃腸炎	18728 5.95	224 7.47	160 5.33	▼	84 6.46	56 4.31	▼	8 2.67	14 4.67	△	72 12.00	39 6.50	▼	60 7.50	51 6.38	▼	3266
水痘	1032 0.33	27 0.90	8 0.27	▽	15 1.15	7 0.54	▽				1 0.17	1 0.17		11 1.38		▽	188
手足口病	68 0.02	1 0.03		▽	1 0.08		▽										10
伝染性紅斑	1330 0.42	82 2.73	35 1.17	▼	16 1.23	9 0.69	▼	1 0.33	2 0.67	△	13 2.17	1 0.17	▼	52 6.50	23 2.88	▼	853
突発性発しん	1139 0.36	17 0.57	9 0.30	▼	7 0.54	3 0.23	▼	1 0.33	3 1.00	△	5 0.83	1 0.17	▼	4 0.50	2 0.25	▼	207
百日咳	36 0.01		1 0.03	△		1 0.08	△										2
ヘルパンギーナ	58 0.02																
流行性耳下腺炎	2482 0.79	50 1.67	88 2.93	△	1 0.08	2 0.15	△	4 1.33	4 1.33		35 5.83	66 11.00	△	10 1.25	16 2.00	△	668
眼科定点 (定点医療機関数)		(8)			(4)			(1)			(1)			(2)			
急性出血性結膜炎	10 0.01																
流行性角結膜炎	317 0.46																11
基幹定点 (定点医療機関数)		(10)			(4)			(1)			(2)			(3)			
感染性胃腸炎 (ロタウイルス)	264 0.56																3
クラミジア肺炎	10 0.02																4
マイコプラズマ肺炎	205 0.44	1 0.10		▼										1 0.33		▽	34
細菌性髄膜炎	3 0.01																
無菌性髄膜炎	18 0.04	1 0.10	1 0.10											1 0.33	1 0.33		4

<全数把握感染症>

疾患名	類型	報告数				備考
		村山	最上	置賜	庄内	
結核	患者	1	2			
侵襲性肺炎球菌感染症	患者	1				肺炎球菌ワクチン接種歴無し。

<通信欄>

※定点把握感染症のグラフ・全数把握感染症の年間累積数については別紙(グラフページ)をご覧ください。

<定点把握感染症 報告患者数 年齢別>

インフルエンザ定点	～5ヶ月	～11ヶ月	1歳	2歳	3歳	4歳	5歳	6歳	7歳	8歳	9歳	10～14歳	15～19歳	20～29歳	
インフルエンザ	1	16	40	30	47	67	74	77	79	63	65	239	18	12	
	30～39歳	40～49歳	50～59歳	60～69歳	70～79歳	80歳～									合計
	32	37	24	29	18	5									973
小児科定点	～5ヶ月	～11ヶ月	1歳	2歳	3歳	4歳	5歳	6歳	7歳	8歳	9歳	10～14歳	15～19歳	20歳～	合計
RSウイルス感染症															0
咽頭結膜熱		3	1		4	1									9
A群溶血性レンサ球菌咽頭炎		1	7	6	9	15	14	8	13	14	8	12		4	111
感染性胃腸炎	1	7	25	22	16	15	9	13	16	7	6	17	2	4	160
水痘			1	1	1		4	1							8
手足口病															0
伝染性紅斑				1	4	10	4	7	6	3					35
突発性発しん		5	3			1									9
百日咳		1													1
ヘルパンギーナ															0
流行性耳下腺炎			5	9	4	24	19	13	2	3	4	2		3	88

<平成28年2月 月報>

2016年3月15日作成

疾患名	山形県		村山地区		最上地区		置賜地区		庄内地区		累積(県)	
	1月	2月	1月	2月	1月	2月	1月	2月	1月	2月		
STD定点 (定点医療機関数)	(10)		(4)		(1)		(2)		(3)			
性器クラミジア感染症	報告数	17	20	8	4	6	11	2	3	1	2	37
	定点当り	1.70	2.00	2.00	1.00	6.00	11.00	1.00	1.50	0.33	0.67	
性器ヘルペスウイルス感染症	報告数	4	2	2		1		1	2			6
	定点当り	0.40	0.20	0.50		1.00		0.50	1.00			
尖圭コンジローマ	報告数	2	2	1		1	1	1				4
	定点当り	0.20	0.20	0.25		1.00	0.50	0.50				
淋菌感染症	報告数	1	1	1	1							2
	定点当り	0.10	0.10	0.25	0.25							
基幹定点 (定点医療機関数)	(10)		(4)		(1)		(2)		(3)			
ペニシリン耐性肺炎球菌感染症	報告数	9	4	1	1		1			8	2	13
	定点当り	0.90	0.40	0.25	0.25		1.00			2.67	0.67	
メチシリン耐性黄色ブドウ球菌感染症	報告数	21	14	9	9	1	1	1	11	3		35
	定点当り	2.10	1.40	2.25	2.25	1.00	0.50	0.50	3.67	1.00		
薬剤耐性緑膿菌感染症	報告数											
	定点当り											

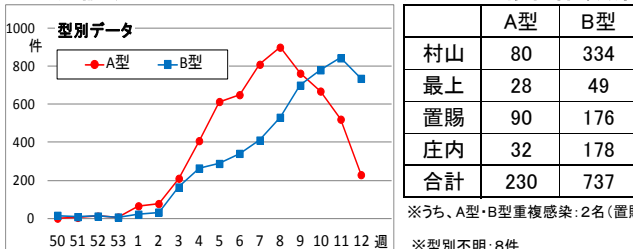
<トピックス>

【インフルエンザ情報】

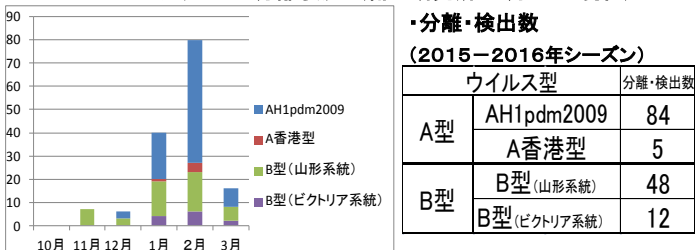
インフルエンザの第12週の県全体の定点当たり報告数は20.3人で、第8週から継続して警報レベルとなっています。

・インフルエンザ
警報開始基準値:30人 警報終息基準値:10人
注意報基準値:10人
・第12週 定点当たり報告数
村山地区:20.9人 最上地区:15.4人
置賜地区:26.5人 庄内地区:16.4人 (県平均:20.3人)

1 迅速診断キットによるインフルエンザウイルスの陽性件数(第12週)



2 インフルエンザウイルス分離状況 (衛生研究所 3月23日現在)



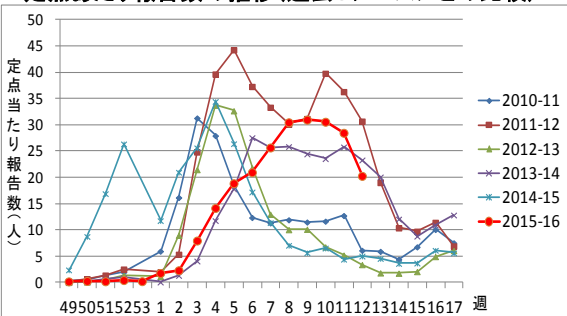
3 集団発生状況 (県健康福祉企画課まとめ 第12週)

		保育所	小学校	中学校	高校	その他
村山地区	山形市	1				
	村山市	1				
置賜地区	米沢市	1				
	南陽市	1				
	長井市	1				
	白鷹町	1				
庄内地区	酒田市	2				

※表中の数字は施設数

第12週は、学校が春休み期間中であつたため、集団発生の報告数が少なくなっています。

4 定点あたり報告数の推移(過去5シーズンとの比較)



今週は学校が春休み期間中ということもあり、報告数が大幅に減少しました。しかし、定点あたり報告数は依然として警報レベルにありますので、今後も予防対策をしっかりとることが重要です。

こまめな手洗いやマスク着用を心がけ、体調管理に努めましょう。
「かかったかな」と思ったら、早めに医療機関を受診しましょう。