



# 山形県感染症発生動向調査

山形県感染症情報センター(山形県衛生研究所)  
 TEL.023-627-1109, FAX023-641-7486  
 URL <http://www.eiken.yamagata.yamagata.jp/>  
 2017年2月22日 発行

平成29年第7週(2月13日~2月19日)

## <定点把握感染症>

※表中の数値 上段:報告数 下段:定点当たり報告数

※定点当たり報告数が、▲:2週連続増加、△:今週増加、▼:2週連続減少、▽:今週減少 ※◎:警報レベル ○:注意報レベル

疾患名	全国	山形県			村山地区			最上地区			置賜地区			庄内地区			累積(県) 第1~7週	
	第6週	第6週	第7週	増減	第6週	第7週	増減	第6週	第7週	増減	第6週	第7週	増減	第6週	第7週	増減		
<b>インフルエンザ定点</b> (定点医療機関数)		(48)			(20)			(5)			(10)			(13)				
インフルエンザ	141666 28.57	934 ○19.46	845 ○17.80	▼	367 ○18.35	275 ○13.75	▼	81 ○16.20	65 ○13.00	▼	156 ◎15.60	192 ◎19.20	△	330 ○25.38	313 ○24.08	▼	6387	
<b>小児科定点</b> (定点医療機関数)		(30)			(13)			(3)			(6)			(8)				
RSウイルス感染症	788 0.25	2 0.07	2 0.07			1 0.08	△				2 0.33	1 0.17	▼				28	
咽頭結膜熱	967 0.31	7 0.23	6 0.20	▼	5 0.38	5 0.38					1 0.17	1 0.17		1 0.13			▽	50
A群溶血性 レンサ球菌咽頭炎	6852 2.17	135 4.50	207 6.90	△	83 6.38	126 ◎9.69	▲		2 0.67	△	26 4.33	35 5.83	△	26 3.25	44 5.50	△	970	
感染性胃腸炎	15838 5.01	87 2.90	81 2.70	▼	40 3.08	19 1.46	▽		7 2.33	△	34 5.67	29 4.83	▼	13 1.63	26 3.25	△	866	
水痘	879 0.28	21 0.70	12 0.40	▽	10 0.77	6 0.46	▽	2 0.67	3 1.00	▲	1 0.17	2 0.33	△	8 1.00	1 0.13	▽	103	
手足口病	432 0.14		1 0.03	△								1 0.17	△				17	
伝染性紅斑	188 0.06	3 0.10	1 0.03	▽		1 0.08	△				3 0.50		▽				12	
突発性発しん	1039 0.33	9 0.30	18 0.60	△	3 0.23	3 0.23			2 0.67	△	3 0.50	7 1.17	△	3 0.38	6 0.75	△	114	
百日咳	17 0.01																2	
ヘルパンギーナ	52 0.02		1 0.03	△											1 0.13	△	14	
流行性耳下腺炎	1677 0.53	24 0.80	20 0.67	▼	14 1.08	8 0.62	▽	2 0.67	1 0.33	▼	8 1.33	11 1.83	△				190	
<b>眼科定点</b> (定点医療機関数)		(8)			(4)			(1)			(1)			(2)				
急性出血性結膜炎	6 0.01																	
流行性角結膜炎	283 0.41	1 0.13		▽	1 0.25		▽										6	
<b>基幹定点</b> (定点医療機関数)		(10)			(4)			(1)			(2)			(3)				
感染性胃腸炎 (ロタウイルス)	49 0.1																2	
クラミジア肺炎	7 0.01																	
マイコプラズマ肺炎	199 0.42	3 0.30	5 0.50	△	2 0.50		▽		3 3.00	△				1 0.33	2 0.67	△	37	
細菌性髄膜炎	9 0.02																1	
無菌性髄膜炎	13 0.03	1 0.10		▽										1 0.33		▽	1	

## <全数把握感染症>

疾患名	類型	報告数				備考
		村山	最上	置賜	庄内	
レジオネラ症	患者			1		
アメーバ赤痢	患者	1				
急性脳炎	患者				1	※第6週追加報告分。

## <通信欄>

※第6週に報告された、全数把握感染症の麻しん患者1名が、削除訂正されました。  
 ※インフルエンザウイルスB型(山形系統)の遺伝子が、第6週に1検体(庄内地区)、第7週に4検体(置賜地区)から検出されました。

※定点把握感染症のグラフ・全数把握感染症の年間累積数については別紙(グラフページ)をご覧ください。

<定点把握感染症 報告患者数 年齢別>

インフルエンザ定点	～5ヶ月	～11ヶ月	1歳	2歳	3歳	4歳	5歳	6歳	7歳	8歳	9歳	10～14歳	15～19歳	20～29歳	
インフルエンザ	1	8	36	35	52	67	43	57	49	75	49	190	23	15	合計
	30～39歳	40～49歳	50～59歳	60～69歳	70～79	80歳～									
	29	31	36	25	16	8									845
小児科定点	～5ヶ月	～11ヶ月	1歳	2歳	3歳	4歳	5歳	6歳	7歳	8歳	9歳	10～14歳	15～19歳	20歳～	合計
RSウイルス感染症		1	1												2
咽頭結膜熱		1	1	1	1	2									6
A群溶血性レンサ球菌咽頭炎			8	14	23	30	32	33	17	14	13	20	2	1	207
感染性胃腸炎		2	3	7	8	9	6	7	8	4	4	15	2	6	81
水痘		1			2	1	1	1	1	4	1				12
手足口病			1												1
伝染性紅斑					1										1
突発性発しん		5	13												18
百日咳															
ヘルパンギーナ			1												1
流行性耳下腺炎				1	2		6	5	1	2	1	2			20

<平成29年1月 月報>

2017年2月15日 発行

疾患名	山形県		村山地区		最上地区		置賜地区		庄内地区		累積(県) 1～1月	
	12月	1月	12月	1月	12月	1月	12月	1月	12月	1月		
<b>STD定点</b> (定点医療機関数)	(10)		(4)		(1)		(2)		(3)			
性器クラミジア感染症	報告数	16	18	4	5	5	8	3		4	5	18
	定点当り	1.60	1.80	1.00	1.25	5.00	8.00	1.50		1.33	1.67	
性器ヘルペスウイルス感染症	報告数	4	8	3	2		3	1		2	1	8
	定点当り	0.40	0.80	0.75	0.50		3.00	0.50		1.00	0.33	
尖圭コンジローマ	報告数	3	1	1	1			1		1		1
	定点当り	0.30	0.10	0.25	0.25			0.50		0.33		
淋菌感染症	報告数	4	4	1	1					3	3	4
	定点当り	0.40	0.40	0.25	0.25					1.00	1.00	
<b>基幹定点</b> (定点医療機関数)	(10)		(4)		(1)		(2)		(3)			
ペニシリン耐性肺炎球菌感染症	報告数	6	8		1		2		1	6	4	8
	定点当り	0.60	0.80		0.25		2.00		0.50	2.00	1.33	
メチシリン耐性黄色ブドウ球菌感染症	報告数	17	17	8	7		1	1	1	8	8	17
	定点当り	1.70	1.70	2.00	1.75		1.00	0.50	0.50	2.67	2.67	
薬剤耐性緑膿菌感染症	報告数											
	定点当り											

<トピックス>

【インフルエンザ情報】

インフルエンザの定点当たり報告数は、置賜地区で警報レベル、村山地区、最上地区、庄内地区で注意報レベルとなっています。県平均の定点当たり報告数は、第2週から注意報レベルで推移しています。

・インフルエンザ

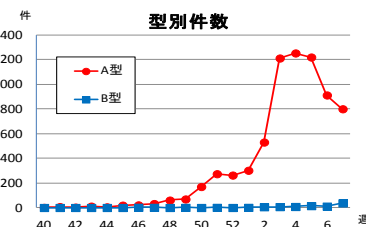
警報開始基準値:30人 警報終息基準値:10人 注意報基準値:10人

・第7週 定点当たり報告数

村山地区:13.8人 最上地区:13.0人  
置賜地区:19.2人 庄内地区:24.1人 (県平均:17.6人)

1 定点医療機関情報(第7週)

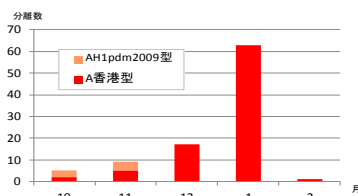
迅速診断キットによるインフルエンザウイルスの陽性件数



	A型	B型
村山	262	14
最上	65	0
置賜	176	16
庄内	298	7
合計	801	37

※型別不明:8件  
※村山:A型・B型重複感染1人

2 インフルエンザウイルス分離状況(衛生研究所 2月16日現在)



(2016-2017年シーズン)

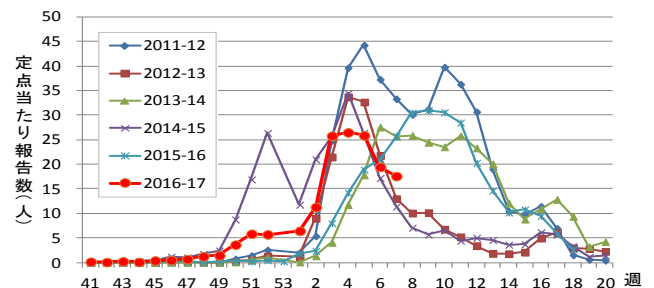
ウイルス型	分離数
AH1pdm2009型	7
A香港型	88

※AH1pdm2009型は、庄内地区の検体からのみ分離されている。

3 集団発生状況(県健康福祉企画課まとめ 第7週)

種別	村山地区	最上地区	置賜地区	庄内地区
幼稚園・保育所	1	0	1	5
小学校	1	0	1	7
中学校	0	1	2	1
高校	0	1	1	1
福祉施設 (老人福祉施設等)	0	0	3	0
その他	0	0	0	0

4 定点当たり報告数の推移(過去5シーズンとの比較)



3週連続でインフルエンザの報告数が減少しました。しかし、県平均の定点当たり報告数は依然として注意報レベルにあります。今後も、こまめな手洗いと、マスク等での咳エチケットでインフルエンザの予防対策をしっかりとることが大切です。

こまめな手洗いとマスク着用を心がけ、体調管理に努めましょう。「かかったかな」と思ったら、早めに医療機関を受診しましょう。

