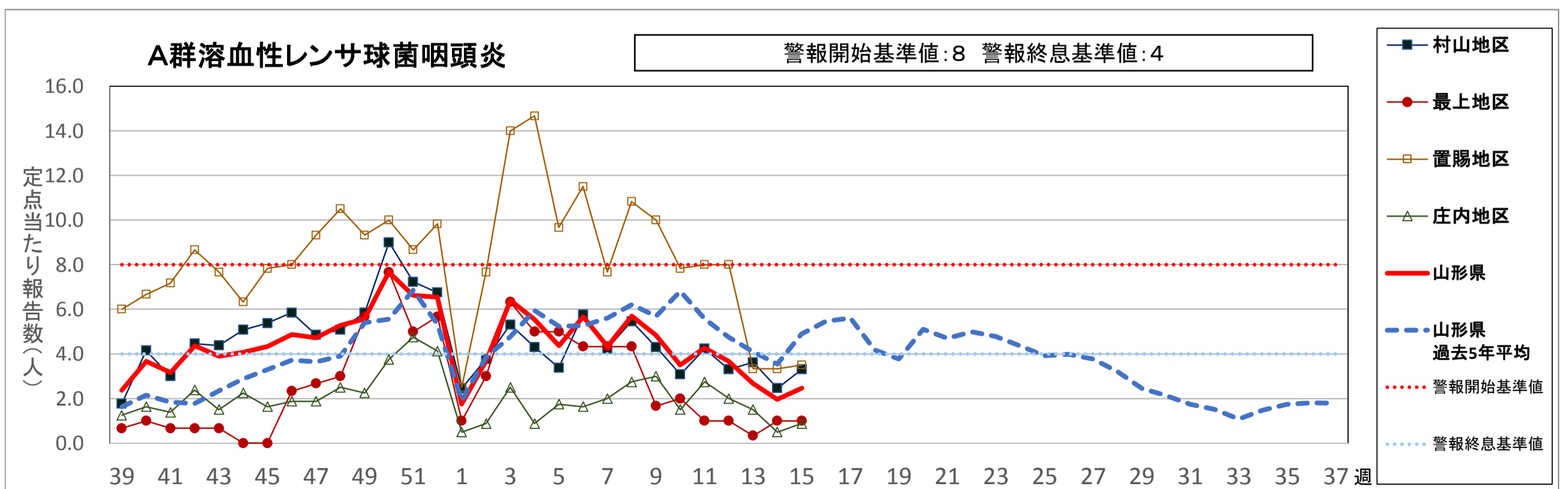
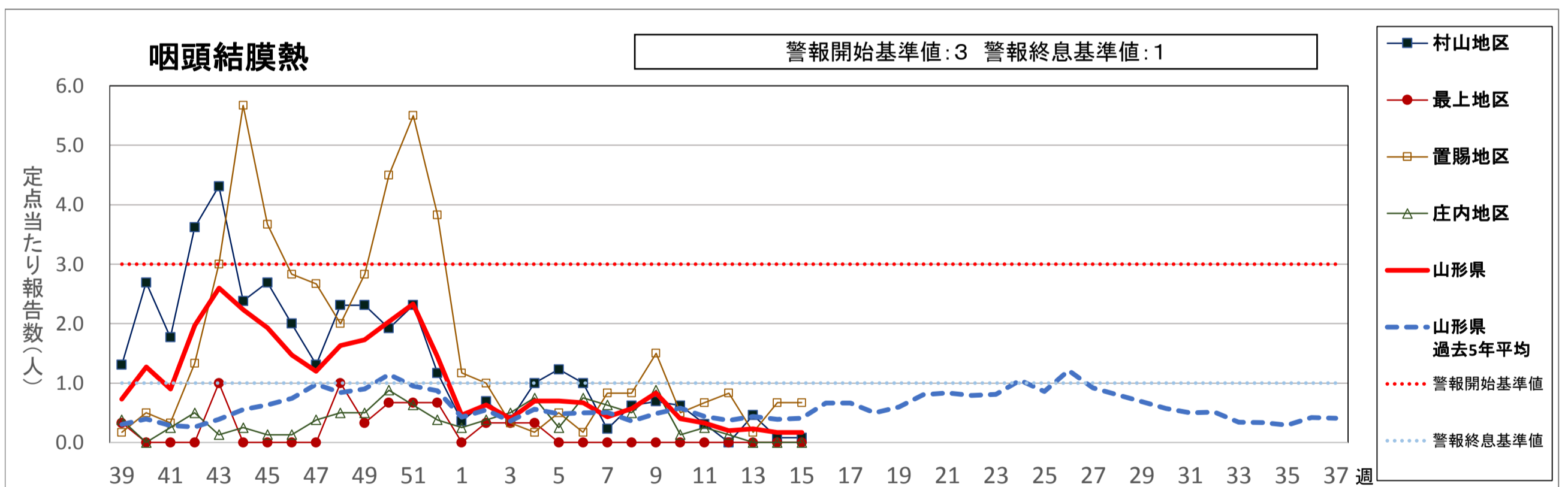
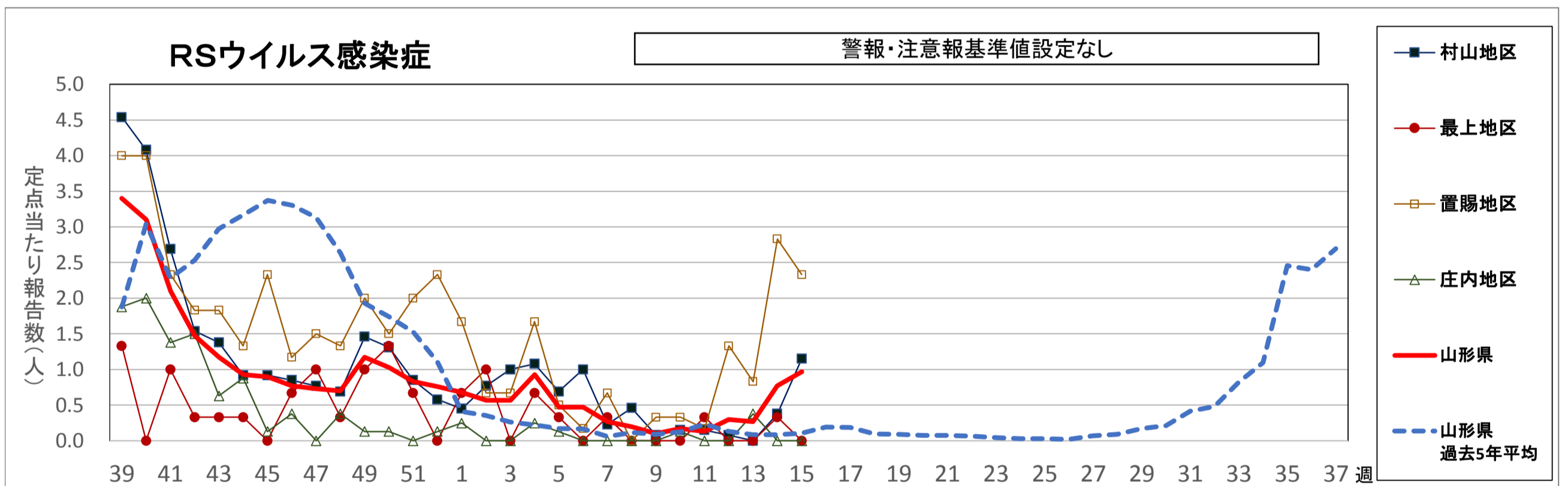
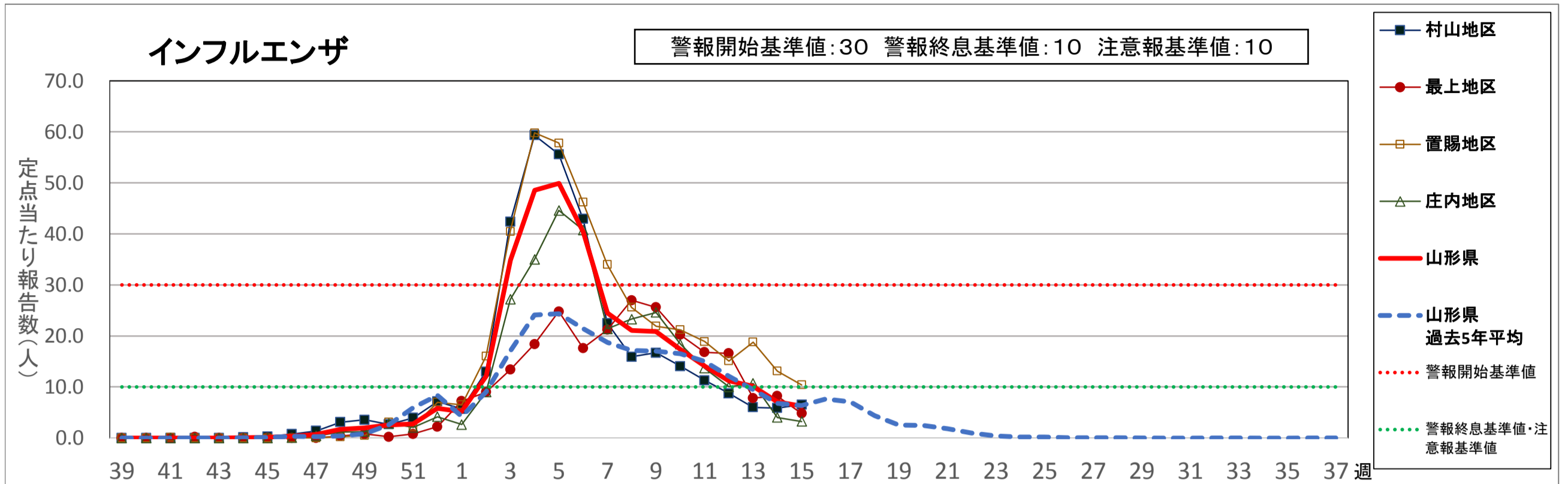
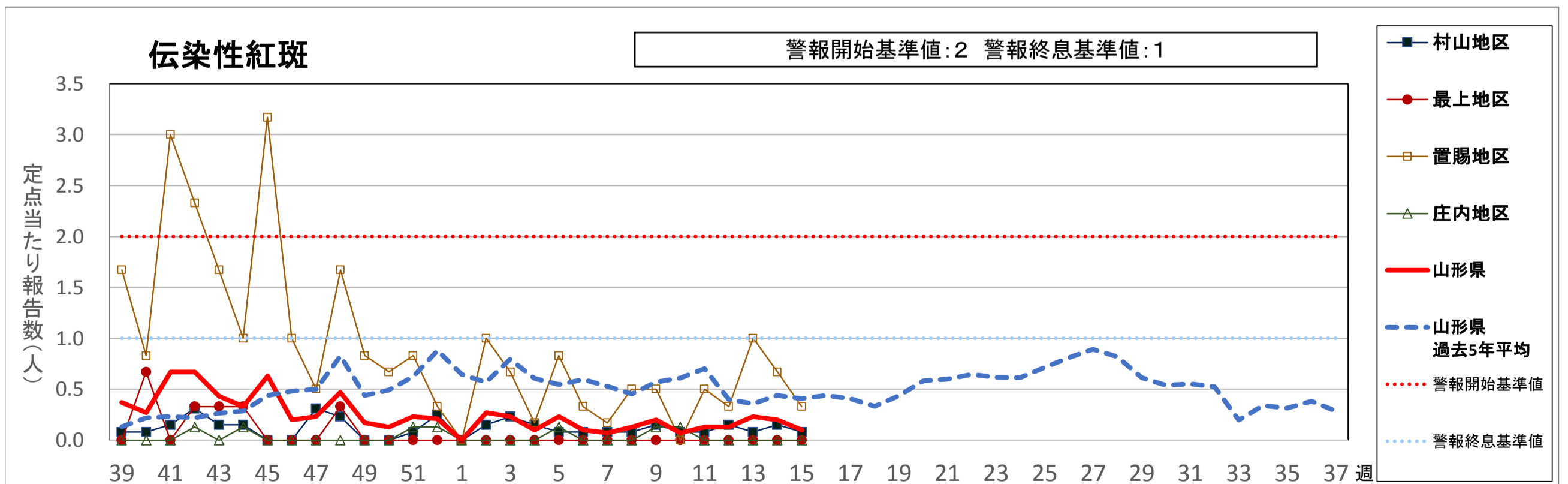
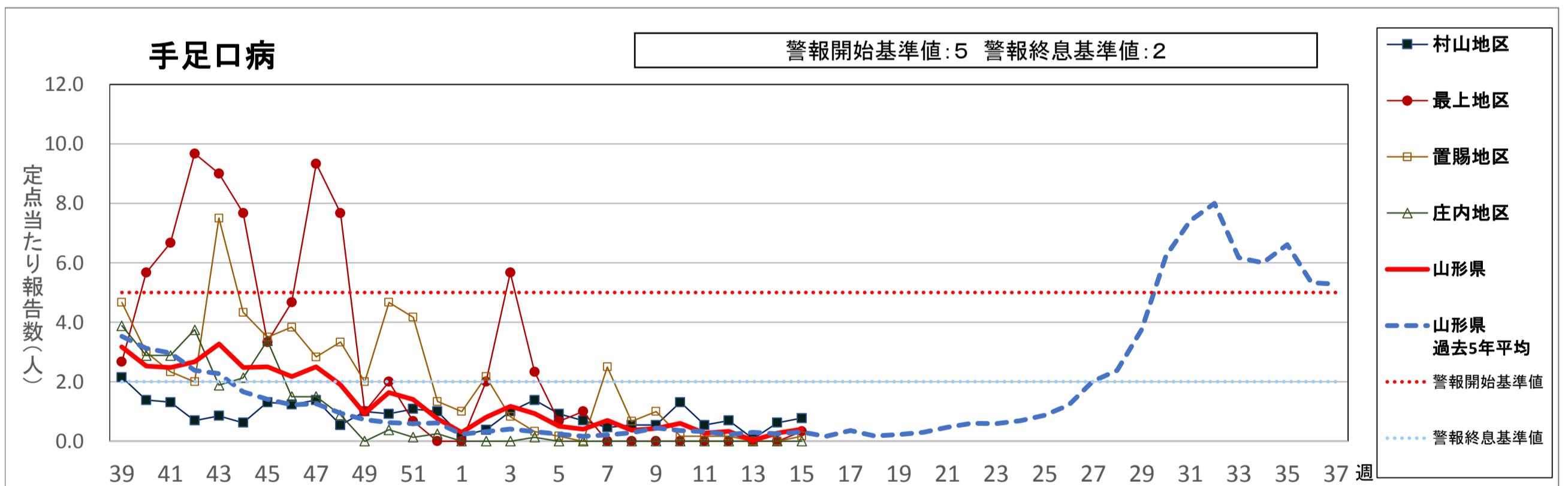
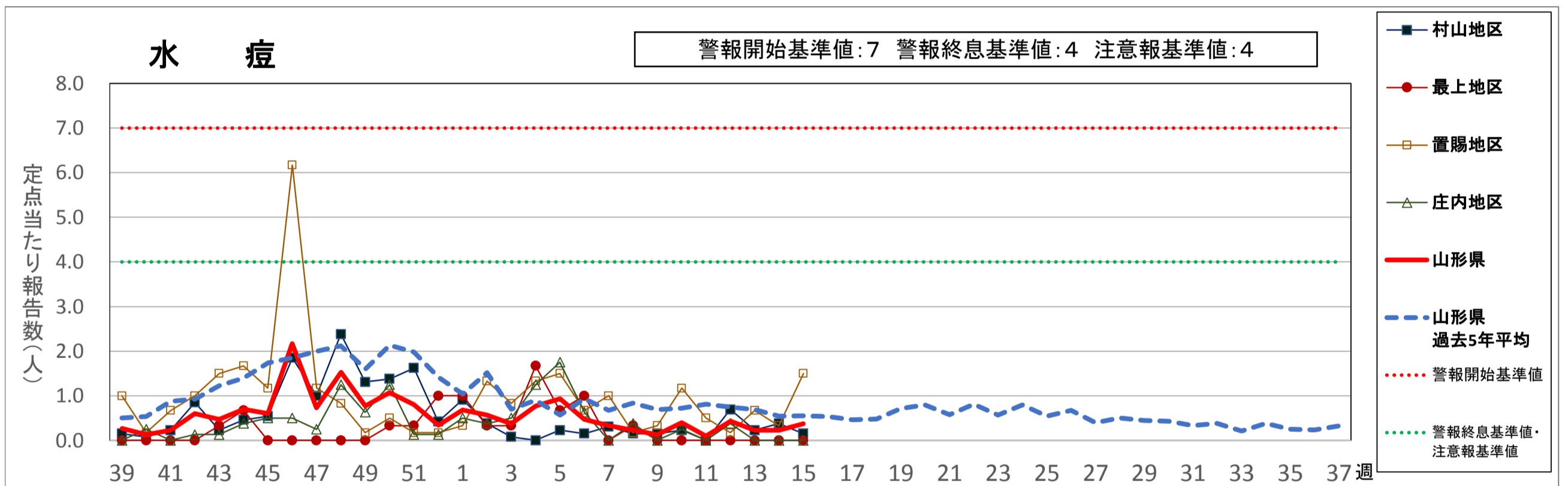
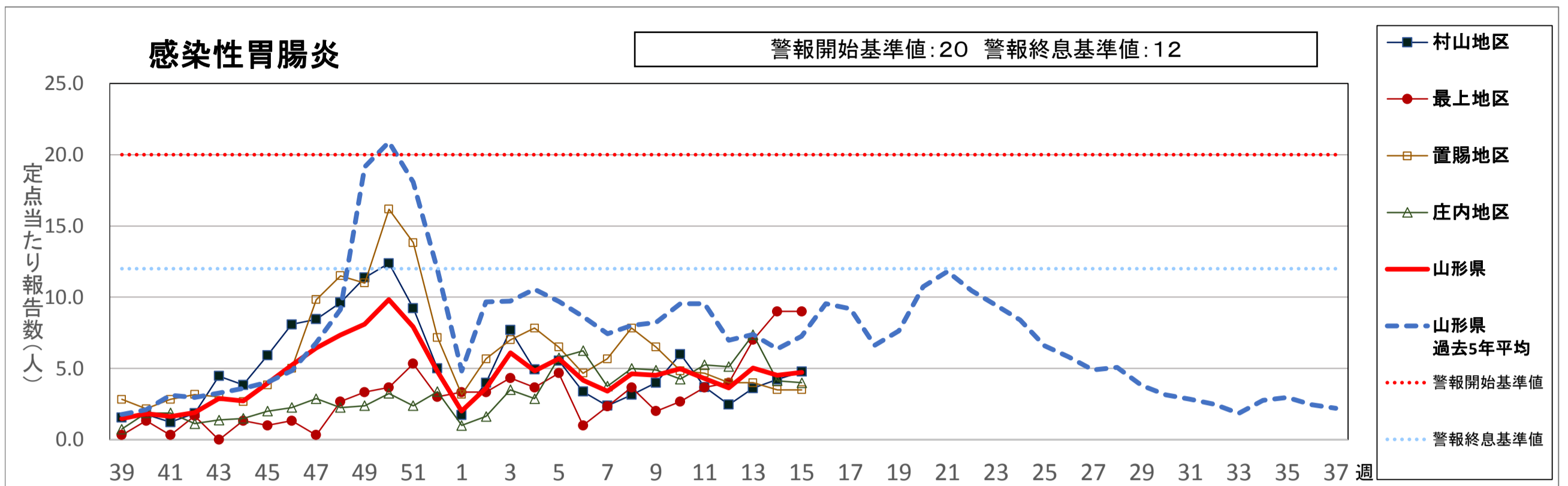
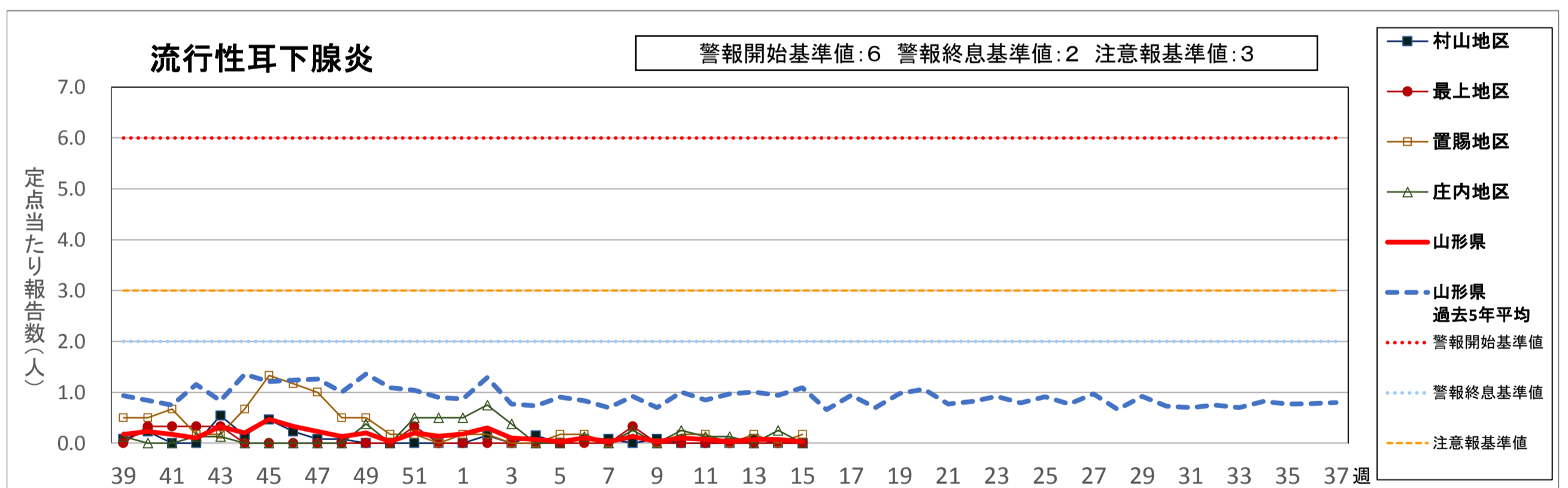
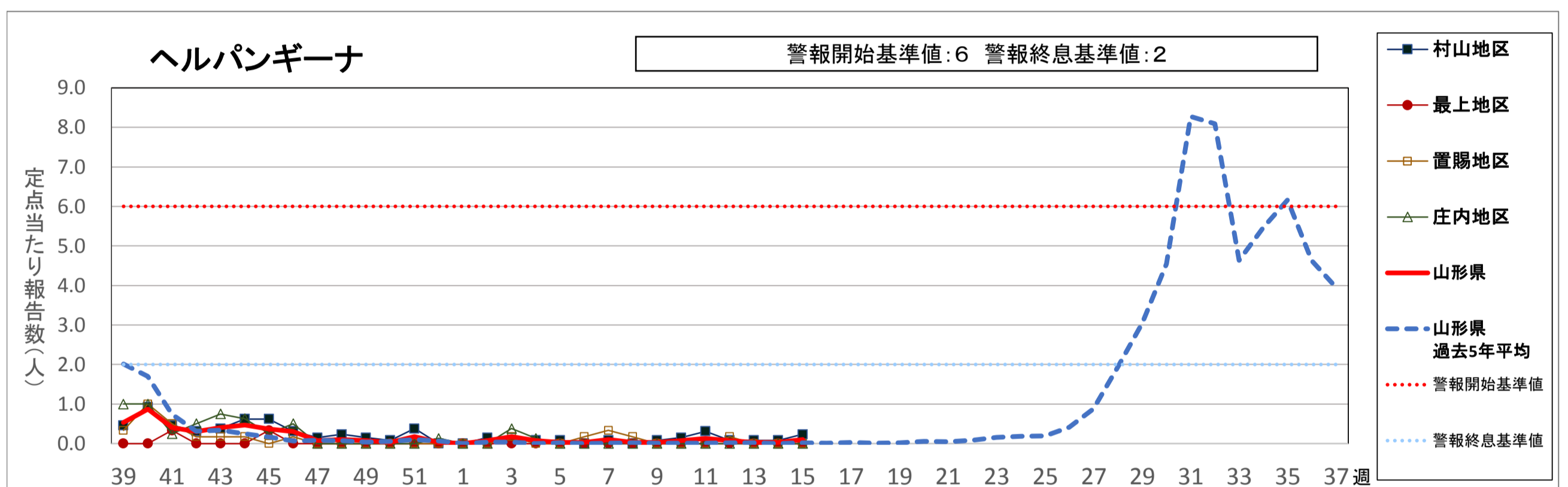
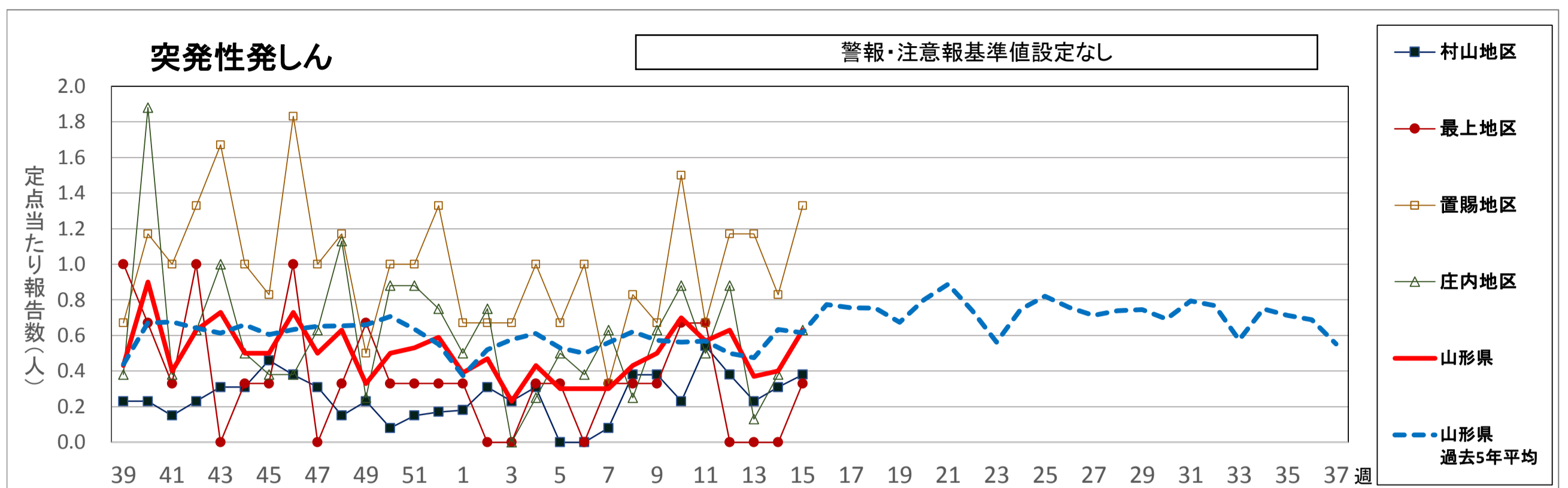


<疾病別グラフ(定点把握感染症)>







<全数把握対象疾患の発生状況>

	疾病名	山形県			全国			疾病名	山形県			全国	
		14週	15週	累積	14週	累積			14週	15週	累積	14週	累積
一類	エボラ出血熱						四類	ニパウイルス感染症					
	クリミア・コンゴ出血熱							日本紅斑熱				2	4
	痘そう							日本脳炎					
	南米出血熱							ハンタウイルス肺症候群					
	ペスト							Bウイルス病					
	マールブルグ病							鼻疽					
	ラッサ熱							ブルセラ症					1
二類	急性灰白髄炎						ベネズエラウマ脳炎						
	結核	4	2	26	333	5323	ヘンドラウイルス感染症						
	ジフテリア						発しんチフス						
	重症急性呼吸器症候群(SARS)						ボツリヌス症					2	
	中東呼吸器症候群(MERS)						マラリア					11	
	鳥インフルエンザ(H5N1)						野兔病						
	鳥インフルエンザ(H7N9)						ライム病						
三類	コレラ					2	リッサウイルス感染症						
	細菌性赤痢				4	53	リフトバレー熱						
	腸管出血性大腸菌感染症			3	21	172	類鼻疽						
	腸チフス			1	1	15	レジオネラ症			1	20	272	
	パラチフス					5	レプトスピラ症						
四類	E型肝炎				9	87	ロッキー山紅斑熱						
	ウエストナイル熱(ウエストナイル脳炎含む)						アメーバ赤痢				8	206	
	A型肝炎				12	158	ウイルス性肝炎(E型肝炎、A型肝炎除く)			1	2	40	
	エキノкокクス症					1	カルバペネム耐性腸内細菌感染症			4	24	403	
	黄熱						急性脳炎 ※1				7	262	
	オウム病					1	クリプトスポリジウム症					6	
	オムスク出血熱						クロイツフェルト・ヤコブ病			1	1	52	
	回帰熱						劇症型溶血性レンサ球菌感染症			3	8	227	
	キャサナル森林病						後天性免疫不全症候群			1	13	313	
	Q熱					1	ジアルジア症			1	3	21	
	狂犬病						侵襲性インフルエンザ菌感染症			2	10	129	
	コクシジオイデス症						侵襲性髄膜炎菌感染症				1	14	
	サル痘						侵襲性肺炎球菌感染症			6	52	1079	
	ジカウイルス感染症						水痘(入院例に限る)			1	5	89	
	重症熱性血小板減少症候群(SFTS)				2	3	先天性風しん症候群						
	腎症候性出血熱						梅毒			1	71	1533	
	西部ウマ脳炎						播種性クリプトコックス症				4	43	
	ダニ媒介脳炎						破傷風			1		16	
	炭疽						バンコマイシン耐性黄色ブドウ球菌感染症						
	チクングニア熱						バンコマイシン耐性腸球菌感染症				1	12	
つつが虫病	1		1	1	41	百日咳			21	62	835		
デング熱			1		28	風しん				1	6		
東部ウマ脳炎						麻しん				16	42		
鳥インフルエンザ(H5N1、H7N9除く)						薬剤耐性アシネトバクター感染症					4		

※1 急性脳炎・・・ウエストナイル脳炎、西部ウマ脳炎、ダニ媒介脳炎、東部ウマ脳炎、日本脳炎、ベネズエラウマ脳炎、リフトバレー熱を除く