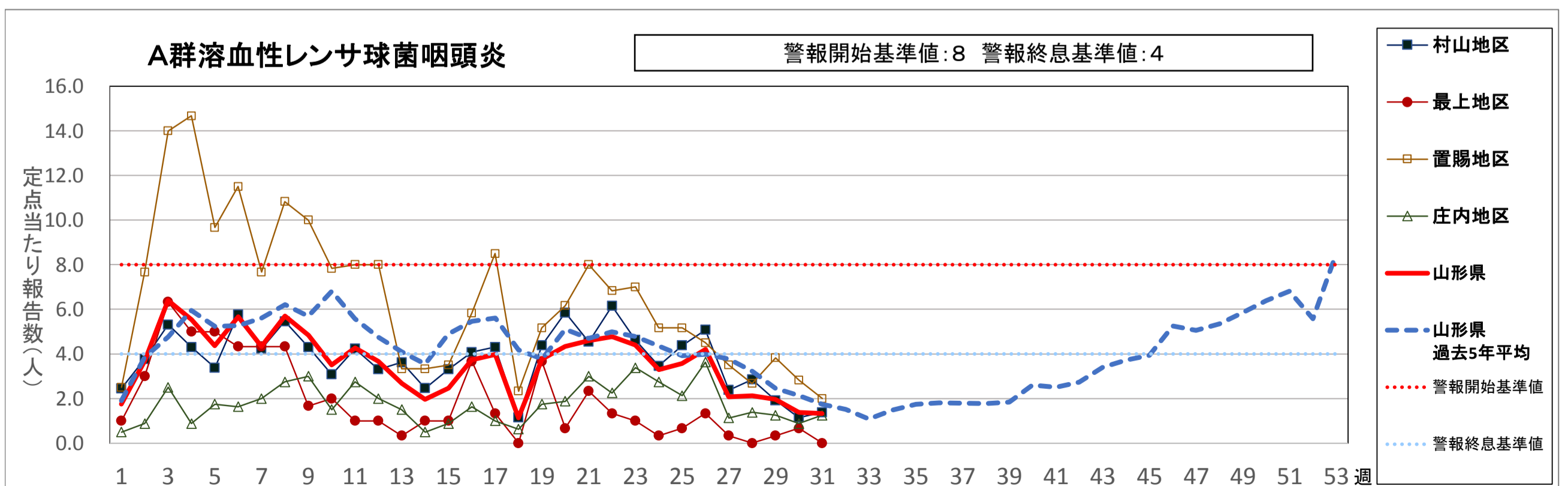
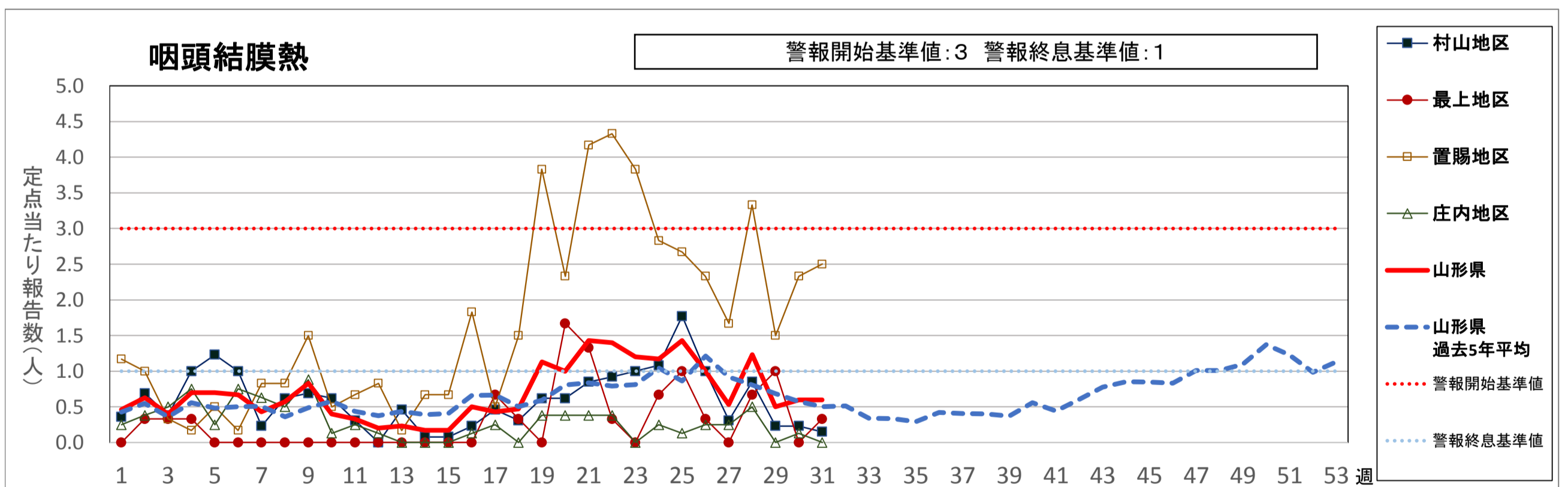
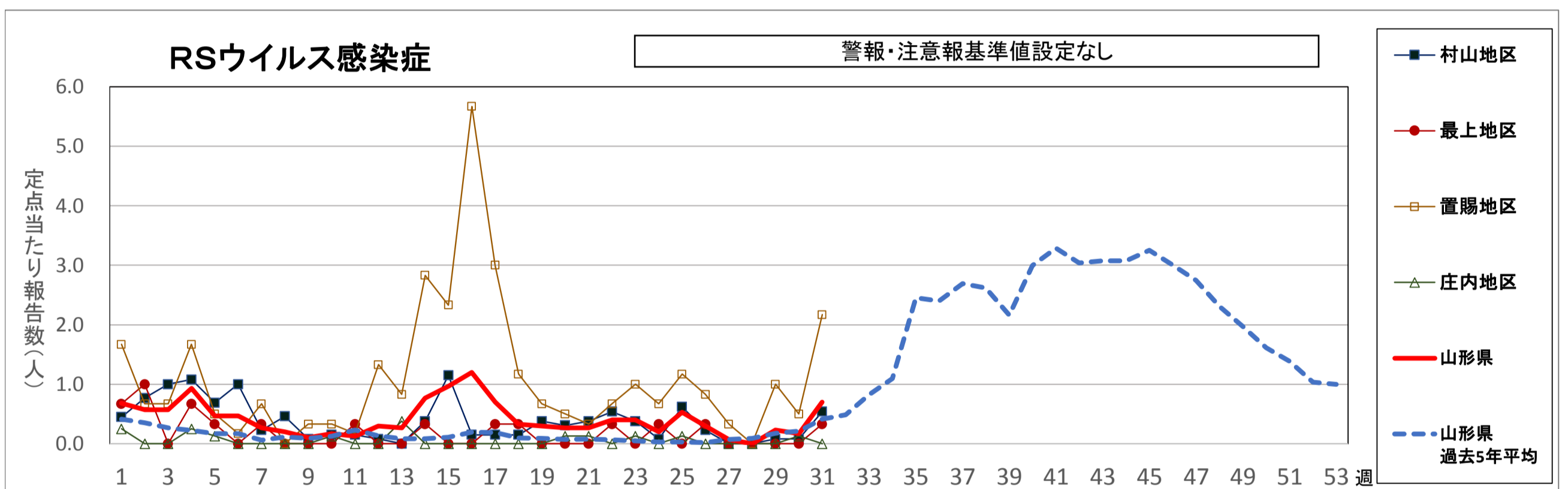
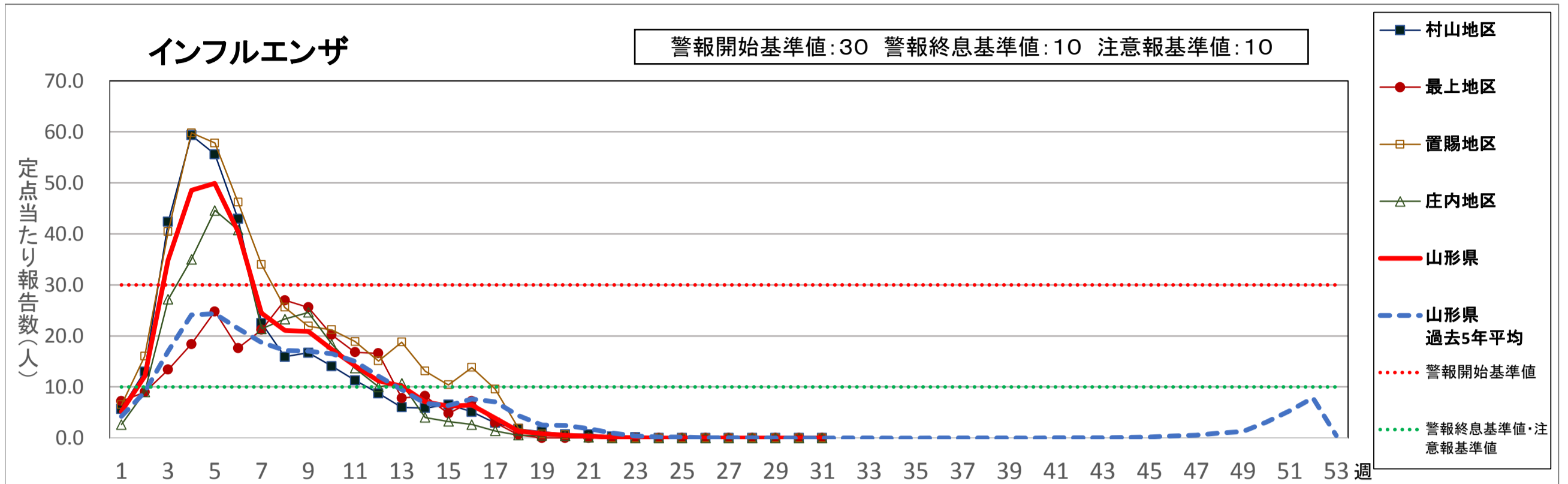
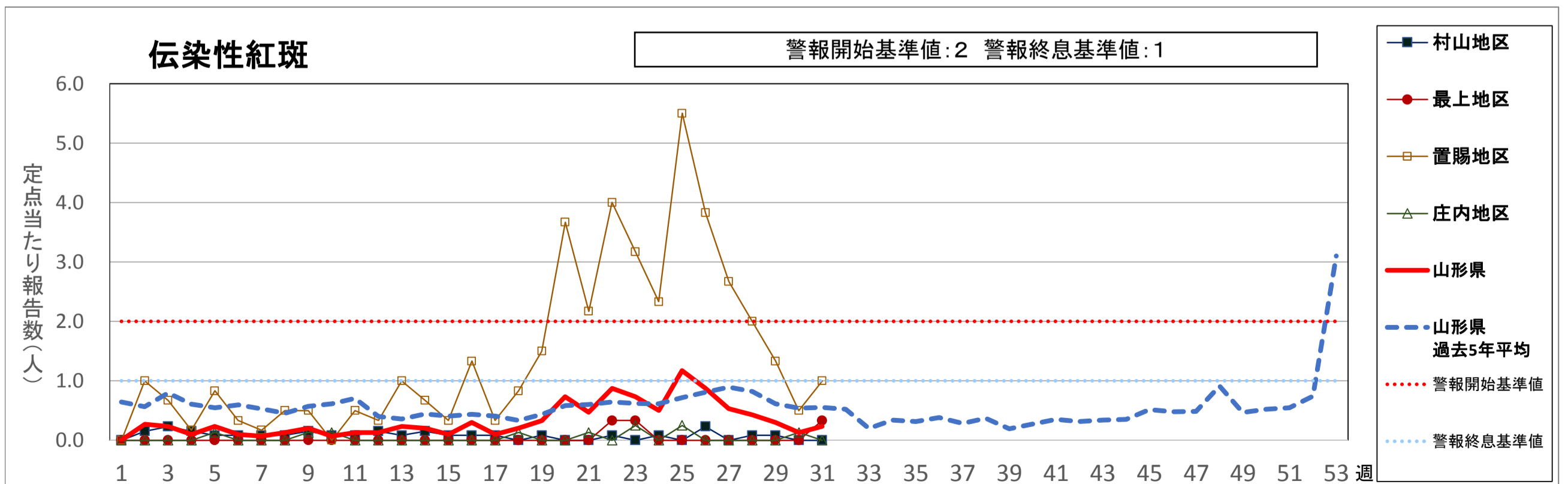
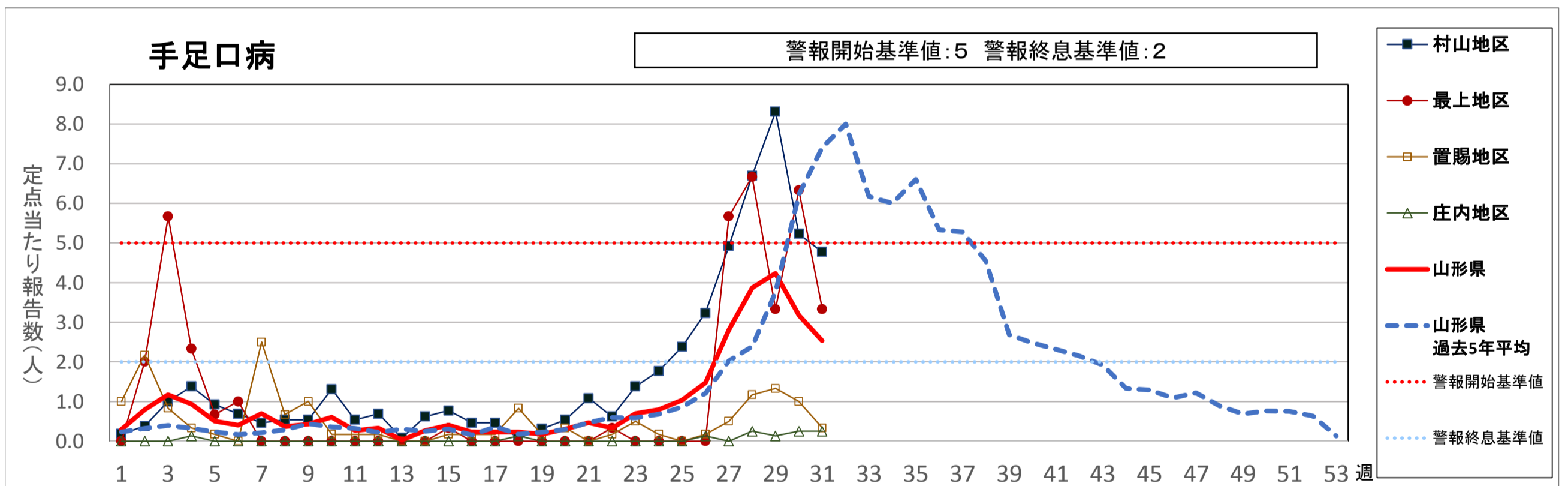
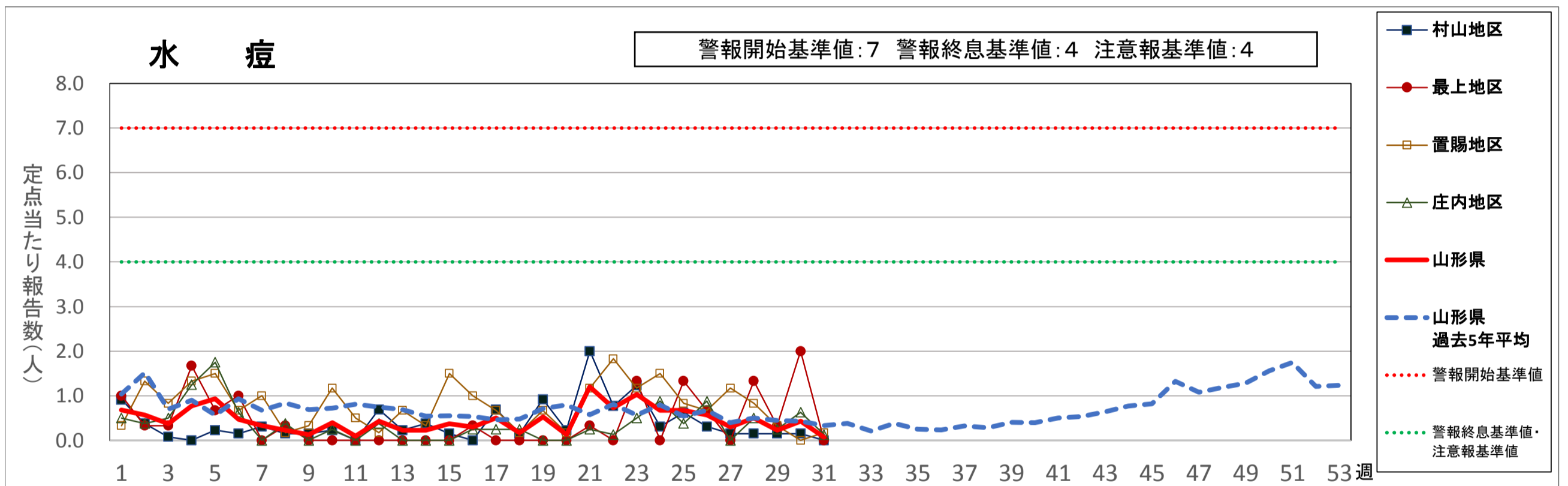
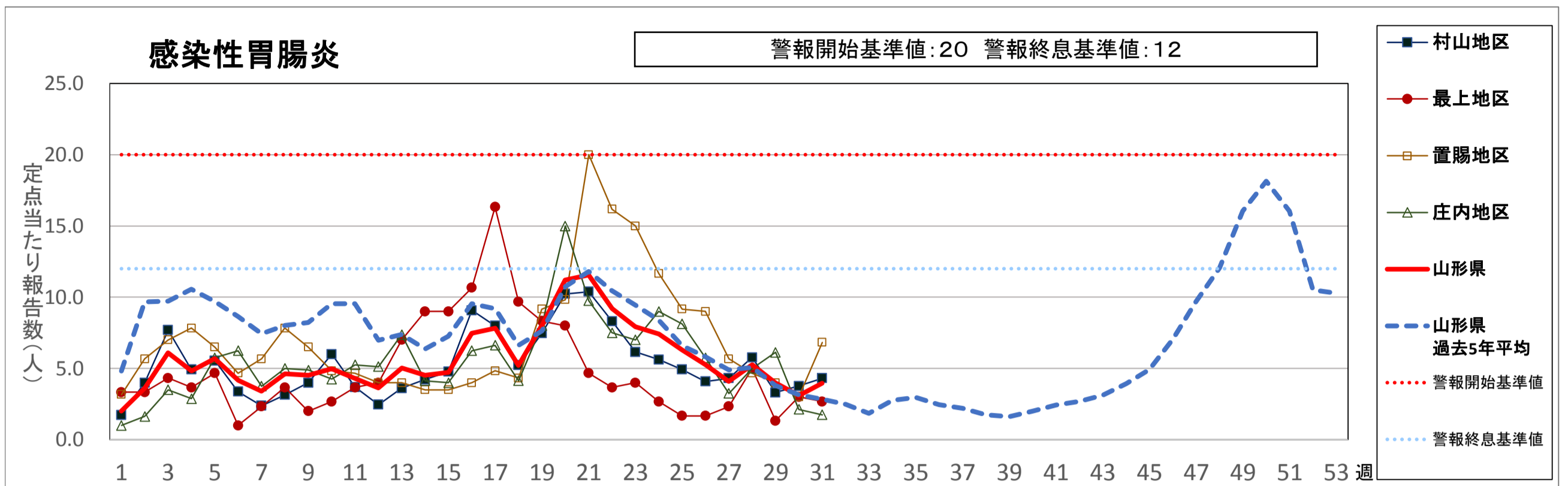
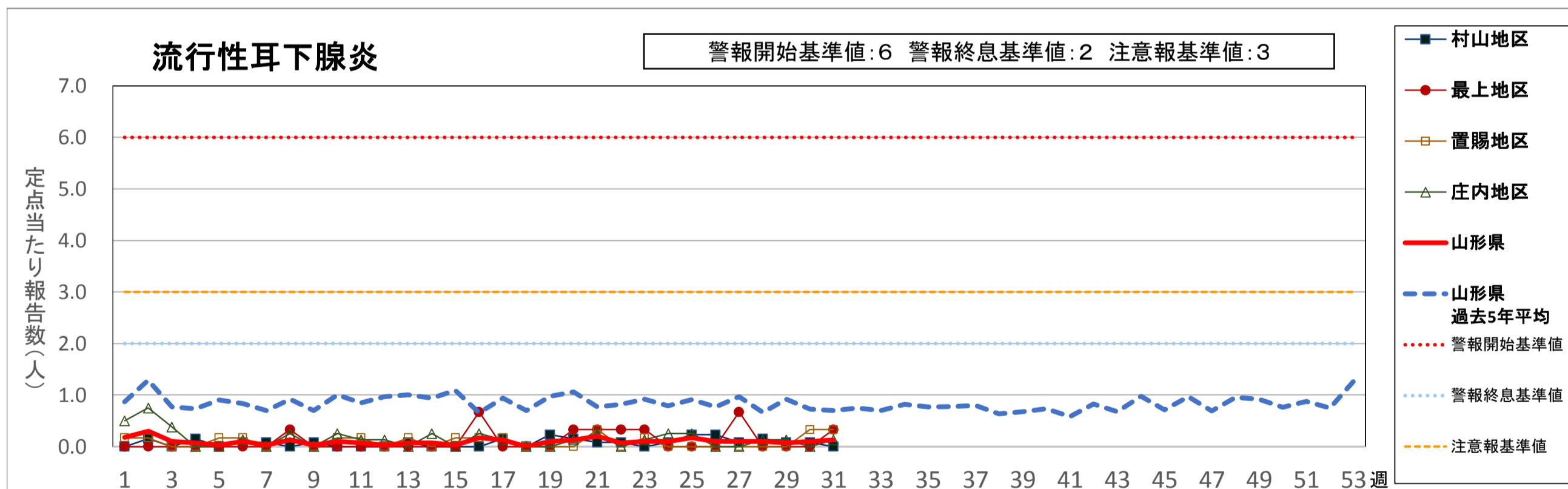
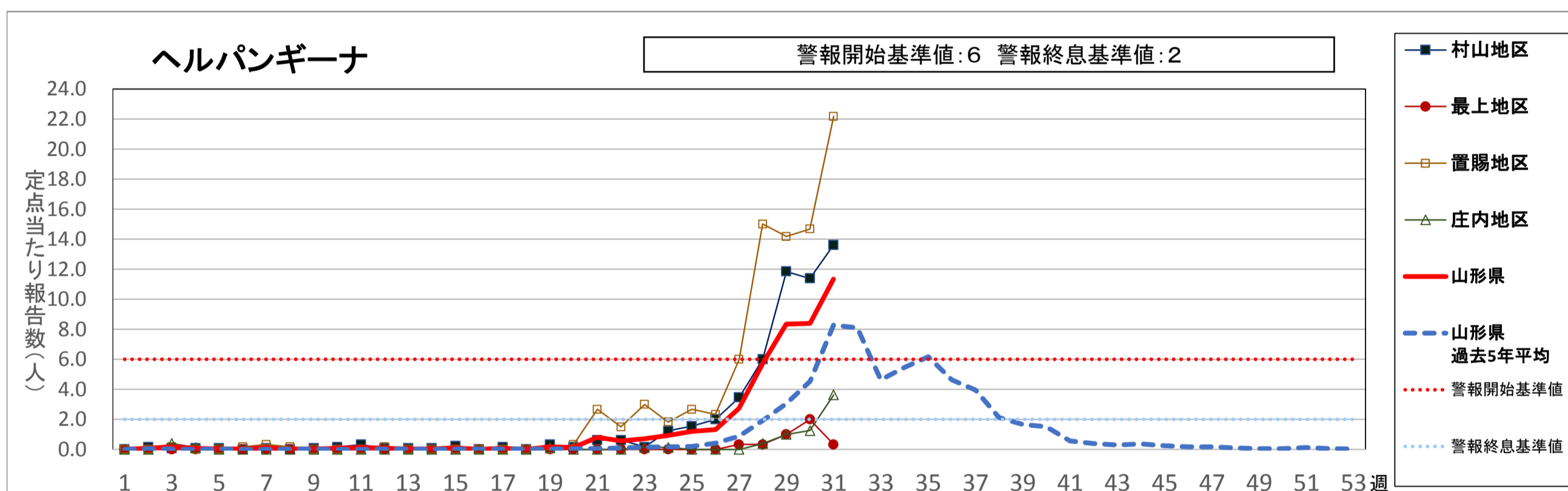
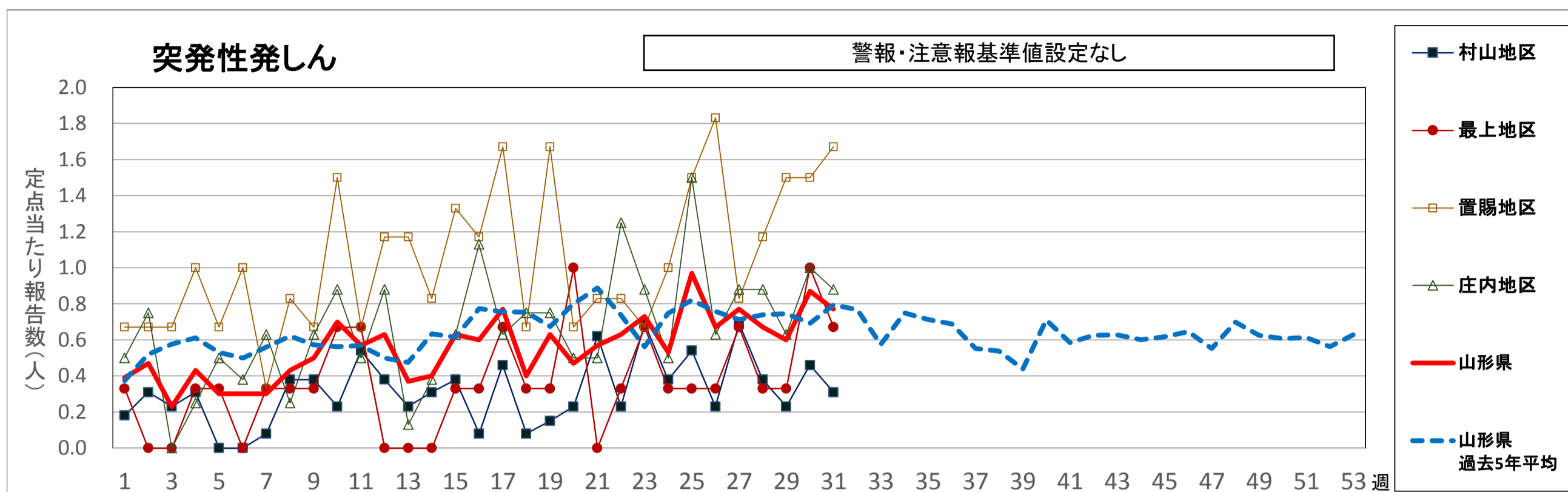


<疾病別グラフ(定点把握感染症)>







<全数把握対象疾患の発生状況>

	疾病名	山形県			全国			疾病名	山形県			全国	
		30週	31週	累積	30週	累積			30週	31週	累積	30週	累積
一類	エボラ出血熱						四類	日本紅斑熱				3	111
	クリミア・コンゴ出血熱							日本脳炎					
	痘そう							ハンタウイルス肺症候群					
	南米出血熱							Bウイルス病					
	ペスト							鼻疽					
	マールブルグ病							ブルセラ症					2
	ラッサ熱							ベネズエラウマ脳炎					
二類	急性灰白髄炎						ヘンドラウイルス感染症						
	結核		5	54	344	12162	発しんチフス						
	ジフテリア						ボツリヌス症					2	
	重症急性呼吸器症候群(SARS)						マラリア				1	24	
	中東呼吸器症候群(MERS)						野兔病						
	鳥インフルエンザ(H5N1)						ライム病				1	3	
	鳥インフルエンザ(H7N9)						リッサウイルス感染症						
三類	コレラ					2	リフトバレー熱						
	細菌性赤痢					2	98	類鼻疽				1	2
	腸管出血性大腸菌感染症	1	2	24	182	1501	レジオネラ症		2	8	32	1080	
	腸チフス			1		18	レプトスピラ症					2	
	パラチフス					12	ロッキー山紅斑熱						
四類	E型肝炎			1	8	249	五類	アメーバ赤痢			1	8	480
	ウエストナイル熱(ウエストナイル脳炎含む)							ウイルス性肝炎(E型肝炎、A型肝炎除く)			1	1	128
	A型肝炎				14	587		カルバベネム耐性腸内細菌感染症			4	35	1002
	エキノコックス症					7		急性弛緩性麻痺(急性灰白髄炎を除く)					18
	黄熱							急性脳炎 ※1			1	7	426
	オウム病					5		クリプトスポリジウム症					11
	オムスク出血熱							クロイツフェルト・ヤコブ病			2	2	120
	回帰熱				1	3		劇症型溶血性レンサ球菌感染症			4	5	425
	キャサヌル森林病							後天性免疫不全症候群			1	22	723
	Q熱					1		ジアルジア症			1	1	41
	狂犬病							侵襲性インフルエンザ菌感染症			3	7	286
	コクシジオイデス症					2		侵襲性髄膜炎菌感染症			1		25
	サル痘							侵襲性肺炎球菌感染症			22	18	2133
	ジカウイルス感染症							水痘(入院例に限る)			3	6	242
	重症熱性血小板減少症候群(SFTS)				3	51		先天性風しん症候群					
	腎症候性出血熱							梅毒	1		5	81	3820
	西部ウマ脳炎							播種性クリプトコックス症			1	1	100
	ダニ媒介脳炎					1		破傷風			2	3	64
	炭疽							バンコマイシン耐性黄色ブドウ球菌感染症					
	チクングニア熱					1		バンコマイシン耐性腸球菌感染症				3	36
	つつが虫病			7		93		百日咳	2	2	79	216	3846
	デング熱			1	2	73		風しん				15	73
	東部ウマ脳炎							麻しん				2	202
鳥インフルエンザ(H5N1、H7N9除く)						薬剤耐性アシネトバクター感染症					9		
ニパウイルス感染症													

※1 急性脳炎・・・ウエストナイル脳炎、西部ウマ脳炎、ダニ媒介脳炎、東部ウマ脳炎、日本脳炎、ベネズエラウマ脳炎、リフトバレー熱を除く