

## <定点把握感染症>

※表中の数値 上段:報告数 下段:定点当たり報告数

※定点当たり報告数が、▲:2週連続増加、△:今週増加、▼:2週連続減少、▽:今週減少

※◎:警報レベル

○:注意報レベル

疾患名	全国	山形県			村山地区			最上地区			置賜地区			庄内地区			累積(県)
	第37週	第37週	第38週	増減	第37週	第38週	増減	第37週	第38週	増減	第37週	第38週	増減	第37週	第38週	増減	
<b>インフルエンザ定点</b> (定点医療機関数)		(48)			(20)			(5)			(10)			(13)			
インフルエンザ	655 0.13	4 0.08	3 0.06	▽	3 0.15	3 0.15					1 0.10		▽				16179
<b>小児科定点</b> (定点医療機関数)		(30)			(13)			(3)			(6)			(8)			
RSウイルス感染症	7712 2.46	167 5.57	135 4.50	▽	100 7.69	69 5.31	▽	5 1.67	3 1.00	▽	52 8.67	53 8.83	▲	10 1.25	10 1.25		947
咽頭結膜熱	1099 0.35	6 0.20	5 0.17	▼	2 0.15	3 0.23	△		1 0.33	△	4 0.67	1 0.17	▼				701
A群溶血性レンサ球菌咽頭炎	4320 1.38	49 1.63	45 1.50	▼	18 1.38	14 1.08	▼		2 0.67	△	23 3.83	21 3.50	▼	8 1.00	8 1.00		3626
感染性胃腸炎	11473 3.65	73 2.43	75 2.50	△	37 2.85	27 2.08	▼	4 1.33	7 2.33	▲	20 3.33	25 4.17	△	12 1.50	16 2.00	△	5804
水痘	693 0.22	8 0.27	5 0.17	▽	2 0.15	1 0.08	▽	2 0.67	2 0.67		1 0.17	1 0.17		3 0.38	1 0.13	▽	467
手足口病	3587 1.14	42 1.40	23 0.77	▼	33 2.54	10 0.77	▽	1 0.33		▼	4 0.67	3 0.50	▼	4 0.50	10 1.25	△	1191
伝染性紅斑	995 0.32	8 0.27	8 0.27		1 0.08	1 0.08		4 1.33	1 0.33	▽	3 0.50	5 0.83	△		1 0.13	△	349
突発性発しん	1371 0.44	17 0.57	16 0.53	▼	3 0.23	3 0.23		1 0.33	1 0.33		7 1.17	10 1.67	△	6 0.75	2 0.25	▼	658
ヘルパンギーナ	4551 1.45	198 ◎6.60	105 ◎3.50	▼	52 ◎4.00	18 1.38	▼	13 4.33	4 1.33	▼	75 ◎12.50	66 ◎11.00	▼	58 ◎7.25	17 ◎2.13	▼	2616
流行性耳下腺炎	408 0.13	3 0.10	1 0.03	▼	1 0.08	1 0.08		1 0.33		▽	1 0.17		▽				118
<b>眼科定点</b> (定点医療機関数)		(8)			(4)			(1)			(1)			(2)			
急性出血性結膜炎	6 0.01																
流行性角結膜炎	731 1.06	4 0.50	1 0.13	▽	2 0.50		▽				1 1.00		▽	1 0.50	1 0.50		93
<b>基幹定点</b> (定点医療機関数)		(10)			(4)			(1)			(2)			(3)			
感染性胃腸炎(ロタウイルス)	9 0.02																20
クラミジア肺炎	2 0.00																
マイコプラズマ肺炎	115 0.24	1 0.10	4 0.40	△	1 0.25	4 1.00	△										110
細菌性髄膜炎	6 0.01																8
無菌性髄膜炎	26 0.05																6

## <全数把握感染症>

疾患名	類型	報告数				備考
		村山	最上	置賜	庄内	
結核	患者	3				※第37週追加報告 3人。
A型肝炎	患者	1				A型肝炎ワクチン接種歴:不明。
レジオネラ症	患者		1			
カルバペネム耐性腸内細菌感染症	患者				1	90日以内の渡航歴:無。
百日咳	患者	2		1		※内、第37週追加報告 1人。 百日咳ワクチン接種歴:4回 3人。小児 2人、大人 1人。

## <通信欄>

※トピックスで、RSウイルス感染症、ヘルパンギーナ、インフルエンザについて掲載しています。

<定点把握感染症 報告患者数 年齢別>

インフルエンザ定点	～5ヶ月	～11ヶ月	1歳	2歳	3歳	4歳	5歳	6歳	7歳	8歳	9歳	10～14歳	15～19歳	20～29歳	
インフルエンザ		1										2			
	30～39歳	40～49歳	50～59歳	60～69歳	70～79歳	80歳～									合計
															3
小児科定点	～5ヶ月	～11ヶ月	1歳	2歳	3歳	4歳	5歳	6歳	7歳	8歳	9歳	10～14歳	15～19歳	20歳～	合計
RSウイルス感染症	16	23	44	23	21	5		1		1	1				135
咽頭結膜熱			1	2	1			1							5
A群溶血性レンサ球菌咽頭炎		1			2	10	7	5	7	4	2	6		1	45
感染性胃腸炎	5	8	13	13	6	7	5	4	1	1	3	8	1		75
水痘					2		1	1				1			5
手足口病		1	8	5	1	7	1								23
伝染性紅斑				1		4	1	2							8
突発性発しん		4	10	2											16
ヘルパンギーナ	2	5	30	22	16	13	6	5	2	2	2				105
流行性耳下腺炎											1				1

<平成30年8月 月報>

2018年9月26日 発行

疾患名	山形県		村山地区		最上地区		置賜地区		庄内地区		累積(県) 1～8月	
	7月	8月	7月	8月	7月	8月	7月	8月	7月	8月		
<b>STD定点</b> (定点医療機関数)	(10)		(4)		(1)		(2)		(3)			
性器クラミジア感染症	報告数	18	18	12	13			4		2	5	149
	定点当り	1.80	1.80	3.00	3.25			2.00		0.67	1.67	
性器ヘルペスウイルス感染症	報告数	6	3		1	1		4	2	1		61
	定点当り	0.60	0.30		0.25	1.00		2.00	1.00	0.33		
尖圭コンジローマ	報告数	4	4	2	4			1		1		27
	定点当り	0.40	0.40	0.50	1.00			0.50		0.33		
淋菌感染症	報告数	2	7		2					2	5	26
	定点当り	0.20	0.70		0.50					0.67	1.67	
<b>基幹定点</b> (定点医療機関数)	(10)		(4)		(1)		(2)		(3)			
ペニシリン耐性肺炎球菌感染症	報告数	8	4			1	2	2		5	2	59
	定点当り	0.80	0.40			1.00	2.00	1.00		1.67	0.67	
メチシリン耐性黄色ブドウ球菌感染症	報告数	20	22	10	10		1	1	1	9	10	149
	定点当り	2.00	2.20	2.50	2.50		1.00	0.50	0.50	3.00	3.33	
薬剤耐性緑膿菌感染症	報告数											
	定点当り											

<トピックス>

RSウイルス感染症 情報

RSウイルス感染症の県平均定点当たり報告数は、前週の5.57人より減少し4.50人となりました。

- ・第38週 定点当たり報告数(山形県:4.50人)
- 村山:5.31人 最上:1.00人 置賜:8.83人 庄内:1.25人
- ※警報・注意報の基準値は設定されていません。

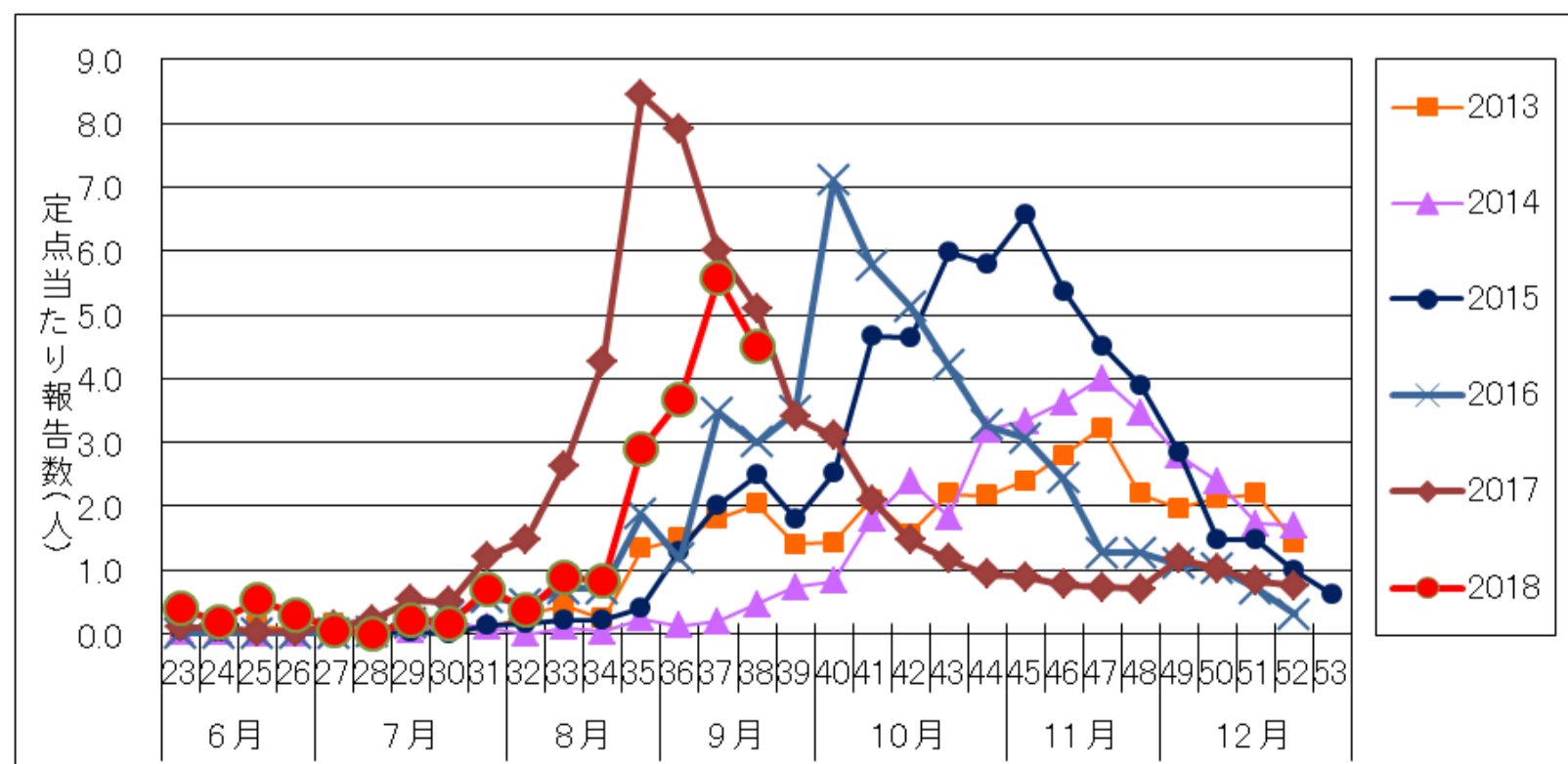
<RSウイルス感染症とは>

RSウイルス感染症は、乳児によくみられる急性呼吸器感染症です。潜伏期間は4～6日、症状は軽い風邪様の症状から肺炎まで様々です。2歳までにほぼ100%の人が感染し、生涯にわたり何度も感染と発症を繰り返します。初めて感染した場合は症状が重くなりやすく、特に新生児や生後6ヶ月以内の乳児は注意が必要です。

感染経路は、咳やくしゃみによる飛沫感染、ウイルスがついている物を介しての接触感染などがあります。予防法としては、手洗いの励行、マスクの着用、ウイルスの付いている物の消毒が有効です。



<年別 定点当たり報告数の推移(山形県)>

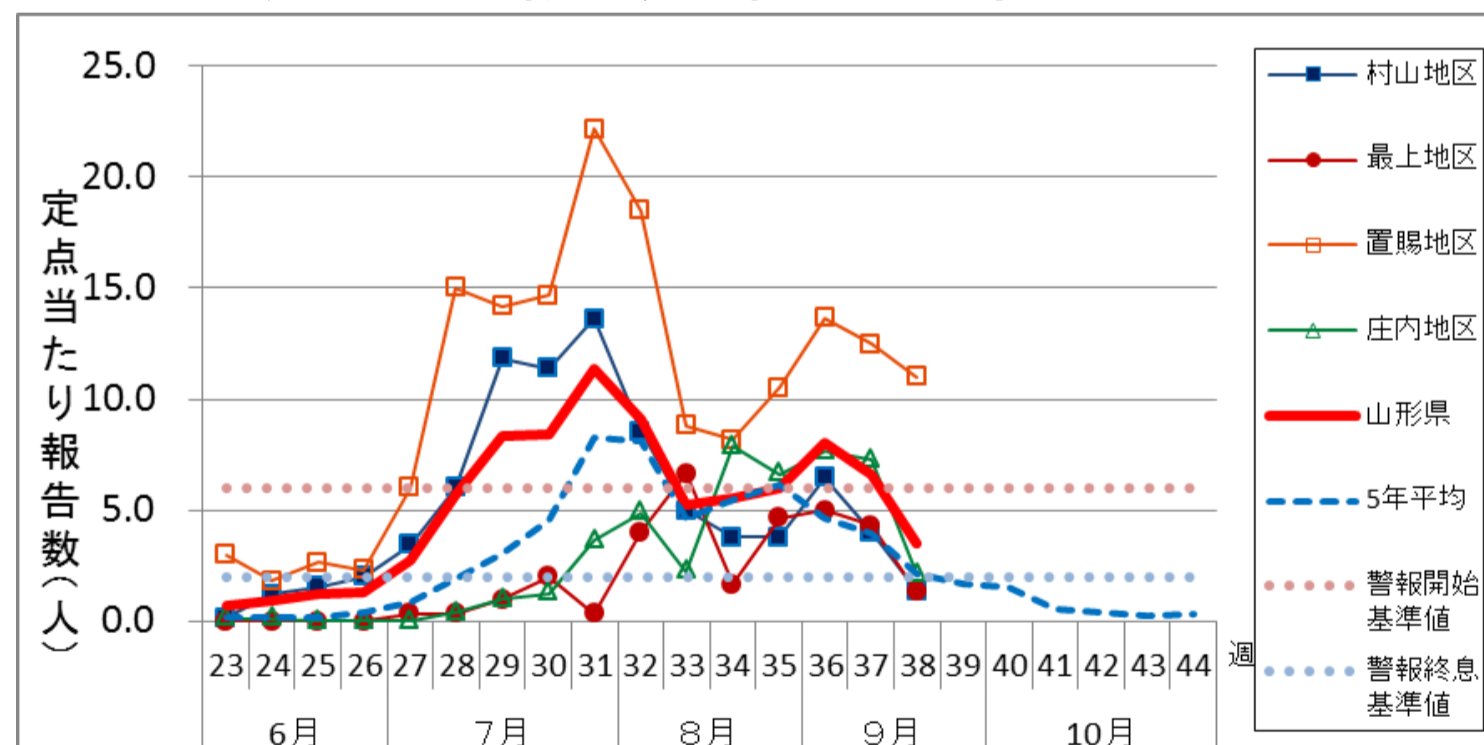


ヘルパンギーナ 情報

ヘルパンギーナの県平均定点当たり報告数は、減少傾向にありますが依然として警報レベルまま推移しています。地区別では、置賜地区、庄内地区が警報レベルとなっています。

- ・警報開始基準値:6人 警報終息基準値:2人
- ・第38週 定点当たり報告数(山形県:3.50人)
- 村山:1.38人 最上:1.33人 置賜:11.00人 庄内:2.13人

<地区別 定点当たり報告数の推移(山形県)>



インフルエンザ 情報

インフルエンザの県平均定点当たり報告数は0.06人でした。

- 迅速診断キットによるインフルエンザウイルスの陽性件数  
A型:3件
- 集団発生情報(山形県健康福祉企画課まとめ)  
第38週は、集団発生の報告はありません。
- ウイルス分離・検出状況(山形県衛生研究所)



今シーズン(2018年36週～)の山形県内のインフルエンザの患者から、AH1pdm2009が2件検出されています。