



山形県感染症発生動向調査

平成28年第4週(1月25日～1月31日)

山形県感染症情報センター(山形県衛生研究所)
 TEL.023-627-1109, FAX023-641-7486
 URL <http://www.eiken.yamagata.yamagata.jp/>
 2016年2月2日 発行

<定点把握感染症>

※表中の数値 上段:報告数 下段:定点当たり報告数

※定点当たり報告数が、▲:2週連続増加、△:今週増加、▼:2週連続減少、▽:今週減少

※ :警報レベル

 :注意報レベル

疾患名	全国	山形県			村山地区			最上地区			置賜地区			庄内地区			累積(県) 第1~4週
	第3週	第3週	第4週	増減	第3週	第4週	増減	第3週	第4週	増減	第3週	第4週	増減	第3週	第4週	増減	
インフルエンザ定点 (定点医療機関数)		(48)			(20)			(5)			(10)			(13)			
インフルエンザ	52226 10.56	376 8.00	680 14.17	▲	111 5.84	253 12.65	▲	91 18.20	96 19.20	▲	132 13.20	247 24.70	▲	42 3.23	84 6.46	▲	1257
小児科定点 (定点医療機関数)		(30)			(13)			(3)			(6)			(8)			
RSウイルス感染症	2211 0.7	2 0.07	2 0.07		1 0.08		△				2 0.33	1 0.17	▼				27
咽頭結膜熱	1298 0.41	11 0.38	16 0.53	△	3 0.25	1 0.08	▼				2 0.33	5 0.83	△	6 0.75	10 1.25	△	69
A群溶血性 レンサ球菌咽頭炎	9552 3.03	245 8.45	266 8.87	▲	102 8.50	118 9.08	▲	9 3.00	6 2.00	▼	87 14.50	101 16.83	▲	47 5.88	41 5.13	▽	843
感染性胃腸炎	25524 8.09	343 11.83	364 12.13	▲	116 9.67	140 10.77	▲	17 5.67	9 3.00	▽	104 17.33	96 16.00	▼	106 13.25	119 14.88	▲	1343
水痘	1500 0.48	18 0.62	9 0.30	▽	13 1.08	8 0.62	▽	2 0.67		▽	2 0.33		▽	1 0.13	1 0.13		67
手足口病	123 0.04		5 0.17	△		3 0.23	△								2 0.25	△	6
伝染性紅斑	2417 0.77	98 3.38	72 2.40	▽	27 2.25	18 1.38	▽	3 1.00	6 2.00	△	3 0.50	10 1.67	▲	65 8.13	38 4.75	▽	344
突発性発しん	1292 0.41	16 0.55	21 0.70	▲	4 0.33	9 0.69	△	2 0.67	3 1.00	▲	6 1.00	6 1.00		4 0.50	3 0.38	▼	78
百日咳	54 0.02																
ヘルパンギーナ	52 0.02																
流行性耳下腺炎	2081 0.66	43 1.48	51 1.70	△	5 0.42	9 0.69	△	3 1.00	6 2.00	△	22 3.67	16 2.67	▼	13 1.63	20 2.50	▲	223
眼科定点 (定点医療機関数)		(8)			(4)			(1)			(1)			(2)			
急性出血性結膜炎	7 0.01																
流行性角結膜炎	473 0.69	1 0.13	1 0.13		1 0.25		▼							1 0.50		△	8
基幹定点 (定点医療機関数)		(10)			(4)			(1)			(2)			(3)			
感染性胃腸炎 (ロタウイルス)	96 0.2	1 0.10		▽	1 0.25		▽										1
クラミジア肺炎	10 0.02	1 0.10	1 0.10		1 0.25	1 0.25											3
マイコプラズマ肺炎	273 0.58	3 0.30	8 0.80	▲	1 0.25	5 1.25	△				1 0.50		▽	1 0.33	3 1.00	▲	15
細菌性髄膜炎	9 0.02																
無菌性髄膜炎	22 0.05																1

<全数把握感染症>

疾患名	類型	報告数				備考
		村山	最上	置賜	庄内	
結核	患者			1	1	
	無症状病原体保有者				1	
侵襲性肺炎球菌感染症	患者				1	肺炎球菌ワクチン接種歴:2回あり(小児)
薬剤耐性アシネトバクター感染症	患者			1		
レジオネラ症	患者	1				※第3週追加報告分。
急性脳炎	患者	1				※第3週追加報告分。病型:インフルエンザウイルスA

<通信欄>

※2月2日に、山形県はインフルエンザ注意報を発令しました。

※定点把握感染症のグラフ・全数把握感染症の年間累積数については別紙(グラフページ)をご覧ください。

<定点把握感染症 報告患者数 年齢別>

インフルエンザ定点	～5ヶ月	～11ヶ月	1歳	2歳	3歳	4歳	5歳	6歳	7歳	8歳	9歳	10～14歳	15～19歳	20～29歳	
インフルエンザ	1	9	25	30	45	49	56	59	89	63	36	144	9	6	
	30～39歳	40～49歳	50～59歳	60～69歳	70～79	80歳～									合計
	23	15	9	9	2	1									680
小児科定点	～5ヶ月	～11ヶ月	1歳	2歳	3歳	4歳	5歳	6歳	7歳	8歳	9歳	10～14歳	15～19歳	20歳～	合計
RSウイルス感染症	1				1										2
咽頭結膜熱		1	2	2	4	2		2	1	1	1				16
A群溶血性レンサ球菌咽頭炎		2	11	15	27	45	25	36	30	20	11	37	3	4	266
感染性胃腸炎	2	16	50	35	41	43	28	30	28	15	13	44	4	15	364
水痘							1	1	4	2		1			9
手足口病			3	1	1										5
伝染性紅斑		2	3	9	8	6	15	11	5	7	2	4			72
突発性発しん		10	10	1											21
百日咳															0
ヘルパンギーナ															0
流行性耳下腺炎			1	5	8	8	12	9	1	1	3	3			51

<平成27年12月 月報>

2016年1月19日更新

疾患名	山形県		村山地区		最上地区		置賜地区		庄内地区		累積(県) 1～12月
	11月	12月	11月	12月	11月	12月	11月	12月	11月	12月	
STD定点 (定点医療機関数)	(10)		(4)		(1)		(2)		(3)		
性器クラミジア感染症	報告数 22	12	7	4	3	5	4		8	3	222
	定点当り 2.20	1.20	1.75	1.00	3.00	5.00	2.00		2.67	1.00	
性器ヘルペスウイルス感染症	報告数 4	8		2	1	3	3	2		1	86
	定点当り 0.40	0.80		0.50	1.00	3.00	1.50	1.00		0.33	
尖圭コンジローマ	報告数 1	1		1	1						31
	定点当り 0.10	0.10		0.25	1.00						
淋菌感染症	報告数 2	2		1			1				25
	定点当り 0.20	0.20		0.25			0.50				
基幹定点 (定点医療機関数)	(10)		(4)		(1)		(2)		(3)		
ペニシリン耐性肺炎球菌感染症	報告数 7	2			2				5	2	60
	定点当り 0.70	0.20			2.00				1.67	0.67	
メチシリン耐性黄色ブドウ球菌感染症	報告数 25	18	12	7	4	1	2	2	7	8	287
	定点当り 2.50	1.80	3.00	1.75	4.00	1.00	1.00	1.00	2.33	2.67	
薬剤耐性緑膿菌感染症	報告数 3										3
	定点当り 0.30										

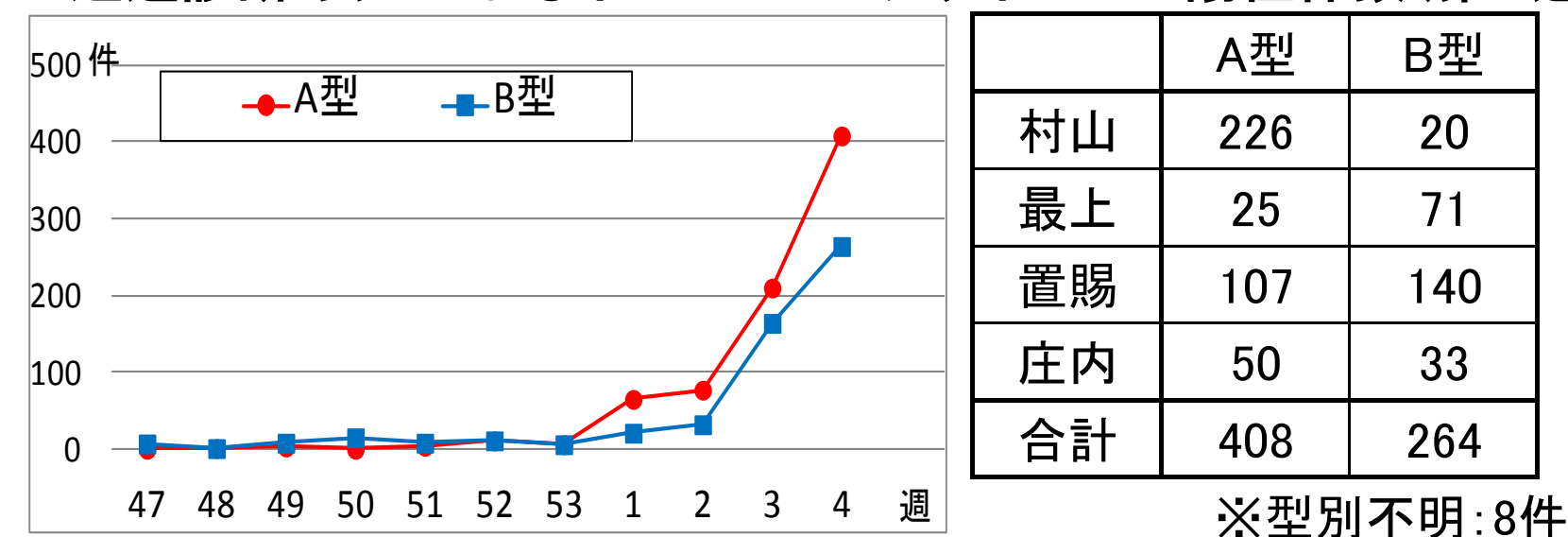
<トピックス>

【インフルエンザ情報】

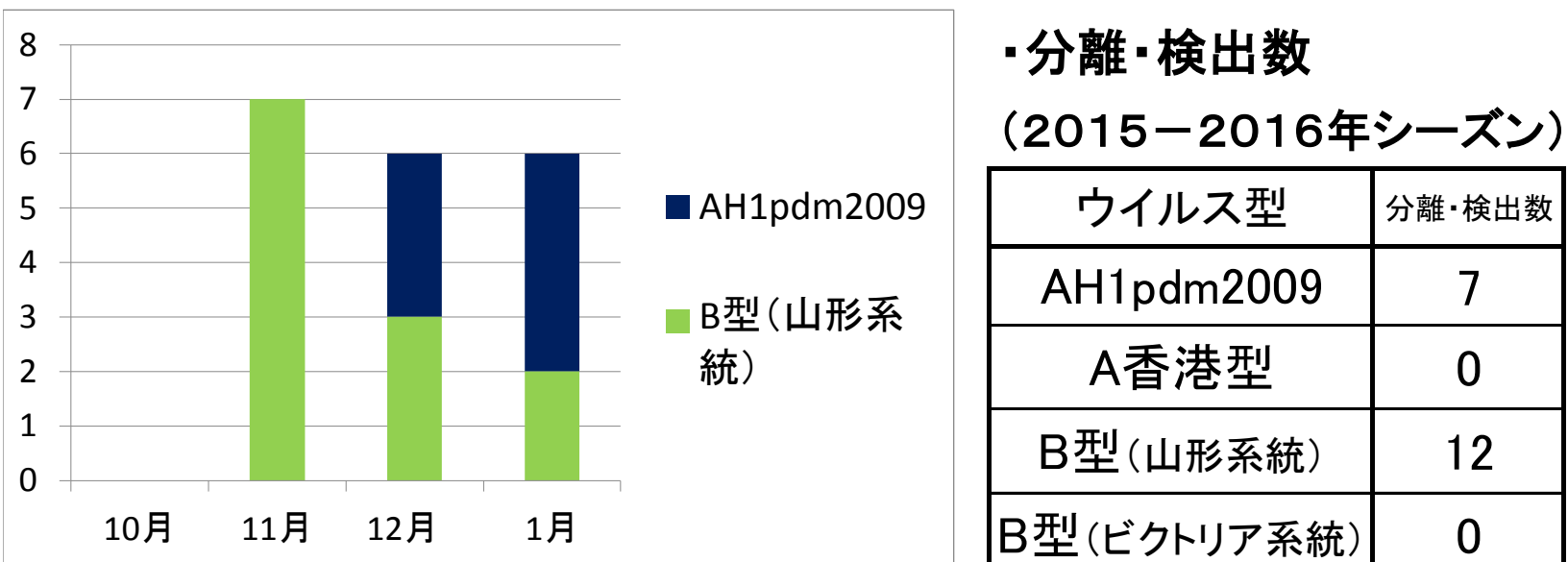
インフルエンザの第4週における定点当たり報告数は、県平均で14.2人となり国立感染症研究所の定める注意報基準値をこえたため、2月2日に山形県はインフルエンザ注意報を発令しました。地区別の定点当たり報告数は、庄内地区を除く3地区で注意報レベルとなっています。

・インフルエンザ
警報開始基準値:30人 警報終息基準値:10人
注意報基準値:10人
・第4週 定点当たり報告数
村山地区:12.7人 最上地区:19.2人
置賜地区:24.7人 庄内地区:6.5人 (県平均:14.2人)

1 迅速診断キットによるインフルエンザウイルスの陽性件数(第4週)



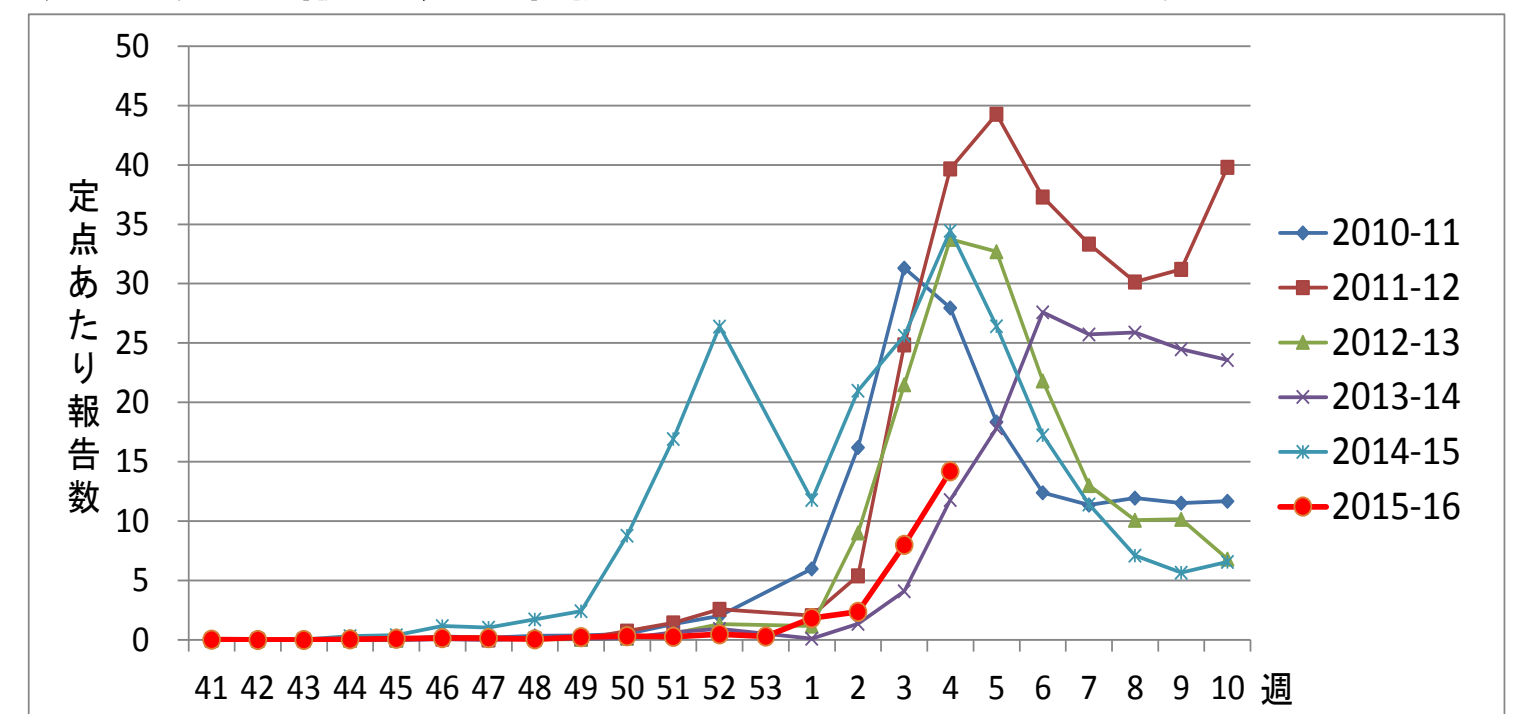
2 インフルエンザウイルス分離状況 (衛生研究所 1月27日現在)



3 集団発生状況 (県健康福祉企画課まとめ 第4週)

	養護老人ホーム /障害者支援施設	保育所 /幼稚園	小学校	中学校	高校
村山地区	山形市	2	5		
	東根市		1		
	寒河江市		1		
最上地区			1		
置賜地区	米沢市	1	1		
	南陽市	1	1	1	
	高畠町	1	1		
	白鷹町	1			
庄内地区	鶴岡市	1		2	
	庄内町			1	

4 定点あたり報告数の推移(過去5シーズンとの比較)



今シーズンは例年に比べて流行の開始が遅い傾向にありましたが、直近2週間で報告数が約6倍に急増しており、今後の流行に注意が必要です。また、流行の開始が遅いシーズンでも、ピーク時の定点当たり報告数は例年と同様となる場合が多いので、今後も予防対策をしっかりすることが重要です。

こまめな手洗いやマスク着用を心がけ、体調管理に努めましょう。
「かかったかな」と思ったら、早めに医療機関を受診しましょう。