



# 山形県感染症発生動向調査

平成28年第9週(2月29日～3月6日)

山形県感染症情報センター(山形県衛生研究所)  
 TEL.023-627-1109, FAX023-641-7486  
 URL <http://www.eiken.yamagata.yamagata.jp/>  
 2016年3月8日 発行

## <定点把握感染症>

※表中の数値 上段:報告数 下段:定点当たり報告数

※定点当たり報告数が、▲:2週連続増加、△:今週増加、▼:2週連続減少、▽:今週減少

※  :警報レベル

 :注意報レベル

疾患名	全国	山形県			村山地区			最上地区			置賜地区			庄内地区			累積(県)
	第8週	第8週	第9週	増減	第8週	第9週	増減	第8週	第9週	増減	第8週	第9週	増減	第8週	第9週	増減	
<b>インフルエンザ定点</b> (定点医療機関数)		(48)			(20)			(5)			(10)			(13)			
インフルエンザ	178685 36.12	1462 30.46	1488 31.00	▲	606 30.30	646 32.30	▲	121 24.20	114 22.80	▽	432 43.20	376 37.60	▽	303 23.31	352 27.08	▲	7355
<b>小児科定点</b> (定点医療機関数)		(30)			(13)			(3)			(6)			(8)			
RSウイルス感染症	1032 0.33	1 0.03	1 0.03								1 0.17	1 0.17					33
咽頭結膜熱	1015 0.32	12 0.40	8 0.27	▼	6 0.46	3 0.23	▽				4 0.67	4 0.67		2 0.25	1 0.13	▼	132
A群溶血性レンサ球菌咽頭炎	10140 3.21	241 8.03	205 6.83	▽	125 9.62	104 8.00	▼	1 0.33	5 1.67	△	89 14.83	66 11.00	▽	26 3.25	30 3.75	△	2034
感染性胃腸炎	19909 6.31	226 7.53	211 7.03	▼	96 7.38	85 6.54	▽	6 2.00	7 2.33	△	68 11.33	62 10.33	▼	56 7.00	57 7.13	△	2630
水痘	1061 0.34	18 0.60	14 0.47	▽	10 0.77	8 0.62	▽	1 0.33		▽	4 0.67	3 0.50	▽	3 0.38	3 0.38		140
手足口病	76 0.02	2 0.07		▽							1 0.17		▽	1 0.13		▽	9
伝染性紅斑	1449 0.46	55 1.83	64 2.13	△	13 1.00	9 0.69	▽	4 1.33	5 1.67	▲	5 0.83	6 1.00	△	33 4.13	44 5.50	△	666
突発性発しん	1067 0.34	22 0.73	20 0.67	▽	8 0.62	8 0.62			1 0.33	△	6 1.00	5 0.83	▼	8 1.00	6 0.75	▽	169
百日咳	37 0.01																1
ヘルパンギーナ	39 0.01																
流行性耳下腺炎	2526 0.8	44 1.47	46 1.53	△	2 0.15	1 0.08	▼	5 1.67	5 1.67		28 4.67	23 3.83	▽	9 1.13	17 2.13	△	466
<b>眼科定点</b> (定点医療機関数)		(8)			(4)			(1)			(1)			(2)			
急性出血性結膜炎	7 0.01																
流行性角結膜炎	389 0.57		1 0.13	△		1 0.25	△										10
<b>基幹定点</b> (定点医療機関数)		(10)			(4)			(1)			(2)			(3)			
感染性胃腸炎(ロタウイルス)	213 0.45																2
クラミジア肺炎	12 0.03		1 0.10	△		1 0.25	△										4
マイコプラズマ肺炎	228 0.48	4 0.40	4 0.40			2 0.50	△	1 1.00	1 1.00					3 1.00	1 0.33	▽	31
細菌性髄膜炎	5 0.01																
無菌性髄膜炎	15 0.03																1

## <全数把握感染症>

疾患名	類型	報告数				備考
		村山	最上	置賜	庄内	
結核	患者		1		2	
腸管出血性大腸菌感染症	患者		1			型別:O157 VT1VT2
	無症状病原体保有者		2			型別:O157 VT1VT2(2名とも)
カルバペネム耐性腸内細菌感染症	患者	1				※第8週追加報告分。90日以内の海外渡航歴無し。

## <通信欄>

※定点把握感染症のグラフ・全数把握感染症の年間累積数については別紙(グラフページ)をご覧ください。

< 定点把握感染症 報告患者数 年齢別 >

インフルエンザ定点	～5ヶ月	～11ヶ月	1歳	2歳	3歳	4歳	5歳	6歳	7歳	8歳	9歳	10～14歳	15～19歳	20～29歳	
インフルエンザ	6	16	60	62	70	94	120	109	115	128	106	312	32	34	
	30～39歳	40～49歳	50～59歳	60～69歳	70～79	80歳～									合計
	54	68	46	35	11	10									1488
小児科定点	～5ヶ月	～11ヶ月	1歳	2歳	3歳	4歳	5歳	6歳	7歳	8歳	9歳	10～14歳	15～19歳	20歳～	合計
RSウイルス感染症					1										1
咽頭結膜熱			4	2		1		1							8
A群溶血性レンサ球菌咽頭炎		3	7	13	9	24	35	29	23	22	8	27	2	3	205
感染性胃腸炎		10	38	20	18	16	15	17	20	8	11	33	2	3	211
水痘			3			2	3	1	4	1					14
手足口病															0
伝染性紅斑			2	2	8	17	11	10	6	4	3	1			64
突発性発しん		10	10												20
百日咳															0
ヘルパンギーナ															0
流行性耳下腺炎			2	1	4	9	12	2	11	3	1	1			46

< 平成28年1月 月報 >

2016年2月16日作成

疾患名	山形県		村山地区		最上地区		置賜地区		庄内地区		累積(県) 1～1月
	12月	1月	12月	1月	12月	1月	12月	1月	12月	1月	
<b>STD定点</b> (定点医療機関数)	(10)		(4)		(1)		(2)		(3)		
性器クラミジア感染症	報告数 12	17	4	8	5	6		2	3	1	17
	定点当り 1.20	1.70	1.00	2.00	5.00	6.00		1.00	1.00	0.33	
性器ヘルペスウイルス感染症	報告数 8	4	2	2	3	1	2	1	1		4
	定点当り 0.80	0.40	0.50	0.50	3.00	1.00	1.00	0.50	0.33		
尖圭コンジローマ	報告数 1	2	1	1				1			2
	定点当り 0.10	0.20	0.25	0.25				0.50			
淋菌感染症	報告数 2	1	1	1			1				1
	定点当り 0.20	0.10	0.25	0.25			0.50				
<b>基幹定点</b> (定点医療機関数)	(10)		(4)		(1)		(2)		(3)		
ペニシリン耐性肺炎球菌感染症	報告数 2	9		1					2	8	9
	定点当り 0.20	0.90		0.25					0.67	2.67	
メチシリン耐性黄色ブドウ球菌感染症	報告数 18	20	7	8	1		2	1	8	11	20
	定点当り 1.80	2.00	1.75	2.00	1.00		1.00	0.50	2.67	3.67	
薬剤耐性緑膿菌感染症	報告数										
	定点当り										

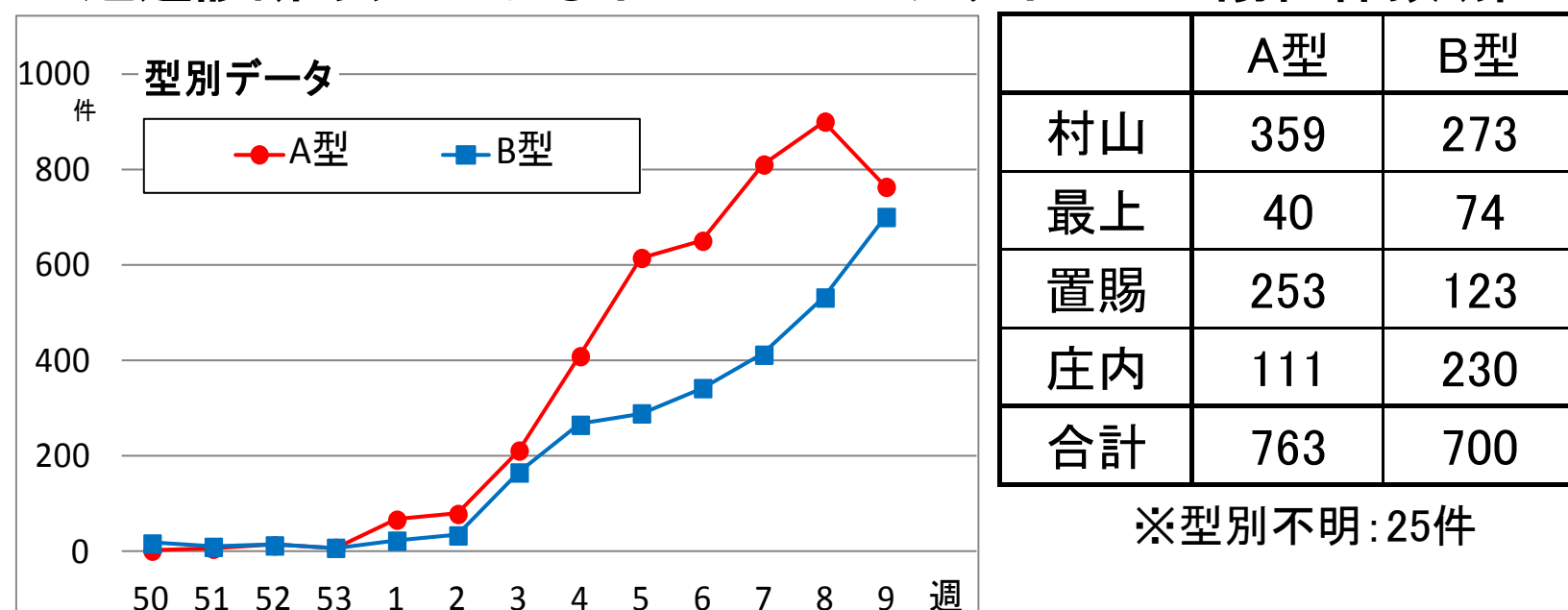
<トピックス>

【インフルエンザ情報】

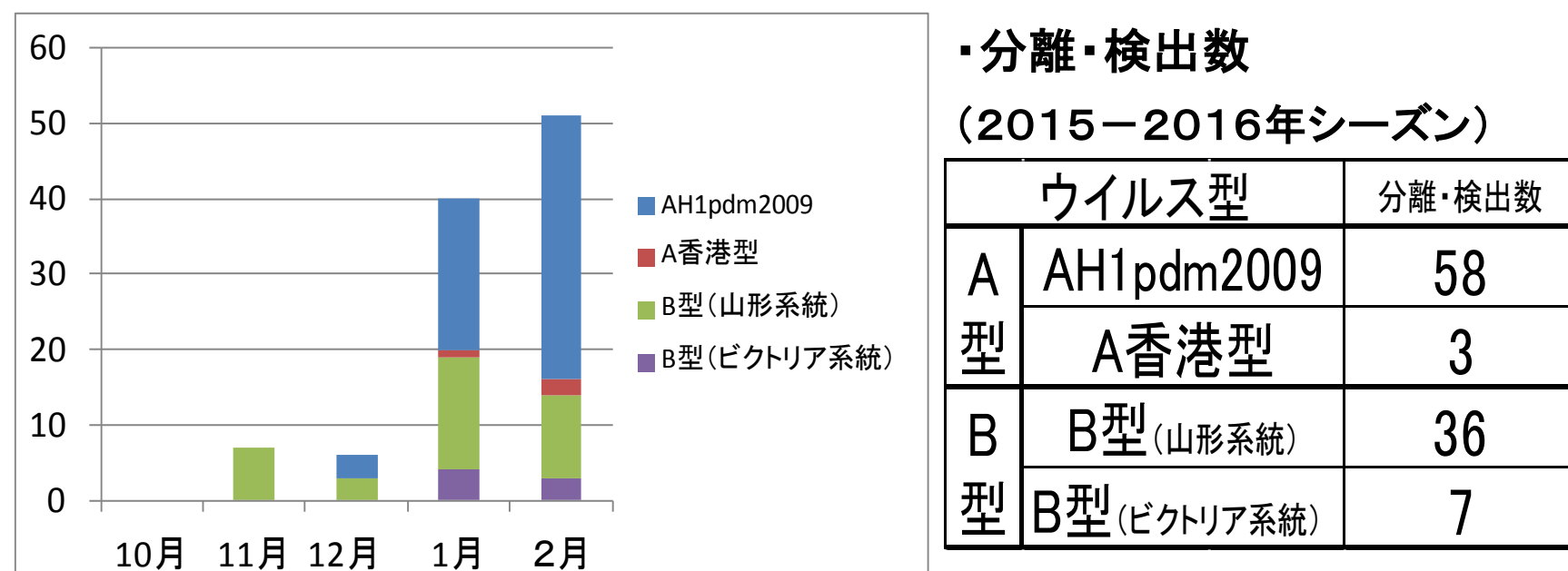
インフルエンザの第9週の県全体の定点当たり報告数は31.0人で、第8週から継続して警報レベルとなっています。

・インフルエンザ
警報開始基準値:30人 警報終息基準値:10人
注意報基準値:10人
・第9週 定点当たり報告数
村山地区:32.3人 最上地区:22.8人
置賜地区:37.6人 庄内地区:27.1人 (県平均:31.0人)

1 迅速診断キットによるインフルエンザウイルスの陽性件数(第9週)



2 インフルエンザウイルス分離状況 (衛生研究所 3月2日現在)

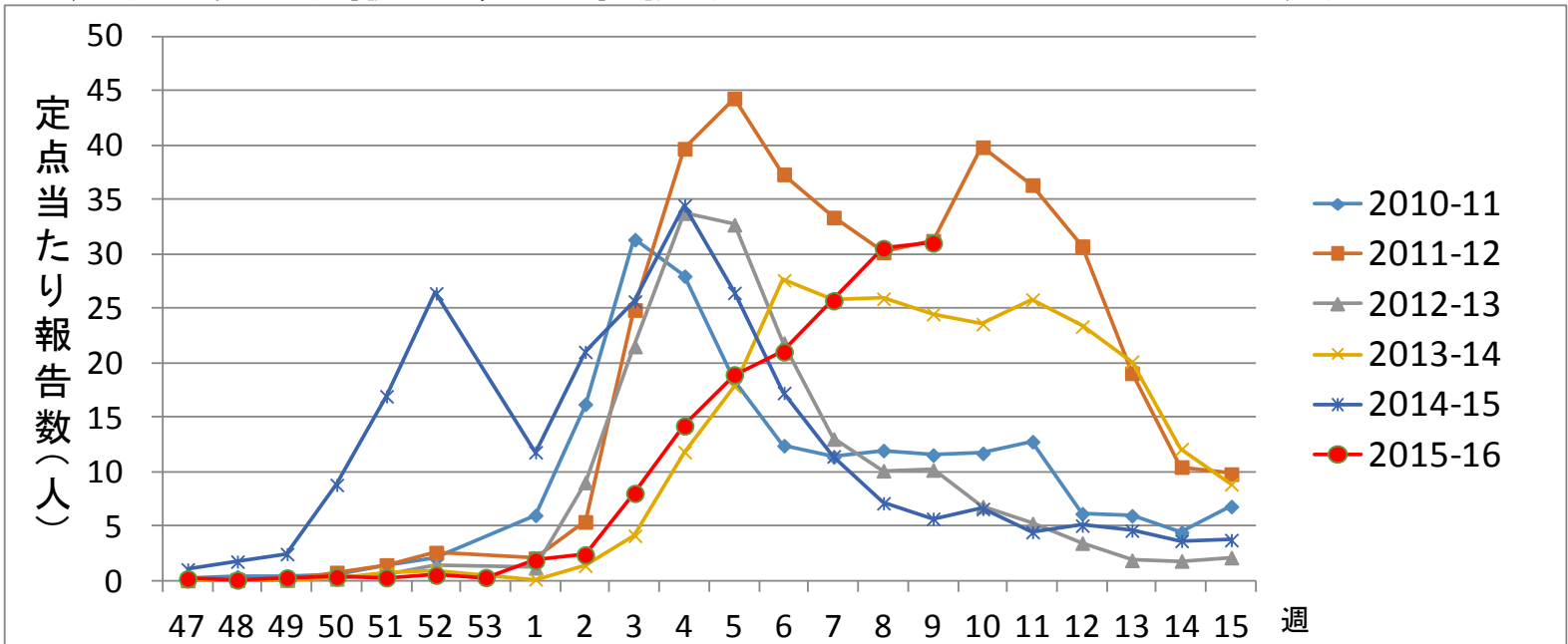


3 集団発生状況 (県健康福祉企画課まとめ 第9週)

	保育所/幼稚園	小学校	中学校	高校	老人福祉施設/病院
村山地区	山形市	3	4	2	
	村山市	1	1		
	東根市	2	1	1	
	天童市	5		2	1
	尾花沢市			1	
最上地区	山辺町	1			
	西川町	1			
	新庄市		1		
置賜地区	金山町	1			
	米沢市	1	1		1
	長井市		1		
庄内地区	高島町			1	
	酒田市		2	1	
	鶴岡市	1	4	1	
	三川町	1			2

※表中の数字は施設数

4 定点あたり報告数の推移(過去5シーズンとの比較)



今シーズンは例年に比べて流行の開始が遅く、ピークが後ろにずれ込んでいる状況です。第8週の定点あたり報告数が県平均で警報レベルを超え、いまだ増加傾向にありますので、今後も予防対策をしっかりとることが重要です。

こまめな手洗いやマスク着用を心がけ、体調管理に努めましょう。  
「かかったかな」と思ったら、早めに医療機関を受診しましょう。