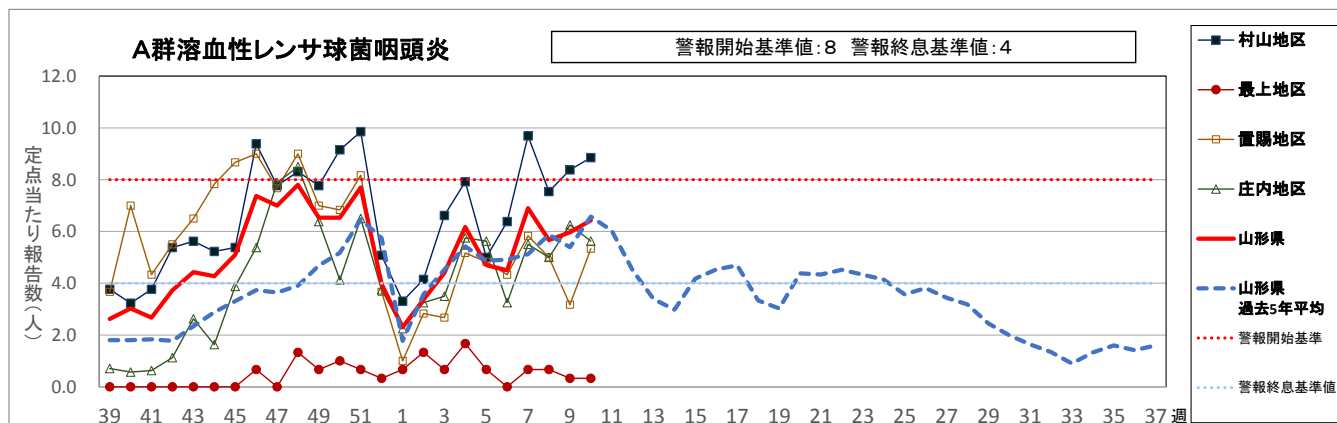
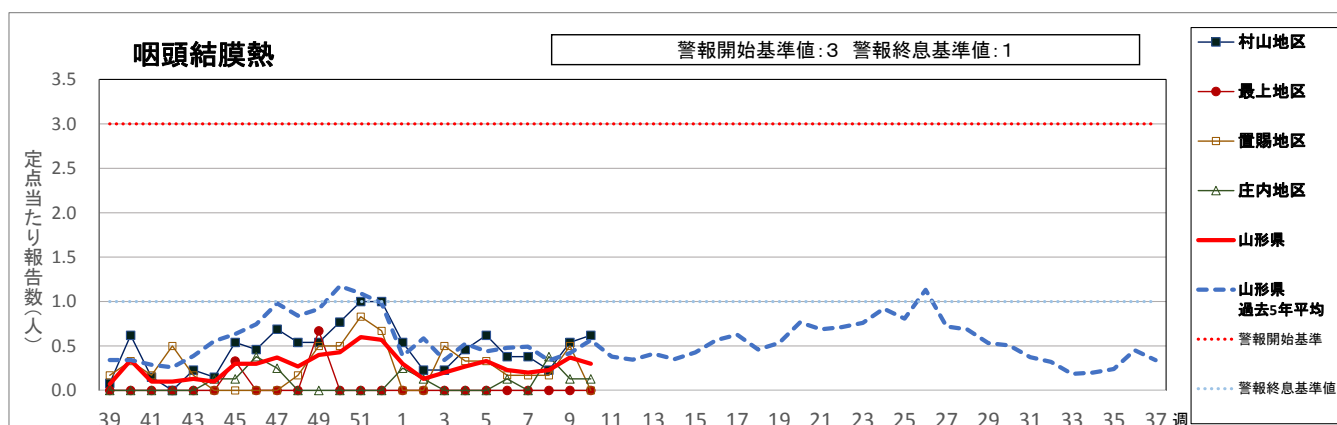
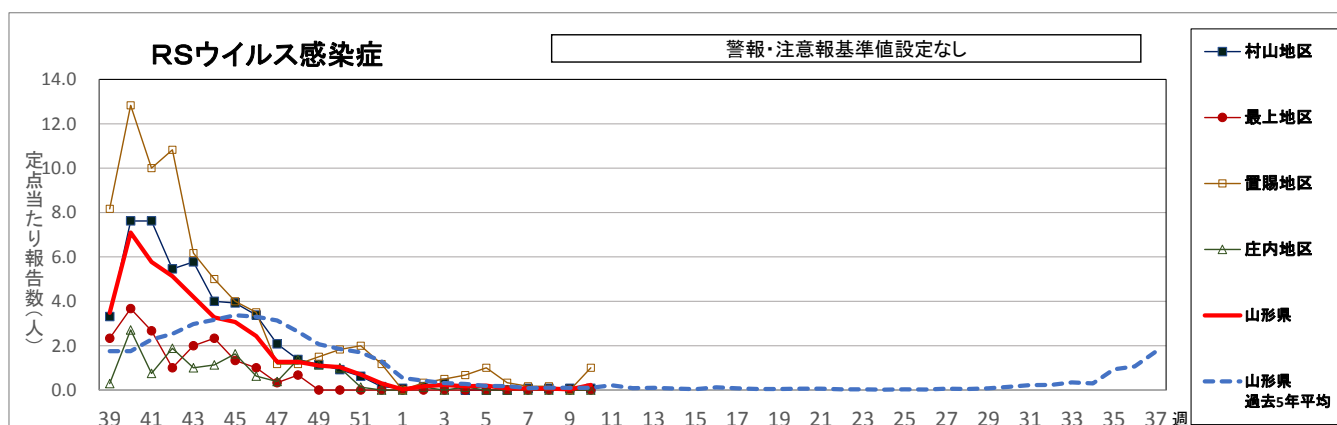
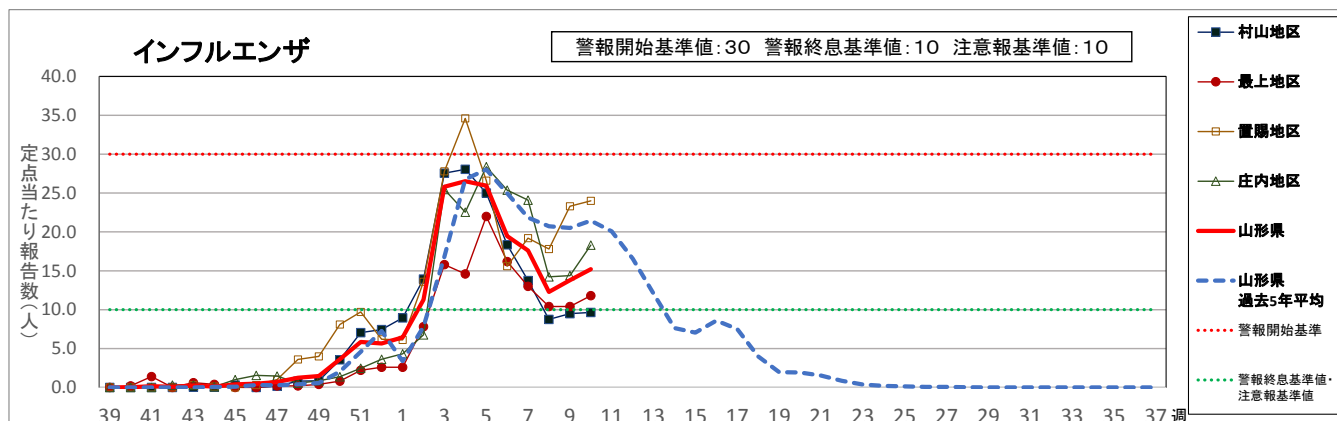
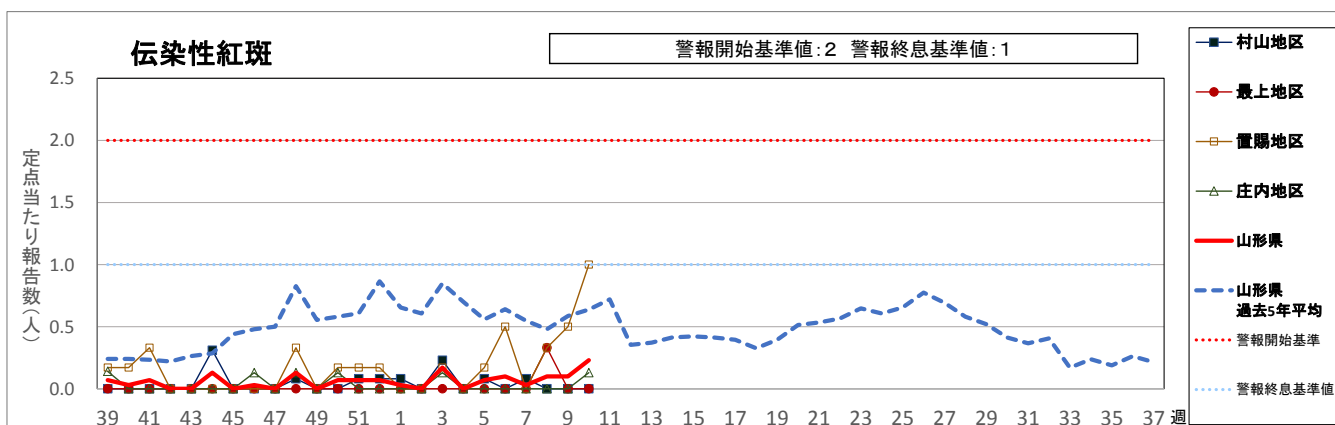
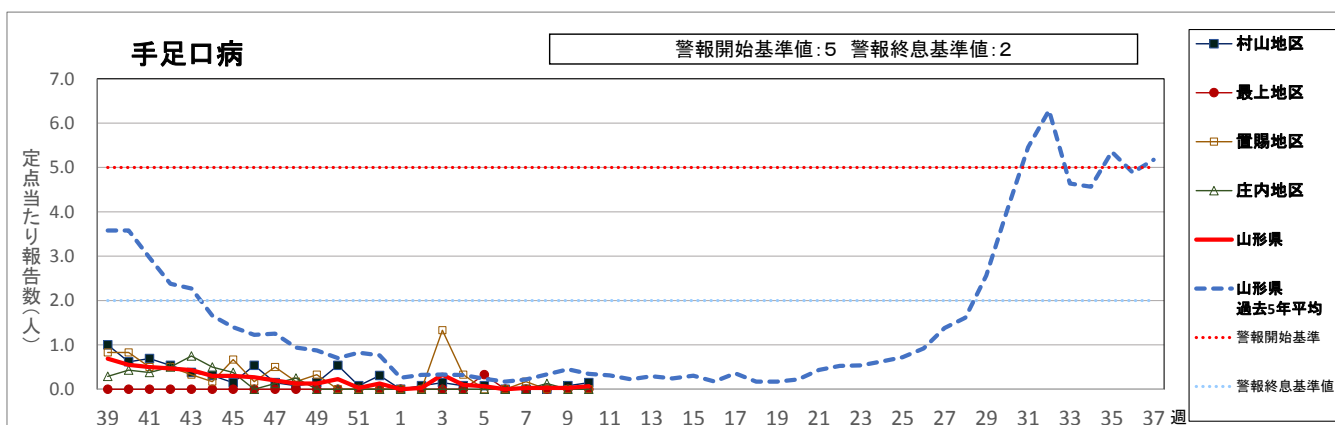
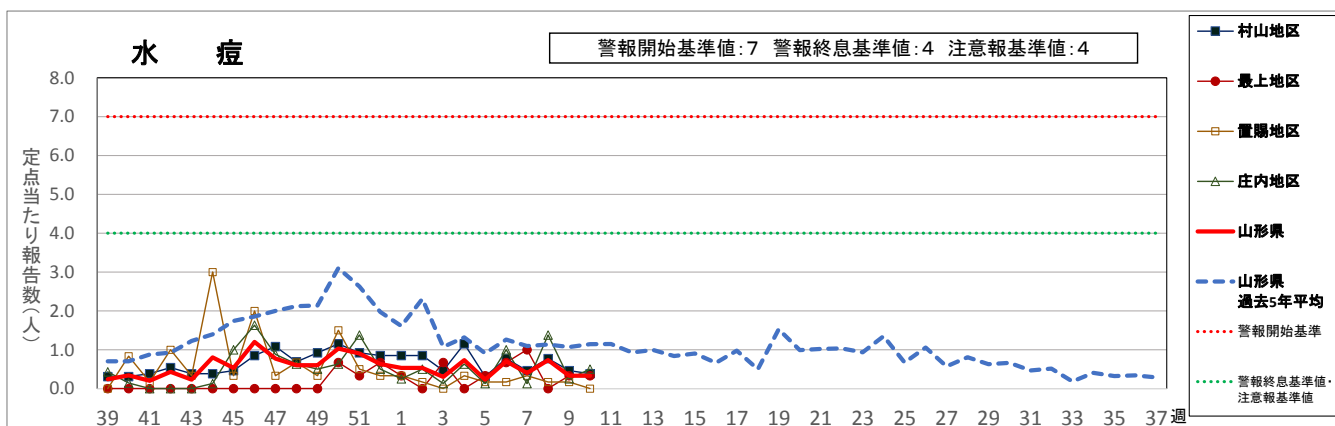
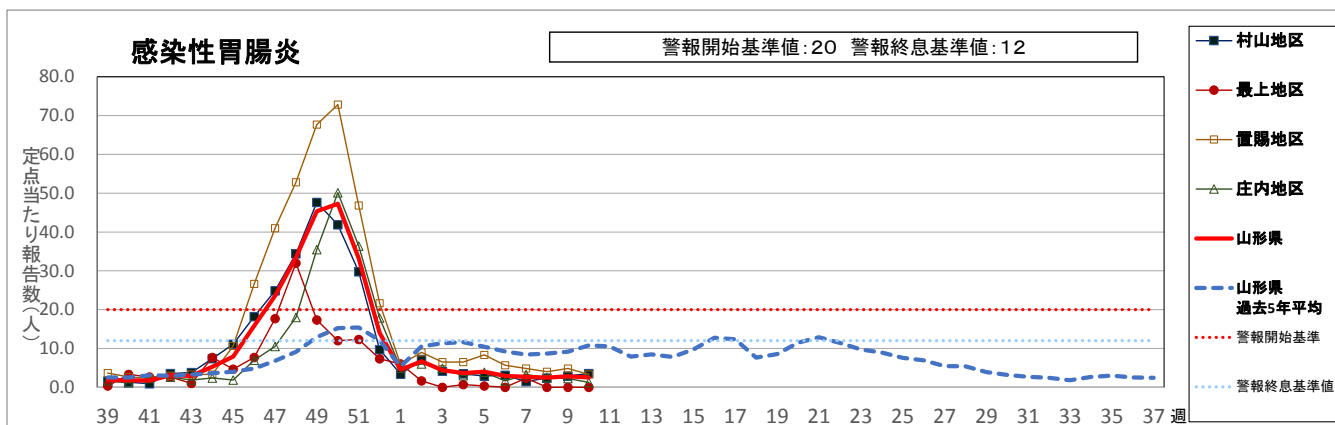
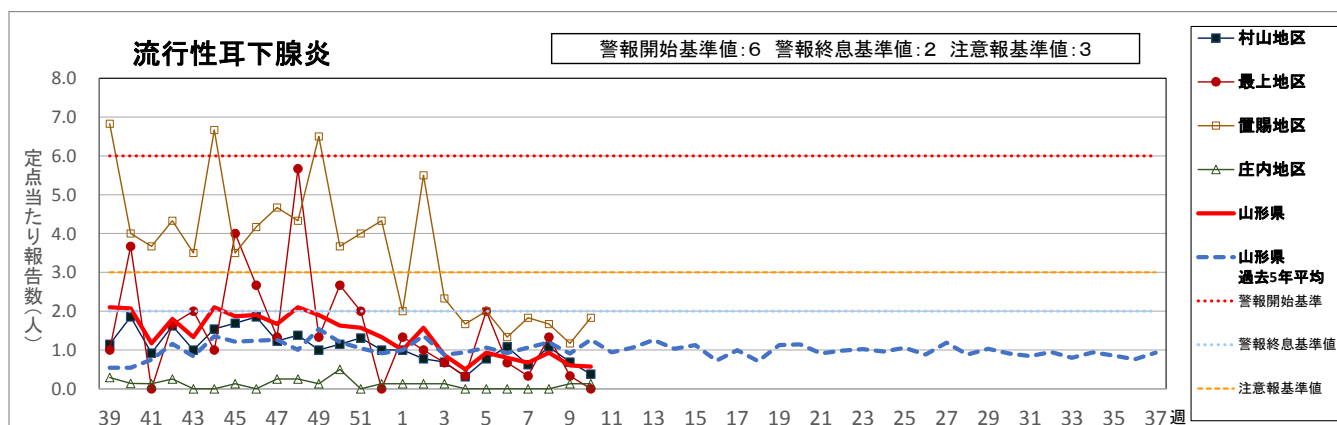
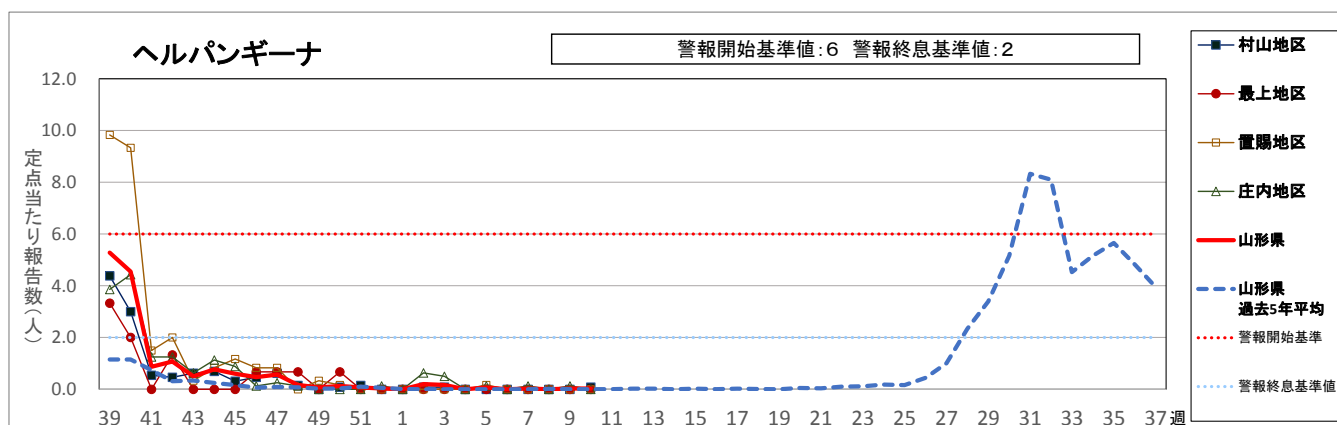
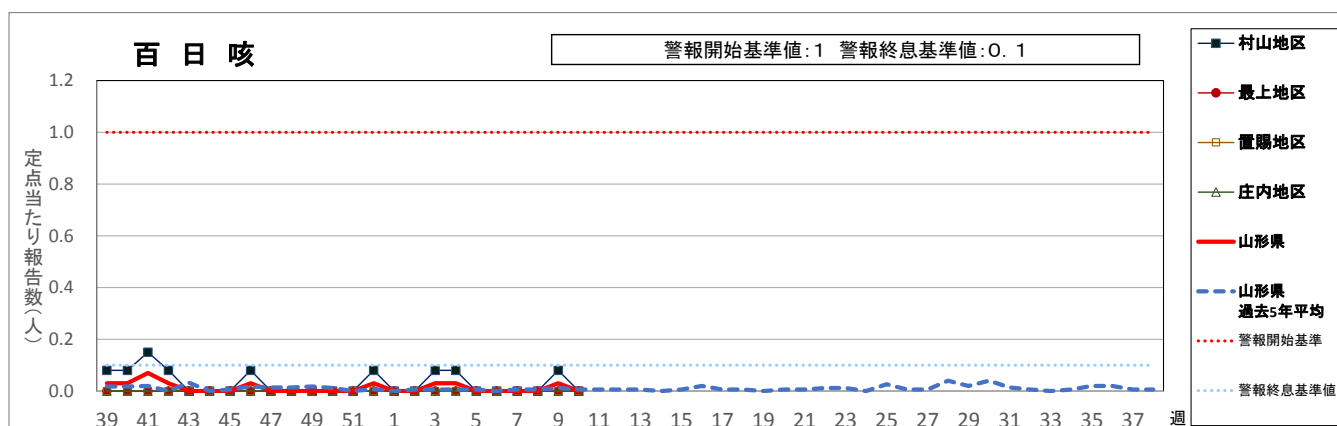
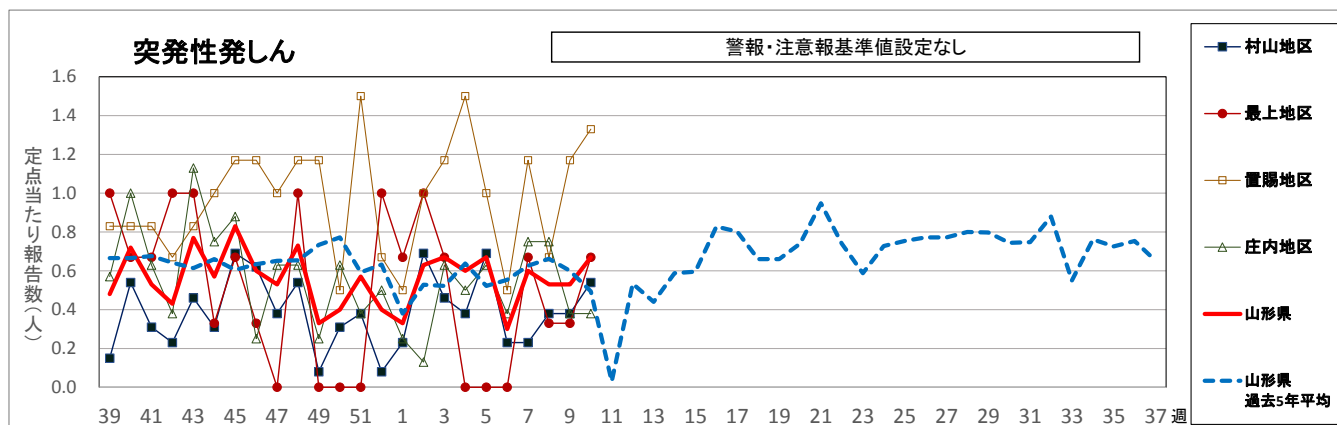


<疾病別グラフ(定点把握感染症)>







<全数把握対象疾患の発生状況>

	疾病名	山形県			全国			疾病名	山形県			全国	
		9週	10週	累積	9週	累積			9週	10週	累積	9週	累積
一 類	エボラ出血熱						四 類	ニパウイルス感染症					
	クリミア・コンゴ出血熱							日本紅斑熱					3
	痘そう							日本脳炎					
	南米出血熱							ハンタウイルス肺症候群					
	ベスト							Bウイルス病					
	マールブルグ病							鼻疽					
	ラッサ熱							ブルセラ症					1
二 類	急性灰白髄炎						ベネズエラウマ脳炎						
	結核	3	2	18	357	3501	ヘンドラウイルス感染症						
	ジフテリア						発しんチフス						
	重症急性呼吸器症候群(SARS)						ボツリヌス症				1	1	
	中東呼吸器症候群(MERS)						マラリア				1	7	
	鳥インフルエンザ(H5N1)						野兔病						
三 類	鳥インフルエンザ(H7N9)						ライム病						
	コレラ						リッサウイルス感染症						
	細菌性赤痢				2	33	リフトバレー熱						
	腸管出血性大腸菌感染症			1	9	101	類鼻疽						
	腸チフス					4	レジオネラ症			4	14	158	
四 類	バラチフス					2	レプトスピラ症					2	
	E型肝炎			1	9	63	ロッキー山紅斑熱						
	ウエストナイル熱(ウエストナイル脳炎含む)						アメーバ赤痢			5	11	194	
	A型肝炎				5	34	ウイルス性肝炎(E型肝炎、A型肝炎除く)				3	46	
	エキノкокクス症				1	5	カルバペネム耐性腸内細菌感染症			2	18	233	
	黄熱						急性脳炎 ※1			4	9	153	
	オウム病				1	1	クリプトスポリジウム症						
	オムスク出血熱						クロイツフェルト・ヤコブ病				1	30	
	回帰熱						劇症型溶血性レンサ球菌感染症				10	95	
	キャサナル森林病						後天性免疫不全症候群				21	210	
	Q熱						ジアルジア症					7	
	狂犬病						侵襲性インフルエンザ菌感染症			2	5	73	
	コクシジオイデス症						侵襲性髄膜炎菌感染症					4	
	サル痘						侵襲性肺炎球菌感染症			9	56	653	
	ジカウイルス感染症					1	水痘(入院例に限る)				3	35	
	重症熱性血小板減少症候群(SFTS)						先天性風しん症候群						
	腎症候性出血熱						梅毒			3	84	763	
	西部ウマ脳炎						播種性クリプトкокクス症					24	
	ダニ媒介脳炎						破傷風					6	
	炭疽						バンコマイシン耐性黄色ブドウ球菌感染症						
チクングニア熱					1	バンコマイシン耐性腸球菌感染症					18		
つつが虫病					37	風しん				3	11		
デング熱					29	麻疹		1	1	4	44		
東部ウマ脳炎						薬剤耐性アシネトバクター感染症					6		
鳥インフルエンザ(H5N1、H7N9除く)													

※1 急性脳炎・・・ウエストナイル脳炎、西部ウマ脳炎、ダニ媒介脳炎、東部ウマ脳炎、日本脳炎、ベネズエラウマ脳炎、リフトバレー熱を除く