



山形県感染症発生動向調査

山形県感染症情報センター(山形県衛生研究所)
 TEL.023-627-1109, FAX023-641-7486
 URL <http://www.eiken.yamagata.yamagata.jp/>
 2016年2月16日 発行

平成28年第6週(2月8日~2月14日)

<定点把握感染症>

※表中の数値 上段:報告数 下段:定点当たり報告数

※定点当たり報告数が、▲:2週連続増加、△:今週増加、▼:2週連続減少、▽:今週減少

※ :警報レベル

 :注意報レベル

疾患名	全国	山形県			村山地区			最上地区			置賜地区			庄内地区			累積(県)
	第5週	第5週	第6週	増減	第5週	第6週	増減	第5週	第6週	増減	第5週	第6週	増減	第5週	第6週	増減	
インフルエンザ定点 (定点医療機関数)		(48)			(20)			(5)			(10)			(13)			
インフルエンザ	171570 34.66	907 18.90	1008 21.00	▲	413 20.65	442 22.10	▲	95 19.00	122 24.40	△	304 30.40	306 30.60	▲	95 7.31	138 10.62	▲	3172
小児科定点 (定点医療機関数)		(30)			(13)			(3)			(6)			(8)			
RSウイルス感染症	1576 0.5	1 0.03	3 0.10	△							1 0.17	3 0.50	△				31
咽頭結膜熱	1203 0.38	11 0.37	12 0.40	△	3 0.23	2 0.15	▽				5 0.83	7 1.17	△	3 0.38	3 0.38		92
A群溶血性 レンサ球菌咽頭炎	11459 3.63	261 8.70	247 8.23	▼	98 7.54	111 8.54	△	4 1.33	4 1.33		101 16.83	75 12.50	▽	58 7.25	57 7.13	▽	1351
感染性胃腸炎	23850 7.55	304 10.13	286 9.53	▼	128 9.85	123 9.46	▼	16 5.33	6 2.00	▽	89 14.83	89 14.83		71 8.88	68 8.50	▼	1933
水痘	1249 0.4	8 0.27	23 0.77	△	5 0.38	9 0.69	△		1 0.33	△	3 0.50	9 1.50	▲		4 0.50	△	98
手足口病	108 0.03	1 0.03		▼										1 0.13		▼	7
伝染性紅斑	1848 0.59	64 2.13	74 2.47	△	17 1.31	22 1.69	△	5 1.67	2 0.67	▼	10 1.67	9 1.50	▽	32 4.00	41 5.13	△	482
突発性発しん	1209 0.38	14 0.47	15 0.50	△	6 0.46	2 0.15	▼	1 0.33		▼	3 0.50	5 0.83	△	4 0.50	8 1.00	▲	107
百日咳	38 0.01																
ヘルパンギーナ	54 0.02																
流行性耳下腺炎	2365 0.75	59 1.97	48 1.60	▼	9 0.69	3 0.23	▽	2 0.67	7 2.33	△	35 5.83	21 3.50	▽	13 1.63	17 2.13	△	330
眼科定点 (定点医療機関数)		(8)			(4)			(1)			(1)			(2)			
急性出血性結膜炎	7 0.01																
流行性角結膜炎	490 0.72	1 0.13		▽	1 0.25		▽										9
基幹定点 (定点医療機関数)		(10)			(4)			(1)			(2)			(3)			
感染性胃腸炎 (ロタウイルス)	170 0.36	1 0.10		▽	1 0.25		▽										2
クラミジア肺炎	6 0.01																3
マイコプラズマ肺炎	263 0.55	2 0.20	1 0.10	▼										2 0.67	1 0.33	▼	18
細菌性髄膜炎	2 0																
無菌性髄膜炎	14 0.03																1

<全数把握感染症>

疾患名	類型	報告数				備考
		村山	最上	置賜	庄内	
結核	患者 擬似症患者		1			
侵襲性肺炎球菌感染症	患者	1		1		ワクチン接種歴不明。
水痘(入院例)	患者			2		※第4週追加報告分。院内感染例(2例とも)

<通信欄>

※定点把握感染症のグラフ・全数把握感染症の年間累積数については別紙(グラフページ)をご覧ください。

< 定点把握感染症 報告患者数 年齢別 >

インフルエンザ定点	～5ヶ月	～11ヶ月	1歳	2歳	3歳	4歳	5歳	6歳	7歳	8歳	9歳	10～14歳	15～19歳	20～29歳	
インフルエンザ	3	7	38	57	58	61	83	67	72	52	85	221	27	26	
	30～39歳	40～49歳	50～59歳	60～69歳	70～79	80歳～									合計
	51	42	31	18	5	4									1008
小児科定点	～5ヶ月	～11ヶ月	1歳	2歳	3歳	4歳	5歳	6歳	7歳	8歳	9歳	10～14歳	15～19歳	20歳～	合計
RSウイルス感染症				1					2						3
咽頭結膜熱			2	1	1	2		1		3	1	1			12
A群溶血性レンサ球菌咽頭炎		1	4	16	20	33	33	31	30	26	15	31	4	3	247
感染性胃腸炎	2	13	44	18	27	26	31	23	14	14	21	46	2	5	286
水痘	1			1	5	6	2	3	2	1	1	1			23
手足口病															0
伝染性紅斑			7	7	13	12	5	5	7	4	3	11			74
突発性発しん		6	6	3											15
百日咳															0
ヘルパンギーナ															0
流行性耳下腺炎		1	1	5	10	6	10	4	7	2	1	1			48

< 平成28年1月 月報 >

2016年2月16日作成

疾患名	山形県		村山地区		最上地区		置賜地区		庄内地区		累積(県)
	12月	1月	12月	1月	12月	1月	12月	1月	12月	1月	
STD定点 (定点医療機関数)	(10)		(4)		(1)		(2)		(3)		
性器クラミジア感染症	報告数 12	17	4	8	5	6	2	3	1		17
	定点当り 1.20	1.70	1.00	2.00	5.00	6.00	1.00	1.00	0.33		
性器ヘルペスウイルス感染症	報告数 8	4	2	2	3	1	2	1	1		4
	定点当り 0.80	0.40	0.50	0.50	3.00	1.00	1.00	0.50	0.33		
尖圭コンジローマ	報告数 1	2	1	1			1				2
	定点当り 0.10	0.20	0.25	0.25			0.50				
淋菌感染症	報告数 2	1	1	1			1				1
	定点当り 0.20	0.10	0.25	0.25			0.50				
基幹定点 (定点医療機関数)	(10)		(4)		(1)		(2)		(3)		
ペニシリン耐性肺炎球菌感染症	報告数 2	9		1				2	8		9
	定点当り 0.20	0.90		0.25				0.67	2.67		
メチシリン耐性黄色ブドウ球菌感染症	報告数 18	20	7	8	1		2	1	8	11	20
	定点当り 1.80	2.00	1.75	2.00	1.00		1.00	0.50	2.67	3.67	
薬剤耐性緑膿菌感染症	報告数										
	定点当り										

< トピックス >

【インフルエンザ情報】

第6週のインフルエンザの定点あたり報告数は、置賜地区で警報レベル、村山地区、最上地区、庄内地区で注意報レベルとなっています。県全体の定点あたり報告数は、第4週から注意報レベルで推移しています。

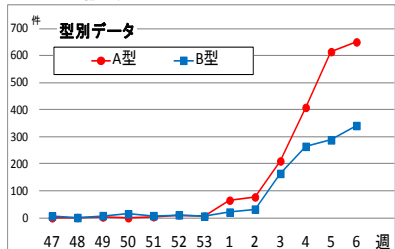
・インフルエンザ

警報開始基準値：30人 警報終息基準値：10人
注意報基準値：10人

・第6週 定点あたり報告数

村山地区：22.1人 最上地区：24.4人
置賜地区：30.6人 庄内地区：10.6人 (県平均：21.0人)

1 迅速診断キットによるインフルエンザウイルスの陽性件数(第6週)

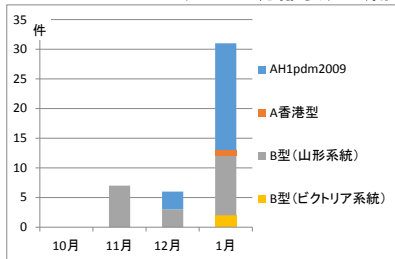


	A型	B型
村山	352	79
最上	36	86
置賜	204	102
庄内	58	74
合計	650	341

※型別不明：18件

※村山：A型・B型重複感染1名

2 インフルエンザウイルス分離状況 (衛生研究所 2月10日現在)



・分離・検出数 (2015-2016年シーズン)

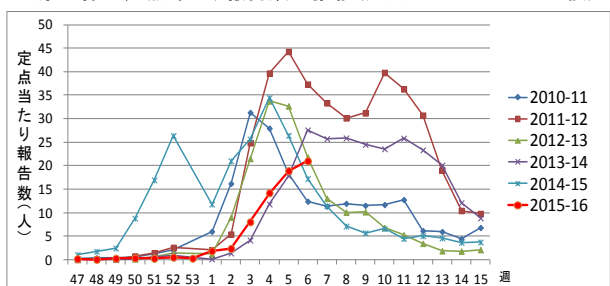
ウイルス型	分離・検出数
AH1pdm2009	21
A香港型	1
B型(山形系統)	20
B型(ビクトリア系統)	2

3 集団発生状況 (県健康福祉企画課まとめ 第6週)

	保育所/幼稚園	小学校	中学校	高校	その他
村山地区	山形市	3		2	
	寒河江市	1			
最上地区	新庄市	3			
	金山町		1		
置賜地区	長井市	1			
	南陽市	2	1		
	高島町	1	1		
	川西町	1			
	飯豊町	1			
庄内地区	酒田市	1			
	鶴岡市	1	2		
	庄内町	1			

※表中の数字は施設数

4 県全体の定点あたり報告数の推移(過去5シーズンとの比較)



今シーズンは例年と比べて流行の開始が遅く、ピークが後ろにずれ込んでいる状況です。報告数は未だ増加傾向にありますので、今後の動向に注意が必要です。また、流行の開始が遅いシーズンでも、ピーク時の定点あたり報告数は例年と同様となる場合が多いので、今後も予防対策をしっかりとることが重要です。

こまめな手洗いやマスク着用を心がけ、体調管理に努めましょう。