



山形県感染症発生動向調査

平成28年第14週(4月4日～4月10日)

山形県感染症情報センター(山形県衛生研究所)
TEL.023-627-1109, FAX023-641-7486
URL <http://www.eiken.yamagata.yamagata.jp/>
2016年4月12日 発行

<定点把握感染症>

※表中の数値 上段:報告数 下段:定点当たり報告数

※定点当たり報告数が、▲:2週連続増加、△:今週増加、▼:2週連続減少、▽:今週減少

※ :警報レベル

 :注意報レベル

疾患名	全国	山形県			村山地区			最上地区			置賜地区			庄内地区			累積(県)
	第13週	第13週	第14週	増減	第13週	第14週	増減	第13週	第14週	増減	第13週	第14週	増減	第13週	第14週	増減	
インフルエンザ定点 (定点医療機関数)		(48)			(20)			(5)			(10)			(13)			
インフルエンザ	55341 11.2	704 14.67	490 10.21	▼	301 15.05	246 12.30	▼	64 12.80	22 4.40	▼	160 16.00	114 11.40	▼	179 13.77	108 8.31	▼	12359
小児科定点 (定点医療機関数)		(30)			(13)			(3)			(6)			(8)			
RSウイルス感染症	573 0.18	1 0.03		▼	1 0.08		▼										37
咽頭結膜熱	707 0.22	10 0.33	8 0.27	▼	2 0.15	4 0.31	△				5 0.83	2 0.33	▼	3 0.38	2 0.25	▼	168
A群溶血性 レンサ球菌咽頭炎	6214 1.97	105 3.50	116 3.87	△	60 4.62	75 5.77	△	1 0.33		▼	23 3.83	26 4.33	▲	21 2.63	15 1.88	▼	2776
感染性胃腸炎	17386 5.51	143 4.77	161 5.37	△	49 3.77	63 4.85	△	5 1.67	8 2.67	△	50 8.33	55 9.17	▲	39 4.88	35 4.38	▼	3570
水痘	1163 0.37	11 0.37	5 0.17	▼	11 0.85	4 0.31	▼								1 0.13	△	204
手足口病	61 0.02		1 0.03	△		1 0.08	△										11
伝染性紅斑	1041 0.33	37 1.23	45 1.50	▲	10 0.77	9 0.69	▼	2 0.67	1 0.33	▼	5 0.83	10 1.67	▲	20 2.50	25 3.13	△	935
突発性発しん	1256 0.4	15 0.50	27 0.90	▲	4 0.31	5 0.38	▲	3 1.00		▼	7 1.17	11 1.83	▲	1 0.13	11 1.38	△	249
百日咳	44 0.01	1 0.03		▼	1 0.08		▼										3
ヘルパンギーナ	36 0.01																
流行性耳下腺炎	2827 0.9	75 2.50	88 2.93	△	5 0.38	5 0.38		7 2.33	7 2.33		50 8.33	66 11.00	△	13 1.63	10 1.25	▼	831
眼科定点 (定点医療機関数)		(8)			(4)			(1)			(1)			(2)			
急性出血性結膜炎	9 0.01																
流行性角結膜炎	352 0.51																11
基幹定点 (定点医療機関数)		(10)			(4)			(1)			(2)			(3)			
感染性胃腸炎 (ロタウイルス)	321 0.68	1 0.10	1 0.10		1 0.25	1 0.25											5
クラミジア肺炎	6 0.01																4
マイコプラズマ肺炎	190 0.4		1 0.10	△											1 0.33	△	35
細菌性髄膜炎	7 0.01																
無菌性髄膜炎	14 0.03																4

<全数把握感染症>

疾患名	類型	報告数				備考
		村山	最上	置賜	庄内	
結核	患者	1		3		
侵襲性肺炎球菌感染症	患者	2				肺炎球菌ワクチン接種歴: 1回目無し 1件、1回目不明 1件。
					1	※第12週追加報告分。肺炎球菌ワクチン接種歴: 不明。
			1		1	※第13週追加報告分。肺炎球菌ワクチン接種歴: 不明 2件。

<通信欄>

※定点把握感染症のグラフ・全数把握感染症の年間累積数については別紙(グラフページ)をご覧ください。

<定点把握感染症 報告患者数 年齢別>

インフルエンザ定点	～5ヶ月	～11ヶ月	1歳	2歳	3歳	4歳	5歳	6歳	7歳	8歳	9歳	10～14歳	15～19歳	20～29歳	
インフルエンザ	1	13	32	38	36	53	47	41	32	28	20	57	6	10	
	30～39歳	40～49歳	50～59歳	60～69歳	70～79	80歳～									合計
	18	16	17	14	5	6									490
小児科定点	～5ヶ月	～11ヶ月	1歳	2歳	3歳	4歳	5歳	6歳	7歳	8歳	9歳	10～14歳	15～19歳	20歳～	合計
RSウイルス感染症															
咽頭結膜熱		1	2	1		2	1		1						8
A群溶血性レンサ球菌咽頭炎		1	3	8	10	18	15	18	11	14	8	8		2	116
感染性胃腸炎	4	13	18	23	15	17	19	11	10	5	3	16		7	161
水痘			1			2		1	1						5
手足口病										1					1
伝染性紅斑			1	1	5	2	15	4	4	9	1	3			45
突発性発しん		14	11	2											27
百日咳															
ヘルパンギーナ															
流行性耳下腺炎			1	5	16	19	17	14	5	1	4	5		1	88

<平成28年3月 月報>

2016年4月12日作成

疾患名	山形県		村山地区		最上地区		置賜地区		庄内地区		累積(県)
	2月	3月	2月	3月	2月	3月	2月	3月	2月	3月	
STD定点 (定点医療機関数)	(10)		(4)		(1)		(2)		(3)		
性器クラミジア感染症	報告数 20	18	4	4	11	14	3		2		55
	定点当り 2.00	1.80	1.00	1.00	11.00	14.00	1.50		0.67		
性器ヘルペスウイルス感染症	報告数 2	6		3		2	2	1			12
	定点当り 0.20	0.60		0.75		2.00	1.00	0.50			
尖圭コンジローマ	報告数 2	7		2	1		1	2		3	11
	定点当り 0.20	0.70		0.50	1.00		0.50	1.00		1.00	
淋菌感染症	報告数 1	2	1	1						1	4
	定点当り 0.10	0.20	0.25	0.25						0.33	
基幹定点 (定点医療機関数)	(10)		(4)		(1)		(2)		(3)		
ペニシリン耐性肺炎球菌感染症	報告数 4	3	1	1	1	1			2	1	16
	定点当り 0.40	0.30	0.25	0.25	1.00	1.00			0.67	0.33	
メチシリン耐性黄色ブドウ球菌感染症	報告数 14	19	9	6	1	1	1	3	3	9	54
	定点当り 1.40	1.90	2.25	1.50	1.00	1.00	0.50	1.50	1.00	3.00	
薬剤耐性緑膿菌感染症	報告数										
	定点当り										

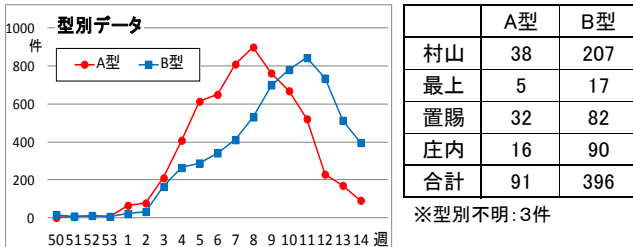
<トピックス>

【インフルエンザ情報】

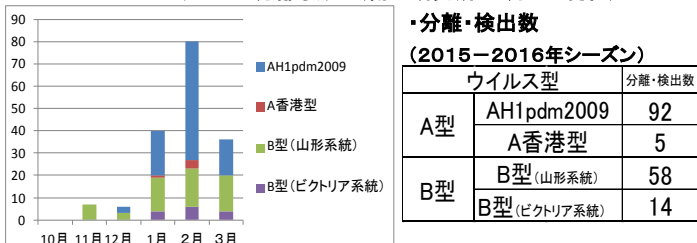
インフルエンザの第14週の県全体の定点当たり報告数は10.2人で、第8週から継続して警報レベルとなっています。

・インフルエンザ
警報開始基準値:30人 警報終息基準値:10人
注意報基準値:10人
・第14週 定点当たり報告数
村山地区:12.3人 最上地区:4.4人
置賜地区:11.4人 庄内地区:8.3人 (県平均:10.2人)

1 迅速診断キットによるインフルエンザウイルスの陽性件数(第14週)



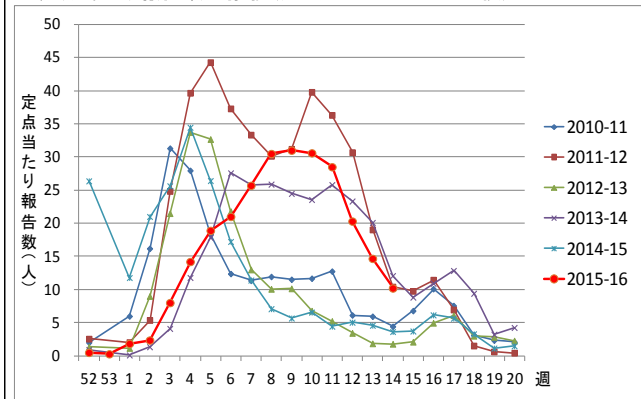
2 インフルエンザウイルス分離状況 (衛生研究所 4月6日現在)



3 集団発生状況 (県健康福祉企画課まとめ 第14週)

- 村山地区 : 東根市 1件 (保育所 1)
- 置賜地区 : 米沢市 1件 (保育所 1)
- 庄内地区 : 鶴岡市 1件 (保育所 1)

4 定点あたり報告数の推移(過去5シーズンとの比較)



5週連続で報告数が減少しました。しかし、定点当たり報告数は依然として警報レベルにありますので今後も予防対策をしっかりすることが重要です。

こまめな手洗いやマスク着用を心がけ、体調管理に努めましょう。
「かかったかな」と思ったら、早めに医療機関を受診しましょう。