



## <定点把握感染症>

◎ : 警報レベル ○ : 注意報レベル

疾患名	全国	山形県			山形市保健所			村山保健所			最上保健所			置賜保健所			庄内保健所			累積(県) 第1~34週
	第33週	第33週	第34週	増減	第33週	第34週	増減	第33週	第34週	増減	第33週	第34週	増減	第33週	第34週	増減	第33週	第34週	増減	
<b>インフルエンザ定点</b> (定点医療機関数)		(46)			(10)			(10)			(4)			(9)			(13)			
インフルエンザ	1075 0.23	4 0.09	1 0.02	▽	1 0.13	1 0.10	▽	1 0.11		▽	1 0.25		▽				1 0.08		▽	12784
<b>小児科定点</b> (定点医療機関数)		(30)			(6)			(7)			(3)			(6)			(8)			
RSウイルス感染症	3974 1.32	78 2.89	43 1.43	▽	5 1.25	3 0.50	▽	24 4.00	14 2.00	▽	3 1.00	1 0.33	▽	45 7.50	22 3.67	▽	1 0.13	3 0.38	△	592
咽頭結膜熱	1054 0.35	6 0.22	3 0.10	▽	1 0.25		▽	1 0.17		▽				4 0.67	3 0.50	▽				469
A群溶血性レンサ球菌咽頭炎	2235 0.74	29 1.07	56 1.87	△	6 1.50	11 1.83	△	2 0.33	14 2.00	△	1 0.33	1 0.33		14 2.33	29 4.83	△	6 0.75	1 0.13	▽	3659
感染性胃腸炎	5755 1.91	36 1.33	89 2.97	△	11 2.75	29 4.83	△	4 0.67	18 2.57	△	5 1.67	5 1.67		9 1.50	15 2.50	△	7 0.88	22 2.75	▲	6217
水痘	585 0.19	5 0.19	13 0.43	△		2 0.33	△	2 0.33	8 1.14	△							3 0.38	3 0.38		362
手足口病	9147 3.04	216 ◎8.00	156 ◎5.20	▽	42 ◎10.50	19 ◎3.17	▽	30 ◎5.00	31 ◎4.43	▽	38 ◎12.67	18 ◎6.00	▽	66 ◎11.00	52 ◎8.67	▽	40 ◎5.00	36 ◎4.50	▽	4335
伝染性紅斑	870 0.29		4 0.13	△		2 0.33	△		2 0.29	△										1173
突発性発しん	751 0.25	10 0.37	17 0.57	△	1 0.25	4 0.67	▲	1 0.17	2 0.29	△	2 0.67	1 0.33	▽	4 0.67	4 0.67		2 0.25	6 0.75	△	538
ヘルパンギーナ	2846 0.95	56 ◎2.07	66 ◎2.20	△	2 0.50	3 0.50		15 ◎2.50	16 ◎2.29	▽	1 0.33	1 0.33		13 ◎2.17	20 ◎3.33	△	25 ◎3.13	26 ◎3.25	△	982
流行性耳下腺炎	189 0.06	1 0.04	3 0.10	△		1 0.17	△		1 0.14	△		1 0.33	△	1 0.17		▽				47
<b>眼科定点</b> (定点医療機関数)		(8)			(1)			(3)			(1)			(1)			(2)			
急性出血性結膜炎	1 0.00																			0
流行性角結膜炎	362 0.55	3 0.38		▽													3 1.50		▽	81
<b>基幹定点</b> (定点医療機関数)		(10)			(2)			(2)			(1)			(2)			(3)			
感染性胃腸炎(ロタウイルス)	9 0.02																			72
クラミジア肺炎	-																			0
マイコプラズマ肺炎	92 0.19	1 0.10	5 0.50	▲	1 0.50	2 1.00	▲											3 1.00	△	57
細菌性髄膜炎	9 0.02																			3
無菌性髄膜炎	27 0.06		1 0.10	△														1 0.33	△	8

※表中の数値 上段:報告数 下段:定点当たり報告数  
※定点当たり報告数が、▲:2週連続増加、△:今週増加、▽:2週連続減少、▽:今週減少

## <全数把握感染症>

疾患名	報告数	備考
結核	3(最上3)	
腸管出血性大腸菌感染症	1(置賜1)	型別:O157 VT1VT2。
レジオネラ症	1(庄内1)	
侵襲性肺炎球菌感染症	1(山形市1)	ワクチン接種歴:不明。
百日咳	2(村山2)	ワクチン接種歴:4回 2人。
風しん	1(村山1)	ワクチン接種歴:無し。
カルバペネム耐性腸内細菌感染症	1(庄内1)	※第33週追加報告分。90日以内の海外渡航歴:無し。
劇症型溶血性レンサ球菌感染症	1(庄内1)	※第33週追加報告分。

## <通信欄>

※トピックスで、夏風邪(手足口病、ヘルパンギーナ)について掲載しています。

## ※警報・注意報の基準値

疾患	警報レベル		注意報レベル
	開始	終息	
インフルエンザ	30	10	10
咽頭結膜熱	3	1	-
A群溶血性レンサ球菌咽頭炎	8	4	-
感染性胃腸炎	20	12	-
水痘	2	1	1
手足口病	5	2	-
伝染性紅斑	2	1	-
ヘルパンギーナ	6	2	-
流行性耳下腺炎	6	2	3
急性出血性結膜炎	1	0.1	-
流行性角結膜炎	8	4	-

※定点把握感染症のグラフ・全数把握感染症の年間累積数については別紙(グラフページ)をご覧ください。  
※ウイルス分離・検出状況については、衛生研究所のHPをご覧ください。

< 定点把握感染症 報告患者数 年齢別 >

インフルエンザ定点	～5ヶ月	～11ヶ月	1歳	2歳	3歳	4歳	5歳	6歳	7歳	8歳	9歳	10～14歳	15～19歳	20～29歳	合計
インフルエンザ	30～39歳	40～49歳	50～59歳	60～69歳	70～79歳	80歳～					1				1
小児科定点	～5ヶ月	～11ヶ月	1歳	2歳	3歳	4歳	5歳	6歳	7歳	8歳	9歳	10～14歳	15～19歳	20歳～	合計
RSウイルス感染症	6	10	13	8	4	1		1							43
咽頭結膜熱		1	1	1											3
A群溶血性レンサ球菌咽頭炎			1	4	6	8	12	5	8	4	2	4	1	1	56
感染性胃腸炎		8	11	14	6	5	6	8	5	8	2	14	2		89
水痘				2	2	2	3	2			1	1			13
手足口病	2	14	51	28	23	8	7	3	5	4		7	1	3	156
伝染性紅斑							4								4
突発性発しん	1	3	8	3	1			1							17
ヘルパンギーナ		3	18	17	6	10	2	1	3	1	2	2		1	66
流行性耳下腺炎				1				2							3

< 令和元年7月 月報 >

2019年8月21日 発行

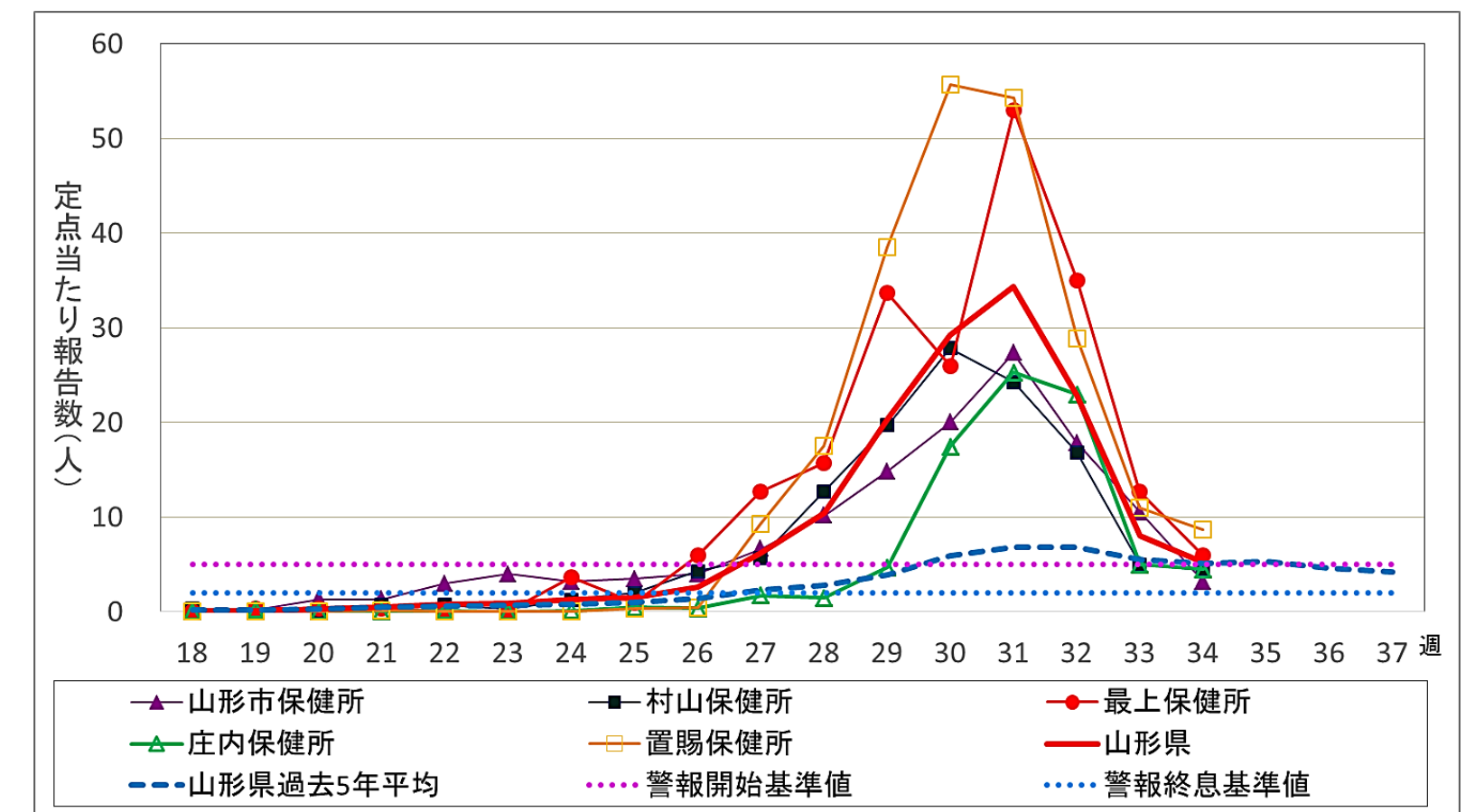
疾患名		山形県		山形市保健所		村山保健所		最上保健所		置賜保健所		庄内保健所		累積(県)
		6月	7月	6月	7月	6月	7月	6月	7月	6月	7月	6月	7月	
<b>STD定点 (定点医療機関数)</b>		(10)		(3)		(1)		(1)		(2)		(3)		
性器クラミジア感染症	報告数	22	10	13	4			2	3	2	6	2		98
	定点当り	2.20	1.00	4.33	1.33			2.00	1.50	1.00	2.00	0.67		
性器ヘルペスウイルス感染症	報告数	3	8					3	1	3		4		54
	定点当り	0.30	0.80					3.00	1.00	1.50		1.33		
尖圭コンジローマ	報告数	3	1	2						1	1			14
	定点当り	0.30	0.10	0.67						0.50	0.50			
淋菌感染症	報告数	7	2	3	1	1				1	3			27
	定点当り	0.70	0.20	1.00	0.33	1.00				0.50	1.00			
<b>基幹定点 (定点医療機関数)</b>		(10)		(2)		(2)		(1)		(2)		(3)		
ペニシリン耐性肺炎球菌感染症	報告数	6	5					1			6	4		35
	定点当り	0.60	0.50					1.00			2.00	1.33		
メチシリン耐性黄色ブドウ球菌感染症	報告数	17	20	2	3	5	2	3	2	3	3	4	10	138
	定点当り	1.70	2.00	1.00	1.50	2.50	1.00	3.00	2.00	1.50	1.50	1.33	3.33	
薬剤耐性緑膿菌感染症	報告数													0
	定点当り													

< トピックス >

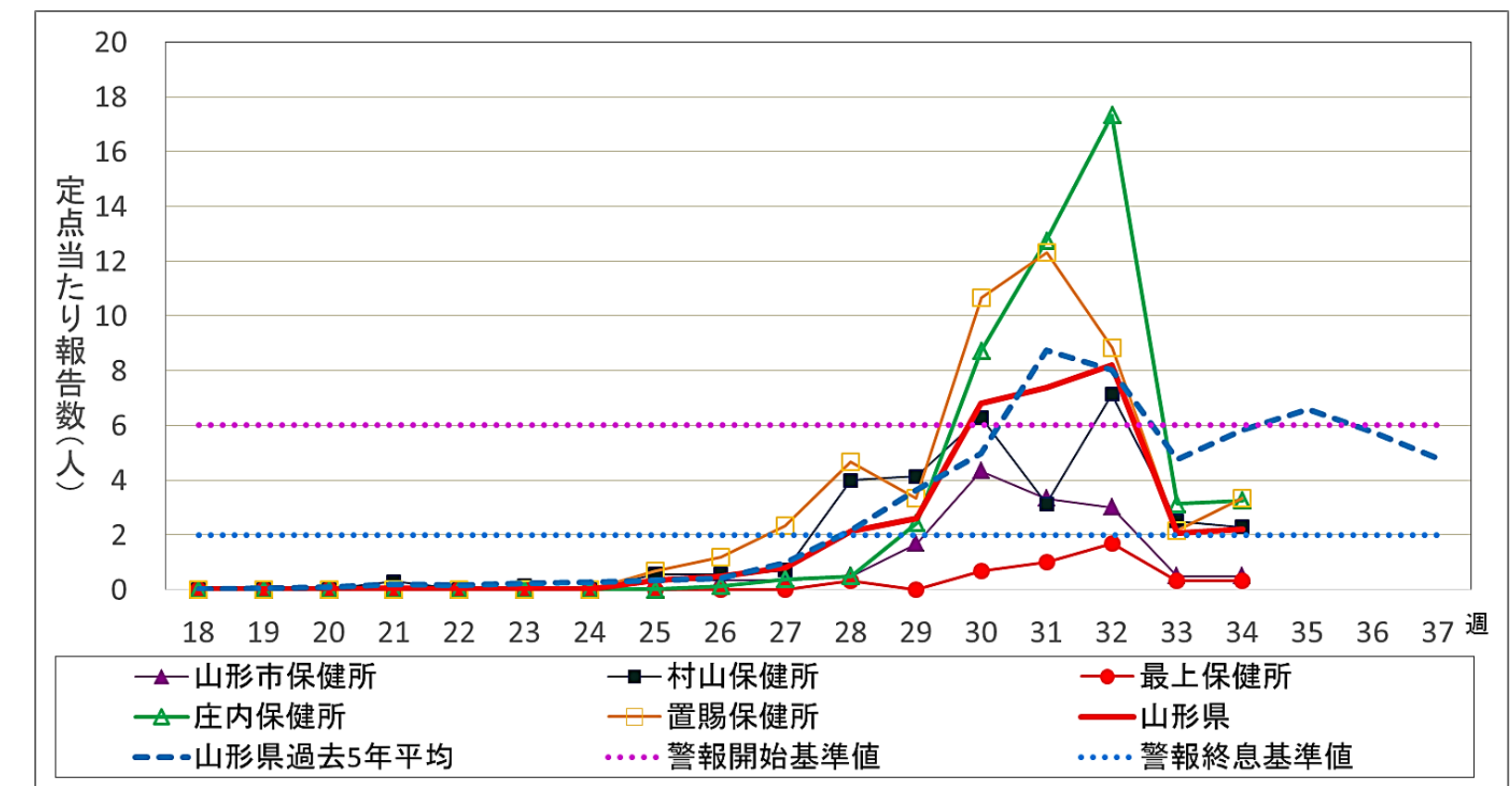
夏風邪にご注意ください

夏風邪の代表である、手足口病、ヘルパンギーナの報告数が多い状態が続いています。流行のピークは過ぎたと考えられますが、県平均定点当たり報告数は、手足口病、ヘルパンギーナともに警報レベルとなっていますので、引き続き注意が必要です。

・手足口病 定点当たり報告数の推移(山形県)



・ヘルパンギーナ 定点当たり報告数の推移(山形県)



夏風邪予防のために、手洗いうがいを徹底しましょう。  
手足口病とヘルパンギーナは、症状が回復した後も便中に2～4週間にわたり、ウイルスが排泄されます。  
おむつ交換やトイレの後には特に入念に手を洗いましょう。

