



## <定点把握感染症>

◎ : 警報レベル ○ : 注意報レベル

疾患名	山形県				山形市保健所			村山保健所			最上保健所			置賜保健所			庄内保健所			累積(県) 第1~31週
	第30週	第31週	増減	増減	第30週	第31週	増減	第30週	第31週	増減	第30週	第31週	増減	第30週	第31週	増減	第30週	第31週	増減	
<b>インフルエンザ定点</b> (定点医療機関数)	(45)				(9)			(10)			(4)			(9)			(13)			
インフルエンザ	4 0.00																			4164
<b>小児科定点</b> (定点医療機関数)	(29)				(5)			(7)			(3)			(6)			(8)			
RSウイルス感染症	42 0.01	4 0.14		▽										4 0.67		▽				131
咽頭結膜熱	517 0.16	10 0.34	11 0.38	△		3 0.60	△	3 0.43		▽				7 1.17	7 1.17			1 0.13	△	443
A群溶血性レンサ球菌咽頭炎	2226 0.71	39 1.34	36 1.24	▽	4 0.80	5 1.00	△	13 1.86	8 1.14	▽		1 0.33	△	20 3.33	21 3.50	△	2 0.25	1 0.13	▽	2936
感染性胃腸炎	5478 1.74	44 1.52	58 2.00	△	23 4.60	23 4.60		4 0.57	11 1.57	△	1 0.33	3 1.00	△	13 2.17	14 2.33	△	3 0.38	7 0.88	△	2422
水痘	343 0.11	2 0.07	8 0.28	▲	1 0.20		▽		7 1.00	○	1 0.33		▽					1 0.13	△	294
手足口病	378 0.12	1 0.03	7 0.24	△		2 0.40	△	1 0.14	4 0.57	△					1 0.17	△				43
伝染性紅斑	56 0.02	2 0.07	2 0.07											2 0.33	2 0.33					227
突発性発しん	1543 0.49	17 0.59	14 0.48	▽	2 0.40	3 0.60	▲	3 0.43		▽	1 0.33	1 0.33		5 0.83	6 1.00	△	6 0.75	4 0.50	▽	471
ヘルパンギーナ	1260 0.40	1 0.03		▽										1 0.17		▽				15
流行性耳下腺炎	140 0.04	1 0.03	1 0.03		1 0.20		▽								1 0.17	△				24
<b>眼科定点</b> (定点医療機関数)	(8)				(1)			(3)			(1)			(1)			(2)			
急性出血性結膜炎	4 0.01																			0
流行性角結膜炎	110 0.16		2 0.25	△		2 2.00	△													50
<b>基幹定点</b> (定点医療機関数)	(10)				(2)			(2)			(1)			(2)			(3)			
感染性胃腸炎(ロタウイルス)	-																			1
クラミジア肺炎	1 0.00																			1
マイコプラズマ肺炎	29 0.06																			28
細菌性髄膜炎	3 0.01																			4
無菌性髄膜炎	10 0.02																			0

※表中の数値 上段:報告数 下段:定点当たり報告数  
 ※定点当たり報告数が、▲:2週連続増加、△:今週増加、▽:今週減少

## <全数把握感染症>

疾患名	報告数	備考
腸管出血性大腸菌感染症	2(山形市1、最上1)	型別:O26 VT1 1人、O157 VT1VT2 1人。
レジオネラ症	2(山形市2)	※内、第30週追加報告 1人。
侵襲性肺炎球菌感染症	1(置賜1)	ワクチン接種歴:3回。
バンコマイシン耐性腸球菌感染症	1(庄内1)	
結核	2(山形市2)	※第30週追加報告分 2人。
後天性免疫不全症候群	1(山形市1)	※第30週追加報告分。

## <通信欄>

### ※新型コロナウイルス感染症情報について

新型コロナウイルス感染者等情報把握・管理支援システムの運用開始に伴い、新型コロナウイルス感染症は週報の対象外となりました。

山形県の新型コロナウイルス感染症に関する情報は、右記の「新型コロナウイルス感染症に関連するポータルサイト」をご覧ください。(QRコードを読みとるかPDFファイル上でクリックしてアクセスしてください。)



### ※警報・注意報の基準値

疾患	警報レベル		注意報レベル
	開始	終息	
インフルエンザ	30	10	10
咽頭結膜熱	3	1	-
A群溶血性レンサ球菌咽頭炎	8	4	-
感染性胃腸炎	20	12	-
水痘	2	1	1
手足口病	5	2	-
伝染性紅斑	2	1	-
ヘルパンギーナ	6	2	-
流行性耳下腺炎	6	2	3
急性出血性結膜炎	1	0.1	-
流行性角結膜炎	8	4	-

※定点把握感染症のグラフ・全数把握感染症の年間累積数については別紙(グラフページ)をご覧ください。

※ウイルス分離・検出状況については、衛生研究所のHPをご覧ください。

< 定点把握感染症 報告患者数 年齢別 >

インフルエンザ定点	～5ヶ月	～11ヶ月	1歳	2歳	3歳	4歳	5歳	6歳	7歳	8歳	9歳	10～14歳	15～19歳	20～29歳	合計
インフルエンザ	30～39歳	40～49歳	50～59歳	60～69歳	70～79歳	80歳～									0
小児科定点	～5ヶ月	～11ヶ月	1歳	2歳	3歳	4歳	5歳	6歳	7歳	8歳	9歳	10～14歳	15～19歳	20歳～	合計
RSウイルス感染症															0
咽頭結膜熱		1	4	1	2						1	1	1		11
A群溶血性レンサ球菌咽頭炎				1	3	3	6	3	3	6	5	5	1		36
感染性胃腸炎		7	8	11	1	3	4	2	1	4	3	13		1	58
水痘			1			1	3	1	1			1			8
手足口病			3	1	1	1			1						7
伝染性紅斑			1	1											2
突発性発しん			12	2											14
ヘルパンギーナ															0
流行性耳下腺炎					1										1

< 令和2年6月 月報 >

2020年7月15日 発行

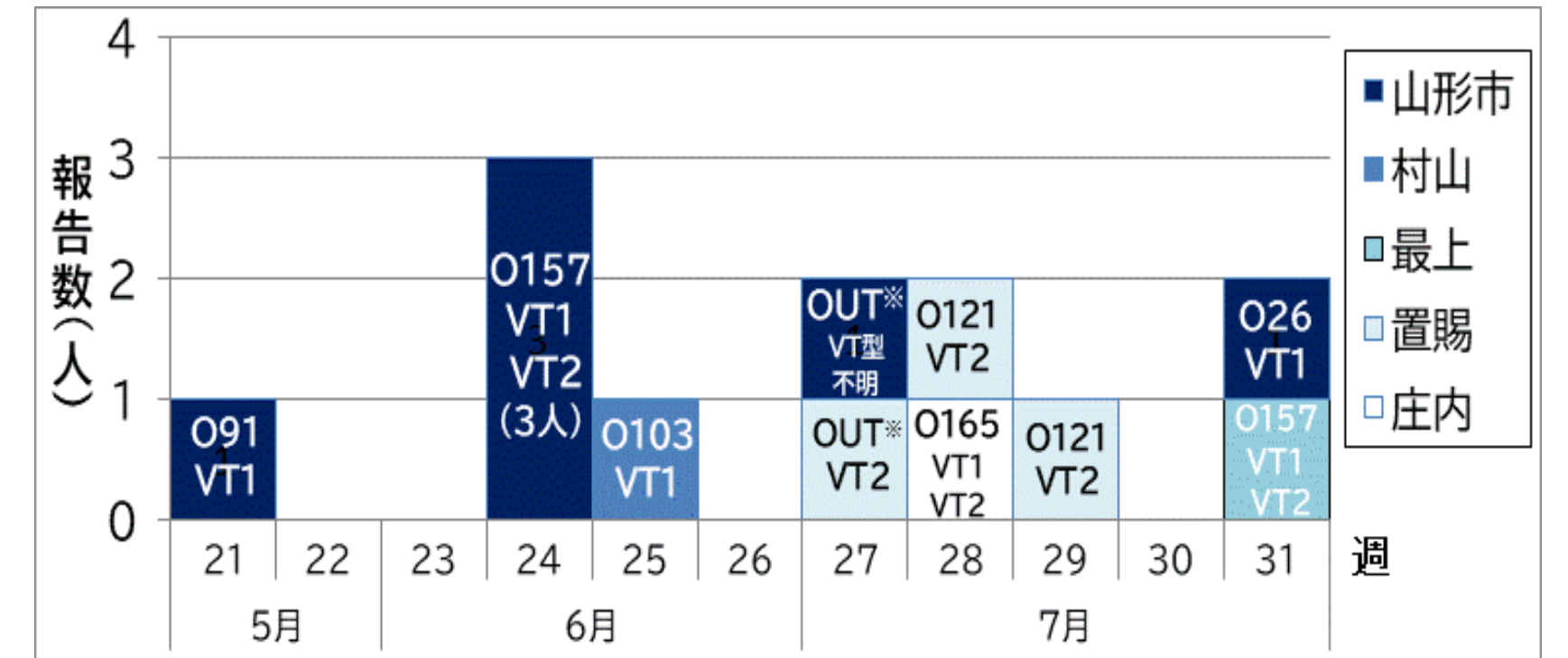
疾患名		山形県		山形市所		村山所		最上		置賜		庄内		累積(県)
		5月	6月	5月	6月	5月	6月	5月	6月	5月	6月	5月	6月	
<b>STD定点 (定点医療機関数)</b>		(10)		(3)		(1)		(1)		(2)		(3)		
性器クラミジア感染症	報告数	17	13	7	5	1				1	3	8	5	92
	定点当り	1.70	1.30	2.33	1.67	1.00				0.50	1.50	2.67	1.67	
性器ヘルペスウイルス感染症	報告数	5	12	2	3		1	1	3		2	2	3	41
	定点当り	0.50	1.20	0.67	1.00		1.00	1.00	3.00		1.00	0.67	1.00	
尖圭コンジローマ	報告数	1	1							1			1	10
	定点当り	0.10	0.10							0.50			0.33	
淋菌感染症	報告数	2	1		1							2		16
	定点当り	0.20	0.10		0.33							0.67		
<b>基幹定点 (定点医療機関数)</b>		(10)		(2)		(2)		(1)		(2)		(3)		
ペニシリン耐性肺炎球菌感染症	報告数	1	4									1	4	33
	定点当り	0.10	0.40									0.33	1.33	
メチシリン耐性黄色ブドウ球菌感染症	報告数	15	21	2	6	2	5	1	1	1	2	9	7	116
	定点当り	1.50	2.10	1.00	3.00	1.00	2.50	1.00	1.00	0.50	1.00	3.00	2.33	
薬剤耐性緑膿菌感染症	報告数													1
	定点当り													

< トピックス >

**腸管出血性大腸菌感染症に注意しましょう**

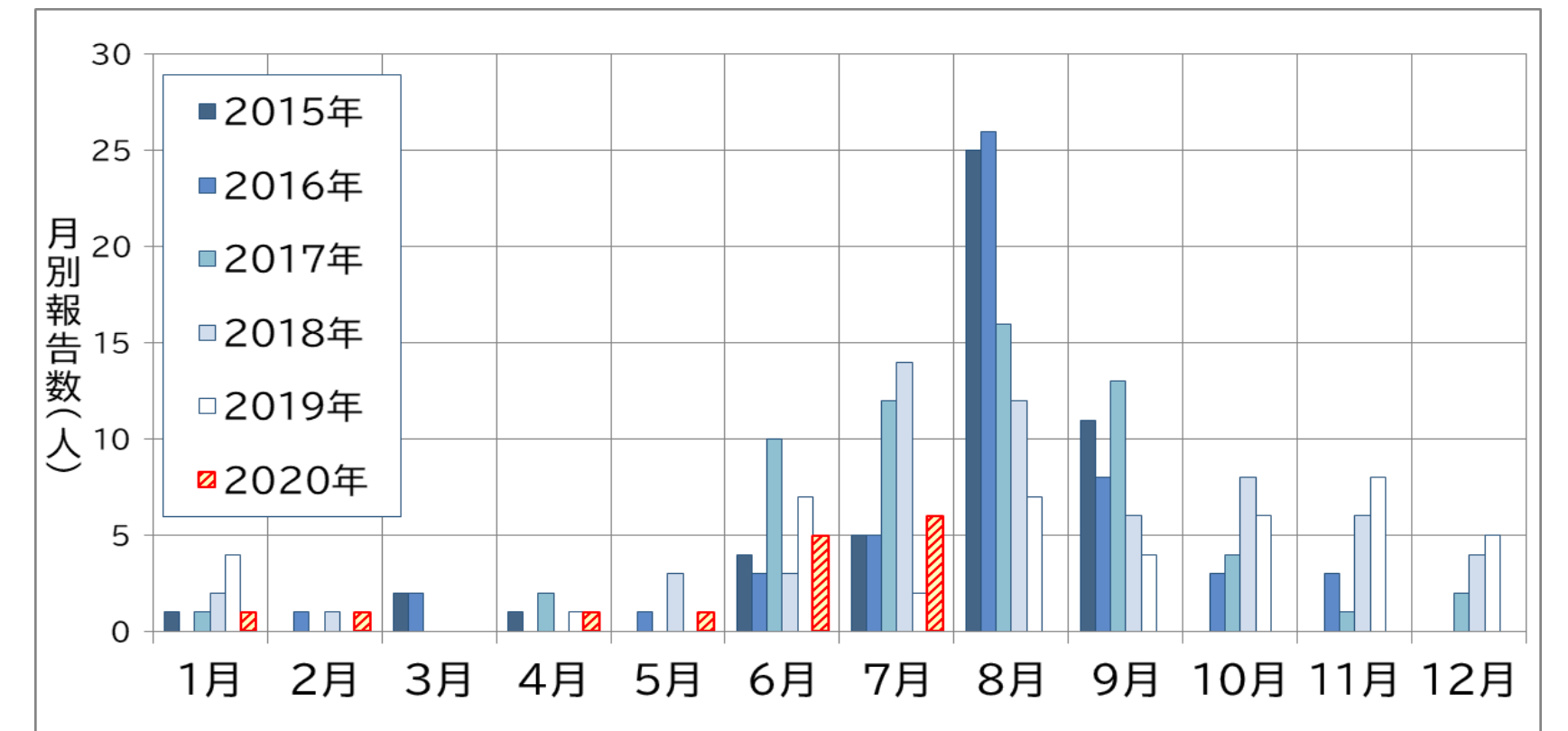
第31週に腸管出血性大腸菌感染症の患者が2人報告されました。腸管出血性大腸菌感染症は、例年7月から9月にかけて報告数が多くなる傾向がありますので、注意が必要です。

◆ 報告数の推移(山形県 2020年5月～)



※ O U T : O-antigen untypeable

◆ 過去5年間の月別報告数(山形県 8月5日現在)



◆ 予防のポイント

腸管出血性大腸菌感染症は夏季に多く発生します。予防のために以下のことに気をつけましょう。

- ① 菌をつけない**  
手洗いを徹底し、清潔な布巾や調理器具を使いましょう。
- ② 菌を増やさない**  
食品はすぐに冷蔵庫に保存し、常温に放置しないようにしましょう。
- ③ 菌をやっつける**  
食品の加熱は中心まで、75℃、1分以上加熱しましょう。

