



<定点把握感染症>

疾患名	全国	山形県			山形市保健所			村山保健所			最上保健所			置賜保健所			庄内保健所			累積(県)
	第14週	第14週	第15週	増減	第14週	第15週	増減	第14週	第15週	増減	第14週	第15週	増減	第14週	第15週	増減	第14週	第15週	増減	
インフルエンザ定点 (定点医療機関数)		(45)			(10)			(10)			(4)			(9)			(12)			
インフルエンザ	16 0.00																			3
小児科定点 (定点医療機関数)		(29)			(6)			(7)			(3)			(6)			(7)			
RSウイルス感染症	312 0.10	1 0.03		▽				1 0.14		▽										3
咽頭結膜熱	233 0.07	5 0.17	5 0.17											4 0.67	4 0.67		1 0.14	1 0.14		112
A群溶血性レンサ球菌咽頭炎	658 0.21	4 0.14	12 0.41	△	1 0.17	1 0.17		1 0.14	9 1.29	△				2 0.33	2 0.33					201
感染性胃腸炎	9170 2.93	113 3.90	181 6.24	▲	20 3.33	22 3.67	▲	25 3.57	46 6.57	△	1 0.33	7 2.33	△	54 9.00	75 12.50	▲	13 1.86	31 4.43	△	3324
水痘	208 0.07	2 0.07	3 0.10	△										2 0.33	3 0.50	△				41
手足口病	213 0.07																			23
伝染性紅斑	44 0.01		1 0.03	△					1 0.14	△										5
突発性発しん	918 0.29	11 0.38	16 0.55	△	1 0.17	4 0.67	△	2 0.29	2 0.29		2 0.67		▽	4 0.67	4 0.67		2 0.29	6 0.86	△	159
ヘルパンギーナ	50 0.02																			28
流行性耳下腺炎	54 0.02		3 0.10	△		1 0.17	△											2 0.29	△	8
眼科定点 (定点医療機関数)		(8)			(1)			(3)			(1)			(1)			(2)			
急性出血性結膜炎	1 0.00																			0
流行性角結膜炎	106 0.15	4 0.50	5 0.63	▲							4 4.00	5 5.00	▲							35
基幹定点 (定点医療機関数)		(10)			(2)			(2)			(1)			(2)			(3)			
感染性胃腸炎(ロタウイルス)																				1
クラミジア肺炎	2 0.00																			0
マイコプラズマ肺炎	7 0.01																			0
細菌性髄膜炎	7 0.01																			0
無菌性髄膜炎	5 0.01																			0

◎ : 警報レベル ○ : 注意報レベル

<全数把握感染症>

疾患名	報告数					備考
	山形市	村山	最上	置賜	庄内	
結核		1				※第14週追加報告分
腸管出血性大腸菌感染症				1		型別: O126 VT2
レジオネラ症					1	
カルバペネム耐性腸内細菌感染症				1		※第14週追加報告分 90日以内の海外渡航歴: 無し
侵襲性肺炎球菌感染症			1	1		※内、第13週追加報告(1) ワクチン接種歴: 不明(2)
梅毒		1				※第13週追加報告分

<通信欄>

※新型コロナウイルス感染症情報について

新型コロナウイルス感染者等情報把握・管理支援システムの運用開始に伴い、新型コロナウイルス感染症は週報の対象外となりました。
山形県の新型コロナウイルス感染症に関する情報は、右記の「新型コロナウイルス感染症に関するポータルサイト」をご覧ください。
(QRコードを読みとるかPDFファイル上でクリックしてアクセスしてください。)



※警報・注意報の基準値

疾患名	警報レベル		注意報レベル
	開始	終息	
インフルエンザ	30	10	10
咽頭結膜熱	3	1	-
A群溶血性レンサ球菌咽頭炎	8	4	-
感染性胃腸炎	20	12	-
水痘	2	1	1
手足口病	5	2	-
伝染性紅斑	2	1	-
ヘルパンギーナ	6	2	-
流行性耳下腺炎	6	2	3
急性出血性結膜炎	1	0.1	-
流行性角結膜炎	8	4	-

※定点把握感染症のグラフ・全数把握感染症の年間累積数については別紙(グラフページ)をご覧ください。
※ウイルス分離・検出状況については、衛生研究所のHPをご覧ください。

※表中の数値 上段: 報告数 下段: 定点当たり報告数
※定点当たり報告数が、▲: 2週連続増加、△: 今週増加、▼: 2週連続減少、▽: 今週減少

< 定点把握感染症 報告患者数 年齢別 >

インフルエンザ定点	～5ヶ月	～11ヶ月	1歳	2歳	3歳	4歳	5歳	6歳	7歳	8歳	9歳	10～14歳	15～19歳	20～29歳	合計
インフルエンザ	30～39歳	40～49歳	50～59歳	60～69歳	70～79歳	80歳～									0
小児科定点	～5ヶ月	～11ヶ月	1歳	2歳	3歳	4歳	5歳	6歳	7歳	8歳	9歳	10～14歳	15～19歳	20歳～	合計
RSウイルス感染症															0
咽頭結膜熱			1	2	1		1								5
A群溶血性レンサ球菌咽頭炎			1		4		1	1	1	1	2			1	12
感染性胃腸炎		11	35	35	36	18	13	7	8	3	4	6	1	4	181
水痘				2				1							3
手足口病															0
伝染性紅斑										1					1
突発性発しん		5	11												16
ヘルパンギーナ															0
流行性耳下腺炎							2					1			3

< 令和4年3月 月報 >

2022年4月20日 発行

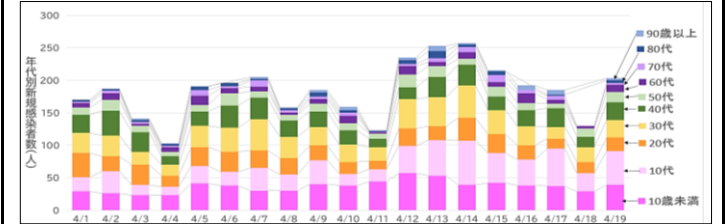
疾患名	山形県		山形市保健所		村山保健所		最上保健所		置賜保健所		庄内保健所		累積(県)
	2月	3月	2月	3月	2月	3月	2月	3月	2月	3月	2月	3月	
STD定点 (定点医療機関数)	(10)		(3)		(1)		(1)		(2)		(3)		
性器クラミジア感染症	報告数 15	14	3	6	2	2	1	1	4	2	5	3	42
	定点当り 1.50	1.40	1.00	2.00	2.00	2.00	1.00	1.00	2.00	1.00	1.67	1.00	
性器ヘルペスウイルス感染症	報告数	4					1		2		1		8
	定点当り	0.40					1.00		1.00		0.33		
尖圭コンジローマ	報告数 1	1							1		1		6
	定点当り 0.10	0.10							0.50		0.33		
淋菌感染症	報告数 3	2	1	1	1						2		7
	定点当り 0.30	0.20	0.33	1.00	1.00						0.67		
基幹定点 (定点医療機関数)	(10)		(2)		(2)		(1)		(2)		(3)		
ペニシリン耐性肺炎球菌感染症	報告数 6	3	1	1			1	1			4	1	10
	定点当り 0.60	0.30	0.50	0.50			1.00	0.50			1.33	0.33	
メチシリン耐性黄色ブドウ球菌感染症	報告数 13	15	2	1	2	3	2				9	9	47
	定点当り 1.30	1.50	1.00	0.50	1.00	1.50	2.00				3.00	3.00	
薬剤耐性緑膿菌感染症	報告数												0
	定点当り												

<トピックス>

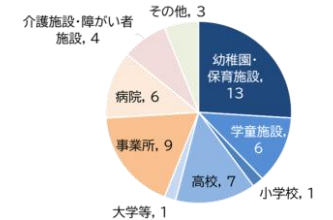
新型コロナウイルス感染症～若年層の感染が多くなっています～

県内では、新型コロナウイルス新規感染者数が1日当たり200人を超えるなど、引続き予断を許さない状況が続いています。
年代別にみると10代以下の感染者が多く、幼稚園・保育施設、学校で多くのクラスターが発生しています。

【年代別報告数(山形県 2022.4.1～19)】



【クラスターの発生場所】(山形県 2022.4.1～18)



発熱や咳など、少しでも体調に異変があるときには、出勤・登校を控え、早急に医療機関を受診するなどの対応をお願いします。

「症状がある」場合

発熱や咳などの「症状がある」場合

かかりつけ医療機関がある → 電話相談 → かかりつけ医療機関 (診察券の電話番号) → 受診前に、必ず電話で受診相談をお願いします。

かかりつけ医療機関がない(又は休診) → 電話相談 → 受診相談コールセンター ☎ 0120-88-0006 (フリーダイヤル) → 受付時間 24時間受付 (土日祝日も含む) → 企業内 → 発熱等の患者の診療や検査を行う「診療・検査医療機関」が診察します。

「症状がない」場合

「症状がない」場合

・感染していなか心配
・予防方法を聞きたい等

電話相談 → 一般相談コールセンター ☎ 0120-56-7383 (フリーダイヤル) → 受付時間 8:30から18:00 (土日祝日も含む)

電話相談 → 厚生労働省「電話相談」 ☎ 0120-56-5653 (フリーダイヤル) → 受付時間 9:00から21:00 (土日祝日も含む)

早めの相談をお願いします