



## <定点把握感染症>

疾患名	全国	山形県			山形市保健所			村山保健所			最上保健所			置賜保健所			庄内保健所			累積(県)
	第6週	第6週	第7週	増減	第6週	第7週	増減	第6週	第7週	増減	第6週	第7週	増減	第6週	第7週	増減	第6週	第7週	増減	
インフルエンザ定点 (定点医療機関数)		(43)			(9)			(9)			(4)			(9)			(12)			
インフルエンザ	63786 12.91	279 6.34	262 6.09	▼	9 1.00	14 1.56	▲	106 ○10.60	113 ○12.56	△	20 5.00	9 2.25	▼	38 4.22	12 1.33	▼	106 8.83	114 9.50	▲	1181
小児科定点 (定点医療機関数)		(28)			(6)			(6)			(3)			(6)			(7)			
RSウイルス感染症	952 0.30	10 0.34	18 0.64	△	4 0.17	4 0.67	△	4 0.57	9 1.50	△				4 0.67	5 0.83	▲	2 0.29			103
咽頭結膜熱	389 0.12	2 0.07	1 0.04	▼	1 0.17		▼	1 0.14		▼				1 0.17		△				20
A群溶血性レンサ球菌咽頭炎	1313 0.42	11 0.38	13 0.46	△	1 0.17		▼	5 0.71	8 1.33	△				4 0.67	4 0.67		1 0.14	1 0.14		81
感染性胃腸炎	22843 7.26	320 11.03	335 11.96	△	123 ◎20.50	125 ◎20.83	▲	55 7.86	75 12.50	▲	7 2.33	30 10.00	△	101 ◎16.83	88 ◎14.67	▼	34 4.86	17 2.43	▼	1805
水痘	185 0.06		3 0.11	△														3 0.43	△	15
手足口病	264 0.08	2 0.07	2 0.07								2 0.67	2 0.67								7
伝染性紅斑	22 0.01																			1
突発性発しん	676 0.21	8 0.28	15 0.54	△	2 0.33		▼	3 0.43	1 0.17	▼				3 0.50	13 2.17	△		1 0.14	△	70
ヘルパンギーナ	126 0.04																			1
流行性耳下腺炎	91 0.03	2 0.07		▼	2 0.33		▼													7
眼科定点 (定点医療機関数)		(8)			(1)			(3)			(1)			(1)			(2)			
急性出血性結膜炎	7 0.01																			0
流行性角結膜炎	125 0.18	1 0.13		▼										1 1.00		▼				6
基幹定点 (定点医療機関数)		(10)			(2)			(2)			(1)			(2)			(3)			
感染性胃腸炎(ロタウイルス)	4 0.01																			0
クラミジア肺炎																				0
マイコプラズマ肺炎	7 0.01																			0
細菌性髄膜炎	7 0.01																			3
無菌性髄膜炎	9 0.02																			0

◎ : 警報レベル ○ : 注意報レベル

## <全数把握感染症>

疾患名	報告数					備考
	山形市	村山	最上	置賜	庄内	
劇症型溶血性レンサ球菌感染症				1		

## <通信欄>

### ※新型コロナウイルス感染症情報について

新型コロナウイルス感染者等情報把握・管理支援システムの運用開始に伴い、新型コロナウイルス感染症は週報の対象外となっています。  
山形県の新型コロナウイルス感染症に関する情報は、右記の「新型コロナウイルス感染症に関するポータルサイト」をご覧ください。  
(QRコードを読みとるかPDFファイル上でクリックしてアクセスしてください。)



※警報・注意報の基準値

疾患名	警報レベル		注意報レベル
	開始	終息	
インフルエンザ	30	10	10
咽頭結膜熱	3	1	-
A群溶血性レンサ球菌咽頭炎	8	4	-
感染性胃腸炎	20	12	-
水痘	2	1	1
手足口病	5	2	-
伝染性紅斑	2	1	-
ヘルパンギーナ	6	2	-
流行性耳下腺炎	6	2	3
急性出血性結膜炎	1	0.1	-
流行性角結膜炎	8	4	-

※定点把握感染症のグラフ・全数把握感染症の年間累積数については別紙(グラフページ)をご覧ください。  
※ウイルス分離・検出状況については、衛生研究所のHPをご覧ください。

※表中の数値 上段:報告数 下段:定点当たり報告数  
※定点当たり報告数が、▲:2週連続増加、△:今週増加、▼:2週連続減少、▽:今週減少

< 定点把握感染症 報告患者数 年齢別 >

インフルエンザ定点	～5ヶ月	～11ヶ月	1歳	2歳	3歳	4歳	5歳	6歳	7歳	8歳	9歳	10～14歳	15～19歳	20～29歳	合計
インフルエンザ		3	7	9	12	20	18	29	43	21	13	56	13	2	262
	30～39歳	40～49歳	50～59歳	60～69歳	70～79歳	80歳～									
	7	5	2	1	1										
小児科定点	～5ヶ月	～11ヶ月	1歳	2歳	3歳	4歳	5歳	6歳	7歳	8歳	9歳	10～14歳	15～19歳	20歳～	合計
RSウイルス感染症	1	1	4	5	5	2									18
咽頭結膜熱				1											1
A群溶血性レンサ球菌咽頭炎	1				1	1	1	2			1	4		2	13
感染性胃腸炎	1	13	52	59	51	34	33	27	11	11	14	16	4	9	335
水痘			2	1											3
手足口病						2									2
伝染性紅斑															0
突発性発しん			5	6	2	1		1							15
ヘルパンギーナ															0
流行性耳下腺炎															0

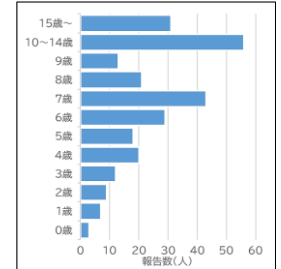
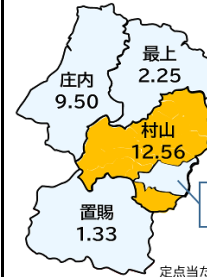
<トピックス>



インフルエンザと感染性胃腸炎の報告数が多くなっています。どちらも冬に流行しやすい感染症ですので、基本的な感染症対策(適切なマスクの着脱、手洗いや手指消毒、換気など)を徹底しましょう。

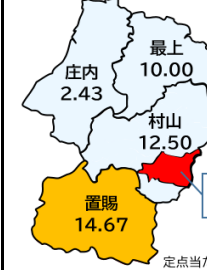
インフルエンザ情報

- 迅速診断キットによるインフルエンザウイルスの陽性件数  
A型：261件、不明：1件(第7週 定点医療機関からの報告)
- インフルエンザウイルス検出状況(衛生研究所 2月15日現在)  
今シーズン(2022年36週～)の患者から、AH3が24件、AH1pdm09が1件検出されています。
- 集団発生状況(コロナ収束総合企画課まとめ 第7週)  
庄内保健所 7件(鶴岡市 2件、酒田市 4件、庄内町 1件)
- 流行MAP
- 年齢別報告数

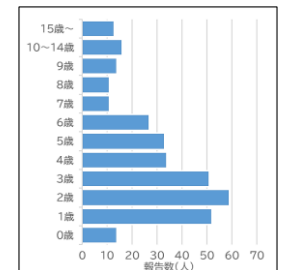


感染性胃腸炎情報

1 流行MAP



2 年齢別報告数



< 令和5年1月 月報 >

2023年2月15日 発行

疾患名	山形県		山形市保健所		村山保健所		最上保健所		置賜保健所		庄内保健所		累積(県)	
	12月	1月	12月	1月	12月	1月	12月	1月	12月	1月	12月	1月		
<b>STD定点</b> (定点医療機関数)	(10)		(3)		(1)		(1)		(2)		(3)			
性器クラミジア感染症	報告数	11	19	6	9		2		2	2	4	3	2	19
	定点当り	1.10	1.90	2.00	3.00		2.00		2.00	1.00	2.00	1.00	0.67	
性器ヘルペスウイルス感染症	報告数	6	4	1	1			3	1	1	2	1		4
	定点当り	0.60	0.40	0.33	0.33			3.00	1.00	0.50	1.00	0.33		
尖圭コンジローマ	報告数	3	2							2	1	1	1	2
	定点当り	0.30	0.20							1.00	0.50	0.33	0.33	
淋菌感染症	報告数	2	3	1	1		1				1	1		3
	定点当り	0.20	0.30	0.33	0.33		1.00				0.50	0.33		
<b>基幹定点</b> (定点医療機関数)	(10)		(2)		(2)		(1)		(2)		(3)			
ペニシリン耐性肺炎球菌感染症	報告数	2	6	1	2				1			1	3	6
	定点当り	0.20	0.60	0.50	1.00				1.00			0.33	1.00	
メチシリン耐性黄色ブドウ球菌感染症	報告数	5	11	1	5	1	1					3	5	11
	定点当り	0.50	1.10	0.50	2.50	0.50	0.50					1.00	1.67	
薬剤耐性緑膿菌感染症	報告数													0
	定点当り													