



<定点把握感染症>

疾患名	全国			山形県			山形市保健所			村山保健所			最上保健所			置賜保健所			庄内保健所			累積(県) 第1~44週		
	第43週	第43週	第44週	増減	第43週	第44週	増減	第43週	第44週	増減	第43週	第44週	増減	第43週	第44週	増減	第43週	第44週	増減	第43週	第44週		増減	
インフルエンザ/COVID-19定点(定点医療機関数)	(43)				(9)				(10)				(4)				(8)				(12)			
インフルエンザ	97292 19.68	436 ○10.14	513 ○11.93	▲	224 ○24.89	196 ○21.78	▽	50 5.00	132 ○13.20	▲	13 3.25	20 5.00	▲	123 ○15.38	132 ○16.50	▲	26 2.17	33 2.75	△	9052				
新型コロナウイルス感染症(COVID-19)	14125 2.86	103 2.40	95 2.21	▼	21 2.33	18 2.00	▽	30 3.00	27 2.70	▽	12 3.00	15 3.75	▲	31 3.88	21 2.63	▼	9 0.75	14 1.17	△	第19週~ 9006				
小児科定点(定点医療機関数)	(28)				(6)				(7)				(3)				(5)				(7)			
RSウイルス感染症	238 0.08	16 0.57	15 0.54	▼	3 0.50		▽	4 0.57	9 1.29	△	1 0.33		▽	6 1.20	6 1.20		2 0.29		▼	1898				
咽頭結膜熱	7635 2.43	27 0.96	35 1.25	△	5 0.83	6 1.00	▲	18 2.57	19 2.71	▲		2 0.67	△	3 0.60	7 1.40	△	1 0.14	1 0.14		517				
A群溶血性レンサ球菌咽頭炎	9611 3.05	68 2.43	64 2.29	▼	41 6.83	39 6.50	▽	5 0.71	6 0.86	△	4 1.33	1 0.33	▽	13 2.60	7 1.40	▼	5 0.71	11 1.57	△	1065				
感染性胃腸炎	10488 3.33	90 3.21	82 2.93	▼	20 3.33	17 2.83	▽	31 4.43	14 2.00	▽	2 0.67		▼	34 6.80	45 9.00	▲	3 0.43	6 0.86	▲	5358				
水痘	317 0.10	8 0.29		▽	2 0.33		▽	2 0.29		▽	2 0.67		▽				2 0.29		▽	107				
手足口病	2697 0.86	43 1.54	41 1.46	▼	17 ◎2.83	21 ◎3.50	△	11 1.57	8 1.14	▼	2 0.67		▼	6 1.20	8 1.60	▲	7 1.00	4 0.57	▽	691				
伝染性紅斑	53 0.02	3 0.11	1 0.04	▽	1 0.17		▽							2 0.40	1 0.20	▽				15				
突発性発しん	681 0.22	10 0.36	12 0.43	△	2 0.33		▽	2 0.29	1 0.14	▽		3 1.00	△	6 1.20	5 1.00	▽		3 0.43	△	477				
ヘルパンギーナ	545 0.17	15 0.54	17 0.61	△				1 0.14	1 0.14			2 0.67	△	8 1.60	11 2.20	△	6 0.86	3 0.43	▽	3862				
流行性耳下腺炎	109 0.03	1 0.04		▼													1 0.14		▽	47				
眼科定点(定点医療機関数)	(8)				(1)				(3)				(1)				(1)				(2)			
急性出血性結膜炎	9 0.01																			0				
流行性角結膜炎	578 0.83	1 0.13	2 0.25	△							1 1.00	2 2.00	△							37				
基幹定点(定点医療機関数)	(10)				(2)				(2)				(1)				(2)				(3)			
感染性胃腸炎(ロタウイルス)																				1				
クラミジア肺炎																				0				
マイコプラズマ肺炎	23 0.05																			4				
細菌性髄膜炎	7 0.01																			4				
無菌性髄膜炎	18 0.04																			4				

※表中の数値 上段:報告数 下段:定点当たり報告数
 ※定点当たり報告数が、▲:2週連続増加、△:今週増加、▼:2週連続減少、▽:今週減少

<全数把握感染症>

疾患名	報告数					備考
	山形市	村山	最上	置賜	庄内	
結核			1			
腸管出血性大腸菌感染症		1		2		型別:O157 VT1VT2(2)、O103 VT1(1)
つつが虫病			1			
侵襲性肺炎球菌感染症	1					第43週追加報告分 ワクチン接種歴:不明

<通信欄>

※つつが虫の発生について

第44週に最上保健所管内で、つつが虫の本年初発例の報告がありました。
 つつが虫についての詳しい情報は衛生研究所発行のパンフレットに掲載されています。
 右のQRコードからアクセスしてください。



※新型コロナウイルス感染症の発表内容に関するお問い合わせは、次の番号へご連絡ください。

山形県健康福祉部 健康福祉企画課
 023-630-2292

※警報・注意報の基準値

疾患名	警報レベル		注意報レベル
	開始	終息	
インフルエンザ	30	10	10
新型コロナウイルス感染症	-	-	-
咽頭結膜熱	3	1	-
A群溶血性レンサ球菌咽頭炎	8	4	-
感染性胃腸炎	20	12	-
水痘	2	1	1
手足口病	5	2	-
伝染性紅斑	2	1	-
ヘルパンギーナ	6	2	-
流行性耳下腺炎	6	2	3
急性出血性結膜炎	1	0.1	-
流行性角結膜炎	8	4	-

※定点把握感染症のグラフ・全数把握感染症の年間累積数については別紙(グラフページ)をご覧ください。
 ※ウイルス分離・検出状況については、衛生研究所のHPをご覧ください。

< 定点把握感染症 報告患者数 年齢別 >

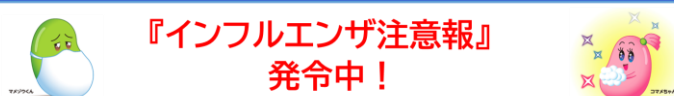
インフルエンザ/COVID-19定点	～5ヶ月	～11ヶ月	1歳	2歳	3歳	4歳	5歳	6歳	7歳	8歳	9歳	10～14歳	15～19歳	20～29歳	合計
インフルエンザ	1	2	3	16	19	16	23	35	28	42	31	177	64	1	513
	30～39歳	40～49歳	50～59歳	60～69歳	70～79歳	80歳～									
新型コロナウイルス感染症 (COVID-19)	16	19	6	7	6	1									95
	～5ヶ月	～11ヶ月	1歳	2歳	3歳	4歳	5歳	6歳	7歳	8歳	9歳	10～14歳	15～19歳	20～29歳	
小児科定点	1	1	2	3		2	4	2	1	1	1	18	11	4	
RSウイルス感染症	3	7	11	6	11	6									0
咽頭結膜熱	1	4	3	2	1	1	3								15
A群溶血性レンサ球菌咽頭炎	1	2	5	7	8	5	3	2	1				1		35
感染性胃腸炎				2	4	7	5	13	2	7	6	16	2		64
水痘		9	23	9	14	8	8	2	2	1	1	1		4	82
手足口病															0
伝染性紅斑		1	10	11	7	6	1	3		1		1			41
突発性発しん															1
ヘルパンギーナ		2	8	1	1										12
流行性耳下腺炎		1	2	3	3	2	3	2			1				17
合計															0

< 令和5年9月 月報 >

2023年10月18日 発行

疾患名	山形県		山形市保健所		村山保健所		最上保健所		置賜保健所		庄内保健所		累積(県)
	8月	9月	8月	9月	8月	9月	8月	9月	8月	9月	8月	9月	
STD定点 (定点医療機関数)	(10)		(2)		(2)		(1)		(2)		(3)		
性器クラミジア感染症	報告数	14	14	3	3	8	4		1	5	2	2	159
	定点当たり報告数	1.40	1.40	1.50	1.50	4.00	2.00		0.50	2.50	0.67	0.67	
性器ヘルペスウイルス感染症	報告数	8	8		4		1	4	2	2	2	1	58
	定点当たり報告数	0.80	0.80		2.00		0.50	4.00	1.00	1.00	0.67	0.33	
尖圭コンジローマ	報告数	3	2	2			1			1	1		20
	定点当たり報告数	0.30	0.20	1.00			0.50			0.50	0.33		
淋菌感染症	報告数	2	3		1	1				1	1	1	33
	定点当たり報告数	0.20	0.30		0.50	0.50				0.50	0.33	0.33	
基幹定点 (定点医療機関数)	(10)		(2)		(2)		(1)		(2)		(3)		
ペニシリン耐性肺炎球菌感染症	報告数	9	7	4	1			1			5	5	41
	定点当たり報告数	0.90	0.70	2.00	0.50			1.00			1.67	1.67	
メチシリン耐性黄色ブドウ球菌感染症	報告数	7	13	2	4	1		2	1	1	1	8	89
	定点当たり報告数	0.70	1.30	1.00	2.00	0.50		2.00	1.00	0.50	0.33	2.67	
薬剤耐性緑膿菌感染症	報告数												0
	定点当たり報告数												

<トピックス>



**『インフルエンザ注意報』
発令中！**

山形県における第44週のインフルエンザの定点当たり報告数は**11.93人**で**注意報レベル**となっています。山形市保健所を除く4保健所で前週よりも増加しています。

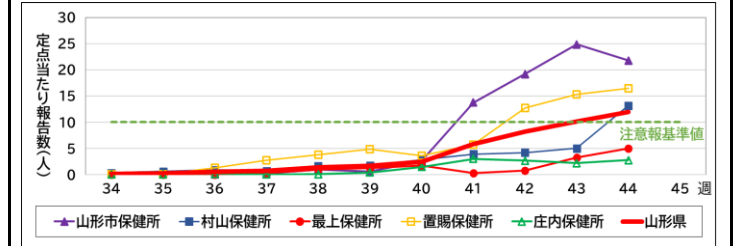
1 迅速診断キットによるインフルエンザウイルスの陽性件数

A型:512件、不明1件 (定点医療機関からの報告)

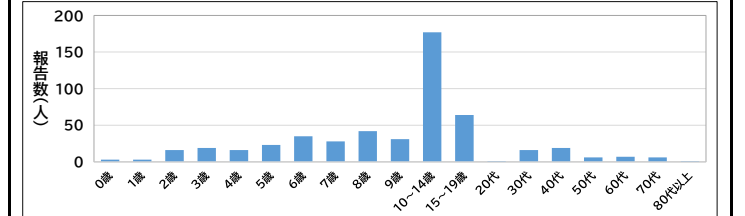
2 インフルエンザウイルス検出状況 (衛生研究所 10月31日現在)

今シーズン(2023年36週～)の患者から、AH1pdm09が16件、AH3が13件検出されています。

3 定点当たり報告数の推移 (山形県)



4 年齢別報告数



◎ 集団発生状況は山形県のホームページをご確認ください→→→

『インフルエンザ対策のポイント』

- ・日頃から**体温や健康状態のセルフチェック**を行いましょう。
- ・場面や状況に応じた**マスクの着脱、換気、手洗い・手指消毒**などの**基本的な感染対策**を行いましょう。
- ・発熱などの体調不良時に備えて、**解熱鎮痛薬**などを準備しておきましょう。
- ・ワクチン接種を希望される方は**早めに接種**しましょう。

