



< 定点把握感染症 週報 >

疾病名	全国	山形県			山形市保健所			村山保健所			最上保健所			置賜保健所			庄内保健所			累積(県) 第1~5週
	第4週	第4週	第5週	増減	第4週	第5週	増減	第4週	第5週	増減	第4週	第5週	増減	第4週	第5週	増減	第4週	第5週	増減	
インフルエンザ/COVID-19定点(定点医療機関数)		(43)			(9)			(10)			(4)			(8)			(12)			
インフルエンザ	94694 19.20	656 ◎15.26	567 ◎13.19	▽	148 ◎16.44	161 ◎17.89	▲	130 ◎13.00	111 ◎11.10	▼	95 ◎23.75	33 8.25	▽	169 ◎21.13	203 ◎25.38	▲	114 9.50	59 4.92	▽	2825
新型コロナウイルス感染症(COVID-19)	73607 14.93	647 15.05	681 15.84	▲	156 17.33	134 14.89	▽	193 19.30	162 16.20	▽	12 3.00	10 2.50	▼	187 23.38	204 25.50	▲	99 8.25	171 14.25	▲	2279
小児科定点(定点医療機関数)		(28)			(6)			(7)			(3)			(5)			(7)			
RSウイルス感染症	358 0.11	2 0.07	1 0.04	▽				2 0.29	1 0.14	▽										6
咽頭結膜熱	3881 1.24	85 ◎3.04	93 ◎3.32	▲	25 ◎4.17	33 ◎5.50	▲	32 ◎4.57	37 ◎5.29	▲	2 0.67	1 0.33	▽	20 ◎4.00	15 ◎3.00	▽	6 0.86	7 1.00	▲	389
A群溶血性レンサ球菌咽頭炎	13617 4.35	244 ◎8.71	302 ◎10.79	▲	81 ◎13.50	113 ◎18.83	▲	39 5.57	34 4.86	▼	17 5.67	21 7.00	▲	65 ◎13.00	72 ◎14.40	▲	42 ◎6.00	62 ◎8.86	▲	1031
感染性胃腸炎	23796 7.60	173 6.18	144 5.14	▼	42 7.00	35 5.83	▽	37 5.29	25 3.57	▽	4 1.33	4 1.33		48 9.60	45 9.00	▽	42 6.00	35 5.00	▼	646
水痘	406 0.13	5 0.18	3 0.11	▽	3 0.50		▽		1 0.14	△	2 0.67		▽					2 0.29	△	18
手足口病	621 0.20	12 0.43	14 0.50	▲	6 1.00	8 1.33	▲	6 0.86	4 0.57	▽				2 0.40	△					45
伝染性紅斑	63 0.02	1 0.04	2 0.07	▲	1 0.17	1 0.17			1 0.14	△										7
突発性発しん	638 0.20	11 0.39	11 0.39		1 0.17		▼	1 0.14	3 0.43	▲	1 0.33	2 0.67	△	3 0.60	5 1.00	△	5 0.71	1 0.14	▽	49
ヘルパンギーナ	92 0.03	1 0.04		▽				1 0.14		▽										2
流行性耳下腺炎	96 0.03	2 0.07		▽	1 0.17		▽				1 0.33		▽							2
眼科定点(定点医療機関数)		(8)			(1)			(3)			(1)			(1)			(2)			
急性出血性結膜炎	6 0.01																			0
流行性角結膜炎	409 0.59	4 0.50	2 0.25	▽				1 0.33		▽	1 1.00	1 1.00		2 2.00	1 1.00	▽				12
基幹定点(定点医療機関数)		(10)			(2)			(2)			(1)			(2)			(3)			
感染性胃腸炎(ロタウイルス)	12 0.02																			2
クラミジア肺炎																				0
マイコプラズマ肺炎	32 0.07																			0
細菌性髄膜炎	4 0.01																			0
無菌性髄膜炎	11 0.02																			0

※表中の数値 上段:報告数 下段:定点当たり報告数
 ※定点当たり報告数が、▲:2週連続増加、△:今週増加、▼:2週連続減少、▽:今週減少

< 全数把握感染症 週報 >

疾病名	報告数					備考
	山形市	村山	最上	置賜	庄内	
劇症型溶血性レンサ球菌感染症					1	

< 通信欄 >

※新型コロナウイルス感染症の発表内容に関するお問い合わせは、次の番号へご連絡ください。
 山形県健康福祉部健康福祉企画課
 023-630-2292

※警報・注意報の基準値

疾病名	警報レベル		注意報レベル
	開始	終息	
インフルエンザ	30	10	10
新型コロナウイルス感染症	-	-	-
咽頭結膜熱	3	1	-
A群溶血性レンサ球菌咽頭炎	8	4	-
感染性胃腸炎	20	12	-
水痘	2	1	1
手足口病	5	2	-
伝染性紅斑	2	1	-
ヘルパンギーナ	6	2	-
流行性耳下腺炎	6	2	3
急性出血性結膜炎	1	0.1	-
流行性角結膜炎	8	4	-

※定点把握感染症のグラフ・全数把握感染症の年間累積数については別紙(グラフページ)をご覧ください。
 ※ウイルス分離・検出状況については、衛生研究所のHPをご覧ください。

<定点把握感染症 週報 年齢別報告数>

インフルエンザ/COVID-19定点	～5ヶ月	～11ヶ月	1歳	2歳	3歳	4歳	5歳	6歳	7歳	8歳	9歳	10～14歳	15～19歳	20～29歳	合計
インフルエンザ	1	4	7	14	24	30	39	41	40	55	45	177	21	10	567
	22	15	5	10	4	3									
新型コロナウイルス感染症 (COVID-19)	4	14	28	23	30	20	31	27	28	33	47	147	29	25	681
	59	55	21	26	22	12									
小児科定点	～5ヶ月	～11ヶ月	1歳	2歳	3歳	4歳	5歳	6歳	7歳	8歳	9歳	10～14歳	15～19歳	20歳～	合計
RSウイルス感染症					1										1
咽頭結膜熱	2	3	10	11	11	13	13	14	9	4		3			93
A群溶血性レンサ球菌咽頭炎			2	25	28	37	62	48	23	27	20	23	2	5	302
感染性胃腸炎	1	6	27	20	14	22	19	8	9	3	2	9	1	3	144
水痘					1	1			1						3
手足口病		1	2	5	3	3									14
伝染性紅斑						1	1								2
突発性発しん		4	6		1										11
ヘルパンギーナ															0
流行性耳下腺炎															0

<定点把握感染症 令和5年12月 月報>

2024年1月17日 発行

疾病名		山形県		山形市保健所		村山保健所		最上保健所		置賜保健所		庄内保健所		累積(県)
		11月	12月	11月	12月	11月	12月	11月	12月	11月	12月	11月	12月	
STD定点	(定点医療機関数)	(10)		(2)		(2)		(1)		(2)		(3)		
性器クラミジア感染症	報告数	9	9	1	1	4	3	1		1	3	2	2	185
	定点当たり報告数	0.90	0.90	0.50	0.50	2.00	1.50	1.00		0.50	1.50	0.67	0.67	
性器ヘルペスウイルス感染症	報告数	8	5			1			1	4	2	3	2	77
	定点当たり報告数	0.80	0.50			0.50			1.00	2.00	1.00	1.00	0.67	
尖圭コンジローマ	報告数	2	2				1		1	1		1		24
	定点当たり報告数	0.20	0.20				0.50		1.00	0.50		0.33		
淋菌感染症	報告数	1	3				2			1	1			39
	定点当たり報告数	0.10	0.30				1.00			0.50	0.50			
基幹定点	(定点医療機関数)	(10)		(2)		(2)		(1)		(2)		(3)		
ペニシリン耐性肺炎球菌感染症	報告数	5	7	2	4			1	1			2	2	55
	定点当たり報告数	0.50	0.70	1.00	2.00			1.00	1.00			0.67	0.67	
メチシリン耐性黄色ブドウ球菌感染症	報告数	12	8	4	4	2		1				5	4	119
	定点当たり報告数	1.20	0.80	2.00	2.00	1.00		1.00				1.67	1.33	
薬剤耐性緑膿菌感染症	報告数													0
	定点当たり報告数													

<トピックス>

『新型コロナウイルス感染症』『インフルエンザ』『咽頭結膜熱』『A群溶血性レンサ球菌咽頭炎』
に気をつけましょう！

第5週のインフルエンザ、咽頭結膜熱、A群溶血性レンサ球菌咽頭炎の山形県定点当たり報告数は警報レベルが続いており、新型コロナウイルス感染症も4週連続で増加しています。

インフルエンザ (警報レベル)

1 迅速診断キットによるインフルエンザウイルスの陽性件数

A型:328件、B型:239件 (定点医療機関からの報告)

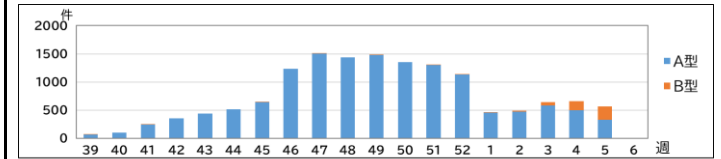


図 迅速診断キットによるインフルエンザ陽性件数(型別)の推移
-2023/2024シーズン-

2 インフルエンザウイルス検出状況 (衛生研究所 令和6年1月23日現在)

今シーズン(2023年36週～)の患者から、AH1pdm09が100件、AH3が159件検出されています。

◎ 集団発生状況は山形県のホームページをご確認ください→



新型コロナ 県民の皆様へのお願い 感染対策のポイント

- ◆ 換気や手洗いなどの基本的な感染対策 (山形県HPより抜粋・一部改変)
定期的な換気を徹底し、食事の前後、帰宅時などは手洗い、手指消毒をしましょう。
- ◆ 医療機関や高齢者施設等の訪問時のマスク着用
医療機関や高齢者施設等への訪問時などは、場面に応じてマスクを着用しましょう。
- ◆ 体調不良時に備えた事前の準備
発熱等の体調不良時に備えて、あらかじめ、解熱鎮痛薬や検査キット、食料品などを準備しておきましょう。
- ◆ 医療機関の適正な受診
基礎疾患がなくワクチン接種をされている60歳未満の方は、オミクロン株では重症化するリスクが低いので、発熱しても、まずは市販薬で対応をお願いします。軽いかぜ症状だけの場合は夜間・休日は受診を控え、平日の日中に受診しましょう。
- ◆ 感染した際の対応
発症日の翌日から5日間が経過し、症状軽快から24時間経過するまで外出を控えることが推奨されています。10日間が経過するまでは、マスクを直用したり、周りの方へうつさないよう配慮しましょう。