



令和6年第8週(令和6年2月19日～令和6年2月25日)

## <定点把握感染症 週報>

疾病名	全国	山形県			山形市保健所			村山保健所			最上保健所			置賜保健所			庄内保健所			累積(県) 第1～8週
	第7週	第7週	第8週	増減	第7週	第8週	増減	第7週	第8週	増減	第7週	第8週	増減	第7週	第8週	増減	第7週	第8週	増減	
インフルエンザ/COVID-19定点(定点医療機関数)		(43)			(9)			(10)			(4)			(8)			(12)			
インフルエンザ	101832 20.64	747 ◎17.37	852 ◎19.81	△	275 ◎30.56	196 ◎21.78	▽	214 ◎21.40	304 ◎30.40	△	52 ○13.00	86 ○21.50	▲	138 ○17.25	217 ○27.13	△	68 5.67	49 4.08	▽	5192
新型コロナウイルス感染症(COVID-19)	49821 10.10	549 12.77	480 11.16	▽	79 8.78	67 7.44	▽	138 13.80	128 12.80	▽	28 7.00	44 11.00	▲	119 14.88	102 12.75	▽	185 15.42	139 11.58	▽	3982
小児科定点(定点医療機関数)		(28)			(6)			(7)			(3)			(5)			(7)			
RSウイルス感染症	464 0.15	2 0.07		▽				1 0.14		▽				1 0.20		▽				10
咽頭結膜熱	2851 0.91	73 ◎2.61	54 ◎1.93	▽	20 ◎3.33	11 ◎1.83	▽	18 ◎2.57	17 ◎2.43	▽	2 0.67	2 0.67		22 ◎4.40	12 ◎2.40	▽	11 1.57	12 1.71	▲	587
A群溶血性レンサ球菌咽頭炎	11534 3.68	213 ◎7.61	244 ◎8.71	△	75 ◎12.50	78 ◎13.00	△	16 2.29	31 4.43	△	19 ◎6.33	19 ◎6.33	▲	67 ◎13.40	89 ◎17.80	▲	36 ◎5.14	27 3.86	▽	1755
感染性胃腸炎	17950 5.73	141 5.04	168 6.00	△	31 5.17	55 9.17	△	13 1.86	17 2.43	△	6 2.00	10 3.33	△	53 10.60	45 9.00	▽	38 5.43	41 5.86	△	1125
水痘	364 0.12	7 0.25	6 0.21	▽				3 0.43		▽	4 ◎1.33	5 ◎1.67	△		1 0.20	△				39
手足口病	532 0.17	16 0.57	12 0.43	▽	10 1.67	11 1.83	△	2 0.29		▽				4 0.80	1 0.20	▽				104
伝染性紅斑	54 0.02	1 0.04	1 0.04		1 0.17	1 0.17														10
突発性発しん	591 0.19	9 0.32	5 0.18	▽	2 0.33		▽	1 0.14	1 0.14		2 0.67		▽	1 0.20	3 0.60	△	3 0.43	1 0.14	▽	69
ヘルパンギーナ	53 0.02	4 0.14	4 0.14					4 0.57	4 0.57											10
流行性耳下腺炎	90 0.03	1 0.04		▽							1 0.33		▽							4
眼科定点(定点医療機関数)		(8)			(1)			(3)			(1)			(1)			(2)			
急性出血性結膜炎	5 0.01																			0
流行性角結膜炎	326 0.47		2 0.25	△										2 2.00	△					14
基幹定点(定点医療機関数)		(10)			(2)			(2)			(1)			(2)			(3)			
感染性胃腸炎(ロタウイルス)	7 0.01																			2
クラミジア肺炎	2 0.00																			0
マイコプラズマ肺炎	37 0.08																			0
細菌性髄膜炎	2 0.00																			0
無菌性髄膜炎	4 0.01																			0

※表中の数値 上段:報告数 下段:定点当たり報告数  
 ※定点当たり報告数が、▲:2週連続増加、△:今週増加、▼:2週連続減少、▽:今週減少

## <全数把握感染症 週報>

疾病名	報告数					備考
	山形市	村山	最上	置賜	庄内	
結核			1			

## <通信欄>

※新型コロナウイルス感染症の発表内容に関するお問い合わせは、次の番号へご連絡ください。  
 山形県健康福祉部健康福祉企画課  
 023-630-2292

## ※警報・注意報の基準値

疾病名	警報レベル		注意報レベル
	開始	終息	
インフルエンザ	30	10	10
新型コロナウイルス感染症	-	-	-
咽頭結膜熱	3	1	-
A群溶血性レンサ球菌咽頭炎	8	4	-
感染性胃腸炎	20	12	-
水痘	2	1	1
手足口病	5	2	-
伝染性紅斑	2	1	-
ヘルパンギーナ	6	2	-
流行性耳下腺炎	6	2	3
急性出血性結膜炎	1	0.1	-
流行性角結膜炎	8	4	-

※定点把握感染症のグラフ・全数把握感染症の年間累積数については別紙(グラフページ)をご覧ください。  
 ※ウイルス分離・検出状況については、衛生研究所のHPをご覧ください。

< 定点把握感染症 週報 年齢別報告数 >

インフルエンザ/COVID-19定点	～5ヶ月	～11ヶ月	1歳	2歳	3歳	4歳	5歳	6歳	7歳	8歳	9歳	10～14歳	15～19歳	20～29歳	合計
インフルエンザ		7	10	14	27	31	51	85	90	111	78	276	27	7	852
	30～39歳	40～49歳	50～59歳	60～69歳	70～79歳	80歳～									
新型コロナウイルス感染症 (COVID-19)	～5ヶ月	～11ヶ月	1歳	2歳	3歳	4歳	5歳	6歳	7歳	8歳	9歳	10～14歳	15～19歳	20～29歳	480
	4	9	26	21	22	20	12	13	14	19	16	68	20	32	
	30～39歳	40～49歳	50～59歳	60～69歳	70～79歳	80歳～									
小児科定点	～5ヶ月	～11ヶ月	1歳	2歳	3歳	4歳	5歳	6歳	7歳	8歳	9歳	10～14歳	15～19歳	20歳～	合計
RSウイルス感染症															0
咽頭結膜熱	1		6	8	5	9	10	12	1	1		1			54
A群溶血性レンサ球菌咽頭炎		1	4	11	27	32	36	42	21	22	11	31	1	5	244
感染性胃腸炎		15	30	20	10	17	17	15	11	6	4	16	3	4	168
水痘								1	1		2	2			6
手足口病			2	3		3	4								12
伝染性紅斑												1			1
突発性発しん		1	3	1											5
ヘルパンギーナ					2	1				1					4
流行性耳下腺炎															0

<トピックス>

『新型コロナウイルス感染症』『インフルエンザ』『咽頭結膜熱』『A群溶血性レンサ球菌咽頭炎』に気をつけましょう！

第8週におけるインフルエンザ、咽頭結膜熱、A群溶血性レンサ球菌咽頭炎の山形県定点当たり報告数は警報レベルが続いています。引き続き、基本的な感染対策である「手洗い」、「手指消毒」、「場面や状況に応じた適切なマスクの着用」、「換気」による予防を心がけましょう。

インフルエンザ (警報レベル)

インフルエンザの定点当たり報告数は19.81と前週よりも増加し、B型の報告が増加していますので注意が必要です。

- 1 迅速診断キットによるインフルエンザウイルスの陽性件数  
A型:68件、B型:784件 (定点医療機関からの報告)

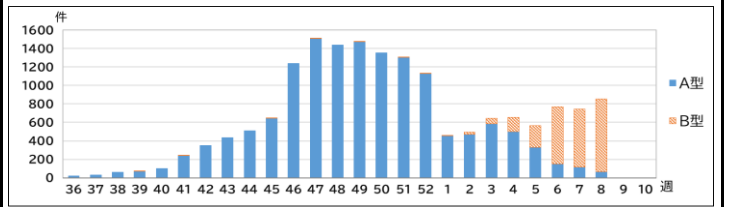


図 迅速診断キットによるインフルエンザ陽性件数(型別)の推移 ~2023/2024シーズン-

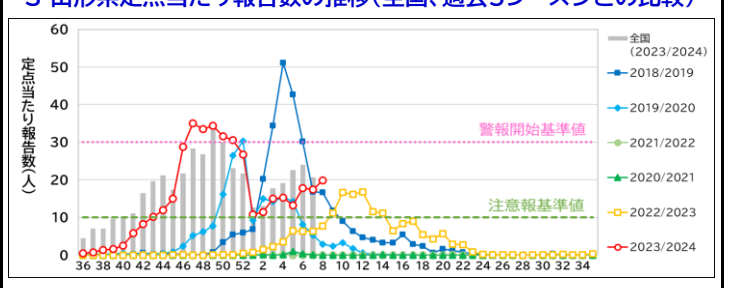
2 インフルエンザウイルス検出状況 (衛生研究所 令和6年2月20日現在)

今シーズン(2023年36週～)の患者から、AH1pdm09が116件、AH3が184件、B型(ビクトリア系統)が18件検出されています。



◎ 集団発生状況は山形県のホームページをご確認ください→

3 山形県定点当たり報告数の推移(全国、過去5シーズンとの比較)



< 定点把握感染症 令和6年1月 月報 >

2024年2月14日 発行

疾病名	山形県		山形市保健所		村山保健所		最上保健所		置賜保健所		庄内保健所		累積(県) 1～1月	
	12月	1月	12月	1月	12月	1月	12月	1月	12月	1月	12月	1月		
<b>STD定点 (定点医療機関数)</b>	(10)		(2)		(2)		(1)		(2)		(3)			
性器クラミジア感染症	報告数	9	15	1	3	3	4		2	3	4	2	2	15
	定点当たり報告数	0.90	1.50	0.50	1.50	1.50	2.00		2.00	1.50	2.00	0.67	0.67	
性器ヘルペスウイルス感染症	報告数	5	8		2		1	1	1	2	2	2	2	8
	定点当たり報告数	0.50	0.80		1.00		0.50	1.00	1.00	1.00	1.00	0.67	0.67	
尖圭コンジローマ	報告数	2	2			1	1	1	1					2
	定点当たり報告数	0.20	0.20			0.50	0.50	1.00	1.00					
淋菌感染症	報告数	3	1			2				1	1			1
	定点当たり報告数	0.30	0.10			1.00				0.50	0.50			
<b>基幹定点 (定点医療機関数)</b>	(10)		(2)		(2)		(1)		(2)		(3)			
ペニシリン耐性肺炎球菌感染症	報告数	7	6	4				1	1			2	5	6
	定点当たり報告数	0.70	0.60	2.00				1.00	1.00			0.67	1.67	
メチシリン耐性黄色ブドウ球菌感染症	報告数	8	10	4	4		2		1			4	3	10
	定点当たり報告数	0.80	1.00	2.00	2.00		1.00		1.00			1.33	1.00	
薬剤耐性緑膿菌感染症	報告数		1		1									1
	定点当たり報告数		0.10		0.50									