



<定点把握感染症 週報>

疾病名	全国	山形県			山形市保健所			村山保健所			最上保健所			置賜保健所			庄内保健所			累積(県)				
	第22週	第22週	第23週	増減	第22週	第23週	増減	第22週	第23週	増減	第22週	第23週	増減	第22週	第23週	増減	第22週	第23週	増減		第1～23週			
インフルエンザ/COVID-19定点(定点医療機関数)	(43)																		(9)	(10)	(4)	(8)	(12)	
インフルエンザ	949	15	1	▽							1		▽	14	1					11936				
	0.19	0.35	0.02								0.25		▽	1.75	0.13									
新型コロナウイルス感染症(COVID-19)	17401	99	110	△	25	26	▲	24	35	▲	17	11	▽	17	19	▲	16	19		7764				
	3.52	2.30	2.56		2.78	2.89	▲	2.40	3.50	▲	4.25	2.75	▽	2.13	2.38	▲	1.33	1.58	△					
小児科定点(定点医療機関数)	(28)																		(6)	(7)	(3)	(5)	(7)	
RSウイルス感染症	4104	20	34	△	5	21	▲	9	7	▽				4	2	▼	2	4		263				
	1.31	0.71	1.21		0.83	3.50	▲	1.29	1.00	▽				0.80	0.40	▼	0.29	0.57	△					
咽頭結膜熱	2641	55	57	▲	6	11	▲	4	7	▲	1		▽	26	28	▲	18	11	▽	1287				
	0.84	①1.96	②2.04		1.00	1.83	▲	0.57	1.00	▲	0.33		▽	⑤5.20	⑥5.60	▲	2.57	1.57	▽					
A群溶血性レンサ球菌咽頭炎	15208	296	230	▼	100	47	▼	71	68	▼	4	4	▽	95	76	▼	26	35		5675				
	4.85	⑩10.57	⑨8.21		⑬16.67	⑭7.83	▼	⑮10.14	⑯9.71	▼	1.33	1.33	▽	⑰19.00	⑱15.20	▼	3.71	5.00	△					
感染性胃腸炎	15056	175	175		31	61	△	46	37	▼	4	10	△	81	62	▽	13	5		3015				
	4.80	6.25	6.25		5.17	10.17	△	6.57	5.29	▼	1.33	3.33	△	16.20	12.40	▽	1.86	0.71	▼					
水痘	694	8	6	▽	2	2		5	2	▽		1	△	1		▼		1		100				
	0.22	0.29	0.21		0.33	0.33		0.71	0.29	▽			△	0.20		▼		0.14						
手足口病	9074	8	9	▲		1	△	1	6	△				4	2	▽	3			145				
	2.89	0.29	0.32			0.17	△	0.14	0.86	△				0.80	0.40	▽	0.43							
伝染性紅斑	191																			15				
	0.06																							
突発性発しん	1076	11	12	△	1	3	△	1	2	△	2	1	▽	5	5		2	1	▼	222				
	0.34	0.39	0.43		0.17	0.50	△	0.14	0.29	△	0.67	0.33	▽	1.00	1.00		0.29	0.14	▼					
ヘルパンギーナ	1376	6	3	▽		1	△	1		▽				4		▽	1	2	▲	33				
	0.44	0.21	0.11			0.17	△	0.14		▽				0.80		▽	0.14	0.29	▲					
流行性耳下腺炎	206	2		▽	1		▼							1		▽				16				
	0.07	0.07			0.17		▼							0.20		▽								
眼科定点(定点医療機関数)	(8)																		(1)	(3)	(1)	(1)	(2)	
急性出血性結膜炎	23																			0				
	0.03																							
流行性角結膜炎	505	2	3	▲		1	△	2	2											39				
	0.73	0.25	0.38			1.00	△	0.67	0.67															
基幹定点(定点医療機関数)	(10)																		(2)	(2)	(1)	(2)	(3)	
感染性胃腸炎(ロタウイルス)	16																			3				
	0.03																							
クラミジア肺炎	1																			0				
	0.00																							
マイコプラズマ肺炎	112																			0				
	0.23																							
細菌性髄膜炎	13																			0				
	0.03																							
無菌性髄膜炎	13																			0				
	0.03																							

※表中の数値 上段:報告数 下段:定点当たり報告数
 ※定点当たり報告数が、▲:2週連続増加、△:今週増加、▼:2週連続減少、▽:今週減少

<全数把握感染症 週報>

疾病名	報告数					備考
	山形市	村山	最上	置賜	庄内	
腸管出血性大腸菌感染症				2		型別:O血清群不明 VT2(2)
つつが虫病	1					
レジオネラ症	1					
カルバペネム耐性腸内細菌目細菌感染症					1	90日以内の海外渡航歴:無し
侵襲性肺炎球菌感染症	1			1		ワクチン接種歴:4回(1)、不明(1)
梅毒	2				1	内、第22週追加報告(1)
百日咳					2	ワクチン接種歴:4回(1)、不明(1)

<通信欄>

※トピックスで、A群溶血性レンサ球菌咽頭炎について掲載しています。

※警報・注意報の基準値

疾病名	警報レベル		注意報レベル
	開始	終息	
インフルエンザ	30	10	10
新型コロナウイルス感染症	-	-	-
咽頭結膜熱	3	1	-
A群溶血性レンサ球菌咽頭炎	8	4	-
感染性胃腸炎	20	12	-
水痘	2	1	1
手足口病	5	2	-
伝染性紅斑	2	1	-
ヘルパンギーナ	6	2	-
流行性耳下腺炎	6	2	3
急性出血性結膜炎	1	0.1	-
流行性角結膜炎	8	4	-

※定点把握感染症のグラフ・全数把握感染症の年間累積数については別紙(グラフページ)をご覧ください。

※ウイルス分離・検出状況については、衛生研究所のHPをご覧ください。

<定点把握感染症 週報 年齢別報告数>

インフルエンザ/COVID-19定点	～5ヶ月	～11ヶ月	1歳	2歳	3歳	4歳	5歳	6歳	7歳	8歳	9歳	10～14歳	15～19歳	20～29歳	合計
インフルエンザ								1							1
	30～39歳	40～49歳	50～59歳	60～69歳	70～79歳	80歳～									
新型コロナウイルス感染症 (COVID-19)	～5ヶ月	～11ヶ月	1歳	2歳	3歳	4歳	5歳	6歳	7歳	8歳	9歳	10～14歳	15～19歳	20～29歳	110
	3	4	4	1	2		4		2		2	8	7	6	
	5	22	15	5	12	8									
小児科定点	～5ヶ月	～11ヶ月	1歳	2歳	3歳	4歳	5歳	6歳	7歳	8歳	9歳	10～14歳	15～19歳	20歳～	合計
RSウイルス感染症	1	3	6	10	4	4	1	1		1	1	2			34
咽頭結膜熱		9	17	7	6	6	2	3	3	1		1		2	57
A群溶血性レンサ球菌咽頭炎		2	11	14	22	33	24	23	23	24	14	34	3	3	230
感染性胃腸炎		10	29	18	16	6	16	22	18	14	4	17	2	3	175
水痘			1			1				1	1		2		6
手足口病		1	5				1	1		1					9
伝染性紅斑															0
突発性発しん		1	11												12
ヘルパンギーナ			3												3
流行性耳下腺炎															0

<トピックス>

A群溶血性レンサ球菌咽頭炎に
注意しましょう

A群溶血性レンサ球菌咽頭炎の第23週における山形県定点当たり報告数は8.21で警報レベルでした。前週より2.36減少しましたが、流行が続いている地域もありますので、引き続き注意が必要です。

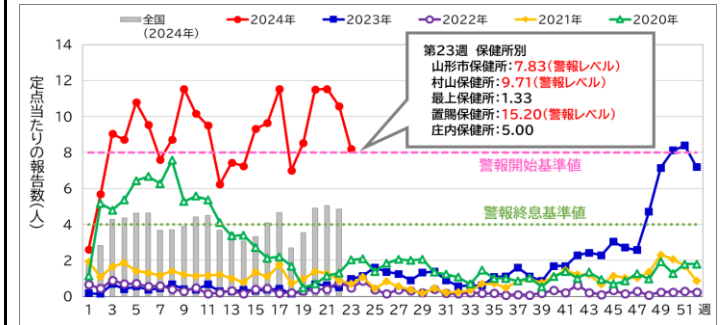


図 過去4年との比較 (2024年 第23週 現在)

<定点把握感染症 令和6年4月 月報>

2024年5月15日 発行

疾病名	山形県		山形市保健所		村山保健所		最上保健所		置賜保健所		庄内保健所		累積(県) 1～4月	
	3月	4月	3月	4月	3月	4月	3月	4月	3月	4月	3月	4月		
STD定点 (定点医療機関数)	(10)		(2)		(2)		(1)		(2)		(3)			
性器クラミジア感染症	報告数: 7	11	報告数: 4	2	4	報告数: 4	2	1	1	報告数: 4	2	1	1	44
	定点当たり報告数: 0.70	1.10	定点当たり報告数: 2.00	1.00	2.00	定点当たり報告数: 2.00	1.00	0.33	0.33	定点当たり報告数: 2.00	1.00	0.33	0.33	
性器ヘルペスウイルス感染症	報告数: 7	7	報告数: 2	2	1	報告数: 2	2	3	2	報告数: 2	3	2	33	
	定点当たり報告数: 0.70	0.70	定点当たり報告数: 1.00	1.00	0.50	定点当たり報告数: 2.00	1.00	1.00	0.67	定点当たり報告数: 1.00	1.00	0.67		
尖圭コンジローマ	報告数: 2	1	報告数: 1	1	1	報告数: 1	0.50			報告数: 1			8	
	定点当たり報告数: 0.20	0.10	定点当たり報告数: 0.50	1.00		定点当たり報告数: 0.50				定点当たり報告数: 0.50				
淋菌感染症	報告数: 2		報告数: 1	1		報告数: 1		1	1	報告数: 1	1		5	
	定点当たり報告数: 0.20		定点当たり報告数: 0.50			定点当たり報告数: 0.50		0.33	0.33	定点当たり報告数: 0.50	0.33			
基幹定点 (定点医療機関数)	(10)		(2)		(2)		(1)		(2)		(3)			
ペニシリン耐性肺炎球菌感染症	報告数: 1	4	報告数: 1			報告数: 3				報告数: 1			19	
	定点当たり報告数: 0.10	0.40	定点当たり報告数: 0.50			定点当たり報告数: 3.00				定点当たり報告数: 0.33				
メチシリン耐性黄色ブドウ球菌感染症	報告数: 10	12	報告数: 1	2	1	報告数: 1				報告数: 7	10		41	
	定点当たり報告数: 1.00	1.20	定点当たり報告数: 0.50	1.00	0.50	定点当たり報告数: 1.00				定点当たり報告数: 2.33	3.33			
薬剤耐性緑膿菌感染症	報告数: 1		報告数: 1			報告数: 1				報告数: 1			1	
	定点当たり報告数: 1.00		定点当たり報告数: 1.00			定点当たり報告数: 1.00				定点当たり報告数: 1.00				

A群溶血性レンサ球菌咽頭炎とは

A群溶血性レンサ球菌による上気道の感染症です。いずれの年齢でもみられますが、学童期の小児に多く、3歳以下や成人では典型的な臨床像を呈する症例は少ないです。例年、冬季および春から初夏にかけて流行がみられます。主な感染経路は飛沫感染と接触感染です。

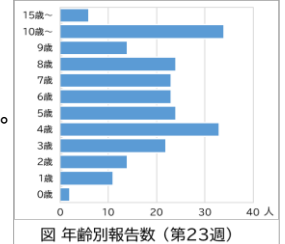


図 年齢別報告数 (第23週)

【症状】

潜伏期間は2～5日間で、突然の発熱と全身倦怠感、咽頭痛によって発症します。咽頭発赤や莓舌がみられ、しばしば嘔吐を伴います。通常熱は3～5日以内に下がり、1週間以内に症状は改善します。

【治療】

抗菌薬による治療を行います。合併症を防ぐため、症状が改善しても指示された期間薬を飲むことが大切です。喉の痛みがひどい場合は柔らかく薄味の食事にして水分補給を心がけましょう。

【予防】

手洗い、手指消毒、場面に応じた適切なマスクの着用等基本的な感染対策が有効です。

