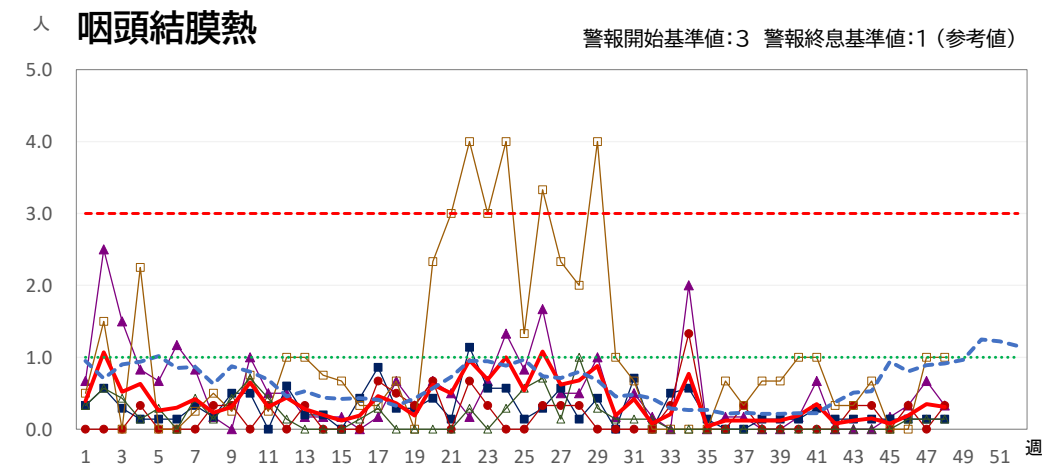
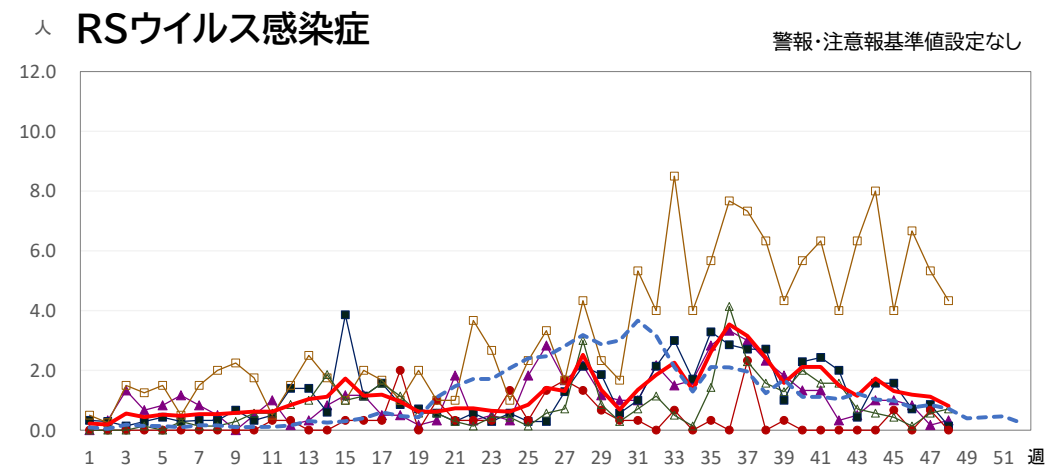
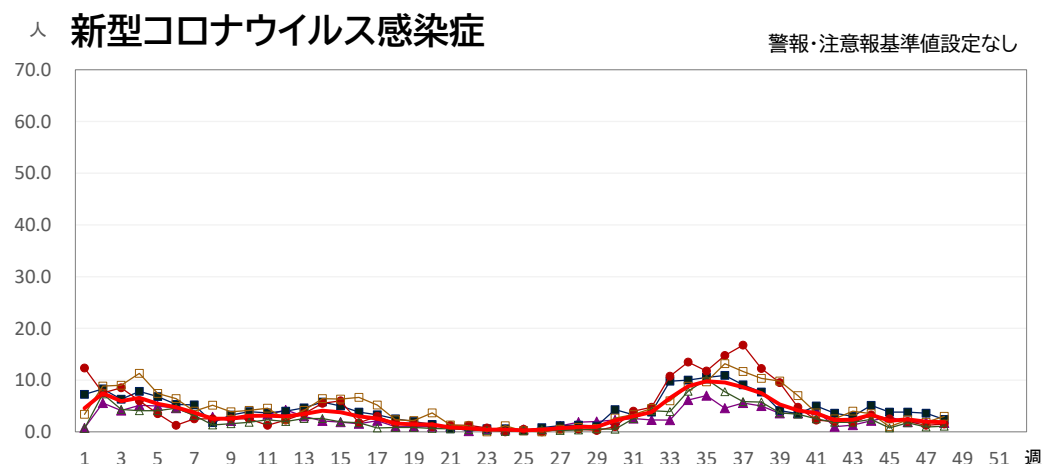
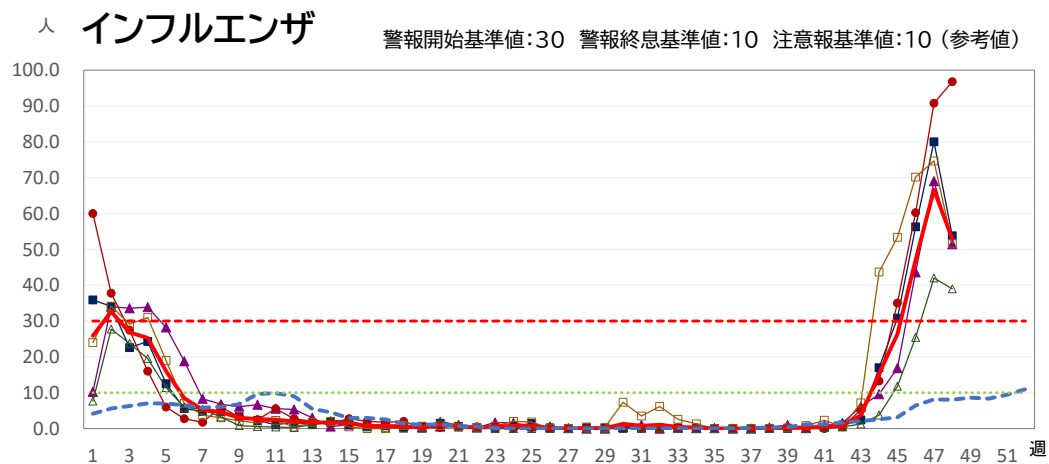
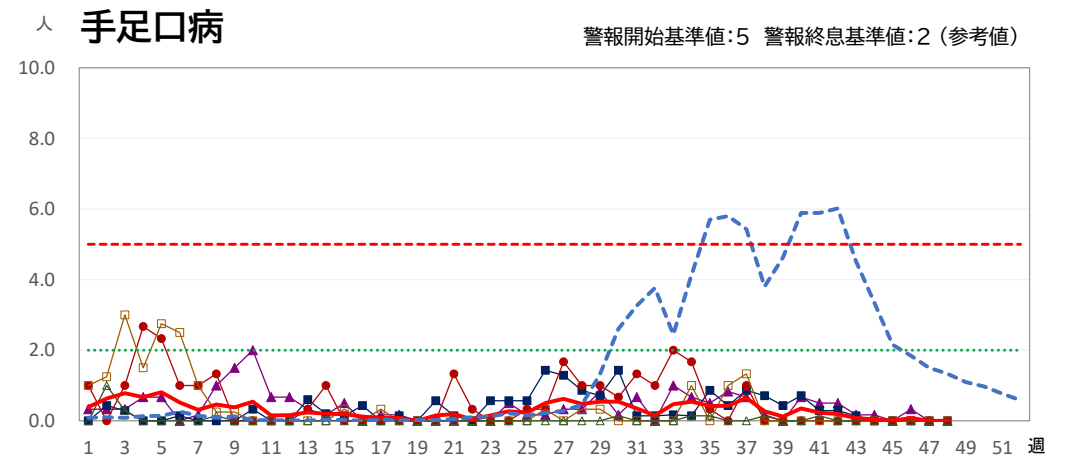
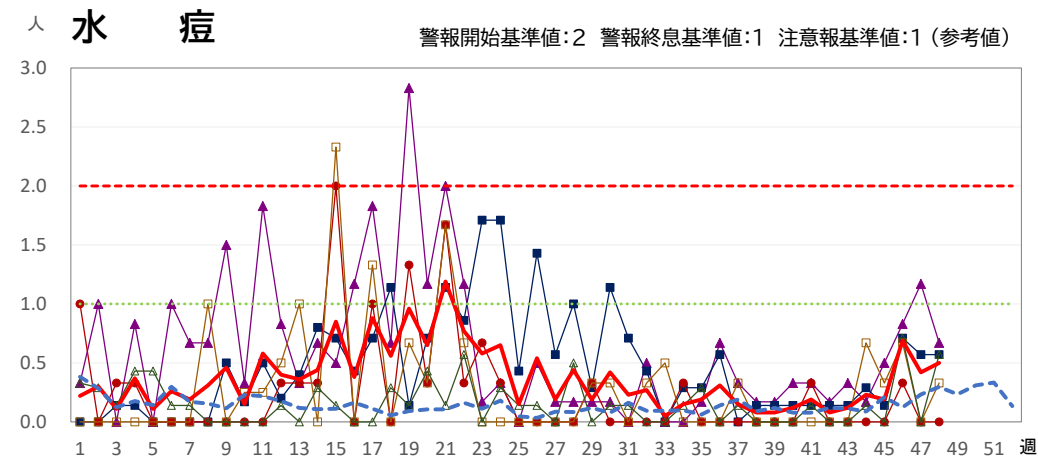
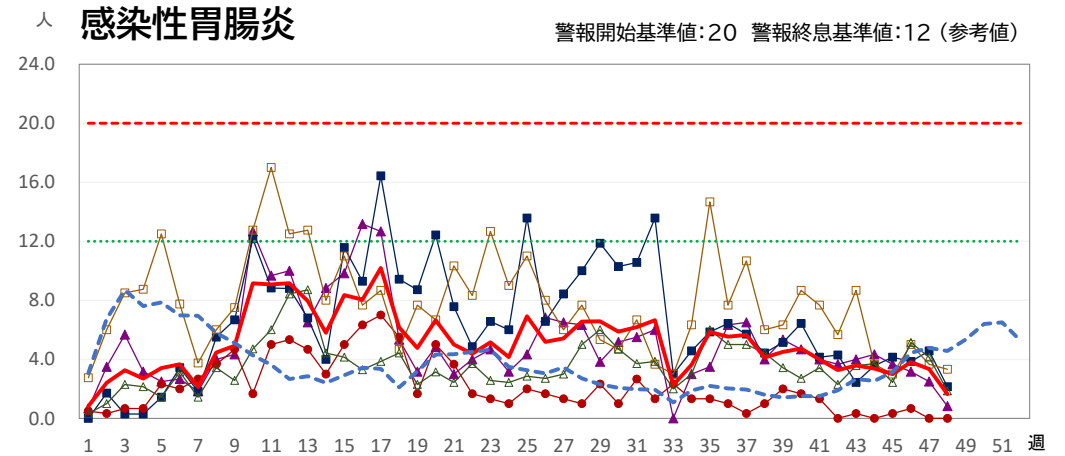
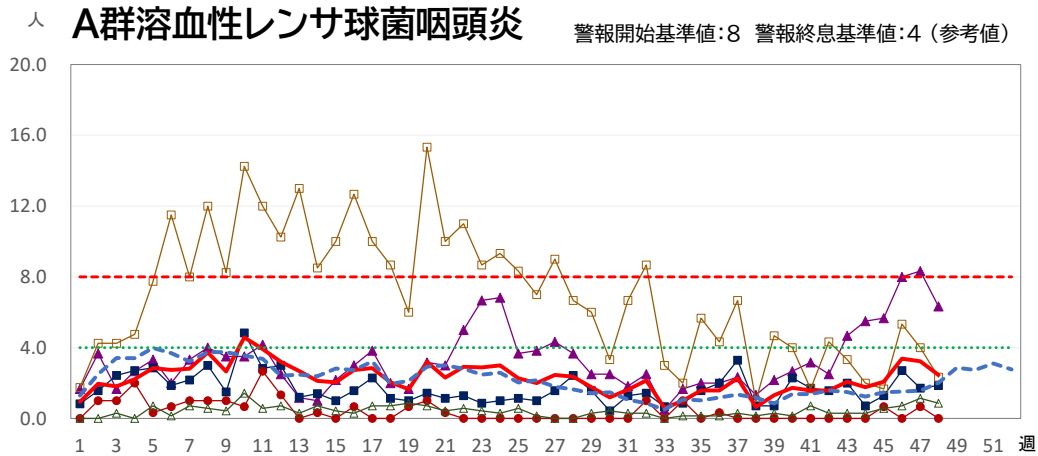


## &lt; 定点把握感染症 感染症別グラフ &gt;

▲ 山形市保健所 ■ 村山保健所 ● 最上保健所 □ 置賜保健所 ▲ 庄内保健所 — 山形県 - - - 山形県過去5年平均 - - - 警報開始基準値 ..... 警報終息基準値 ..... 注意報基準値・警報終息基準値

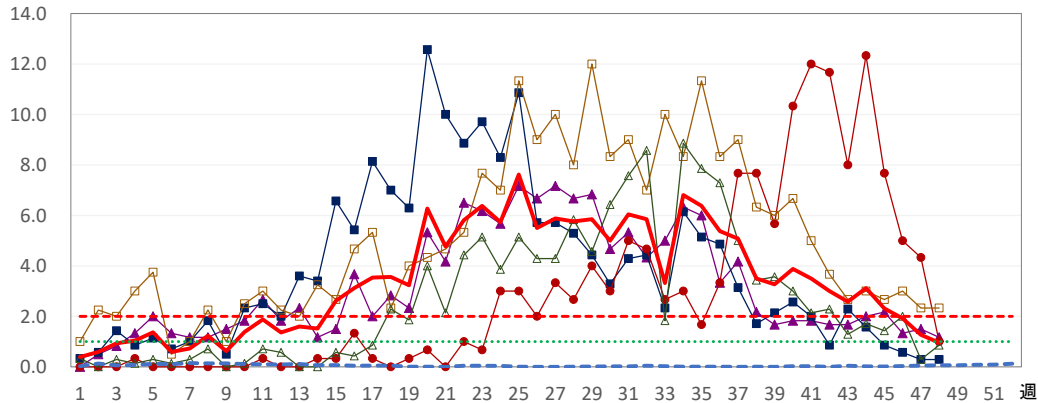




▲ 山形市保健所  
 ■ 村山保健所  
 ● 最上保健所  
 □ 置賜保健所  
 ▲ 庄内保健所  
 — 山形県  
 - - - 山形県過去5年平均  
 - - - 警報開始基準値  
 - - - 警報終息基準値  
 - - - 注意報基準値

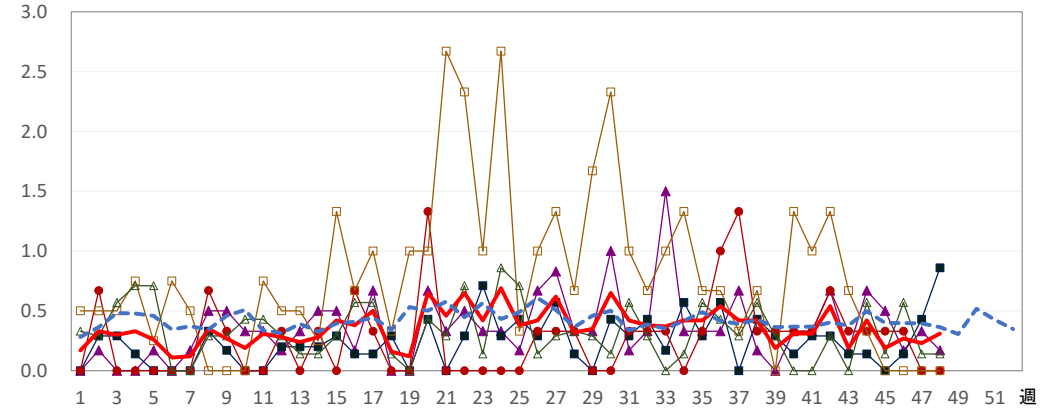
## 人 伝染性紅斑

警報開始基準値:2 警報終息基準値:1(参考値)



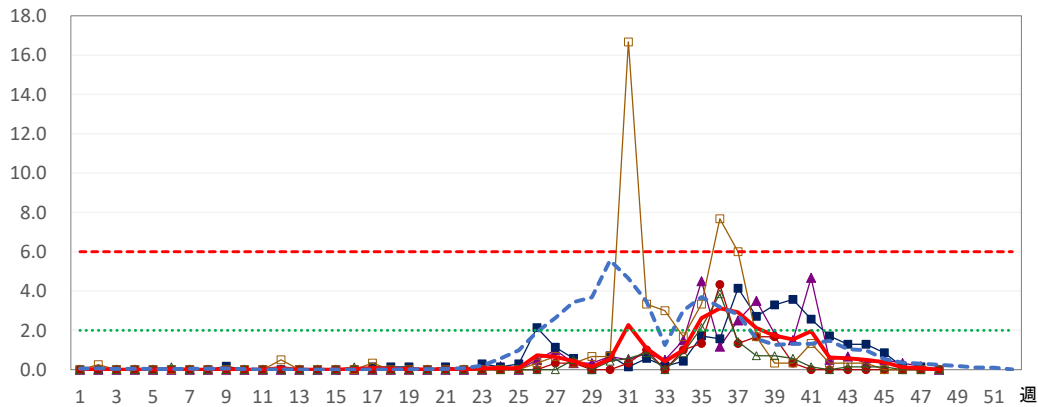
## 人 突発性発しん

警報・注意報基準値設定なし



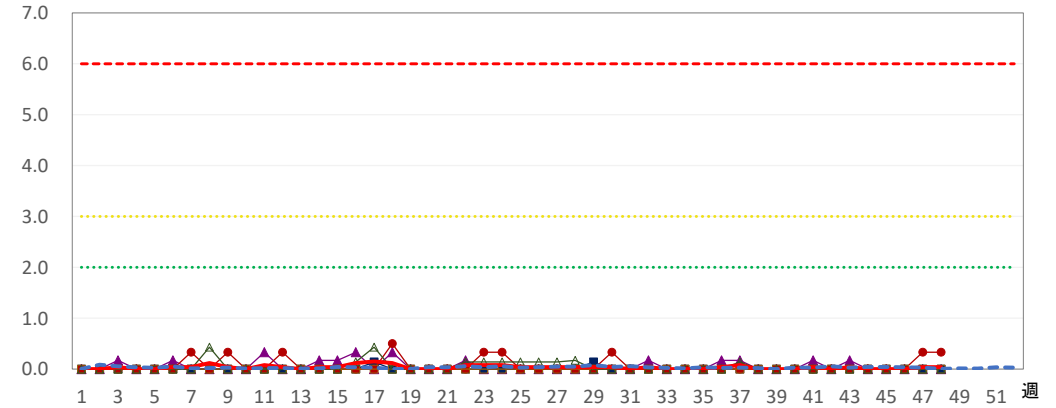
## 人 ヘルパンギーナ

警報開始基準値:6 警報終息基準値:2(参考値)



## 人 流行性耳下腺炎

警報開始基準値:6 警報終息基準値:2 注意報基準値:3(参考値)



## &lt;全数把握感染症 一覧表&gt;

	感 染 症	山 形 県			全 国			感 染 症	山 形 県			全 国			感 染 症	山 形 県			全 国	
		47週	48週	累積	47週	累積			47週	48週	累積	47週	累積			47週	48週	累積	47週	累積
一 類	エボラ出血熱						四 類	ジカウイルス感染症					1	五 類	アメーバ赤痢			1	3	401
	クリミア・コンゴ出血熱							重症熱性血小板減少症候群(SFTS)				1	187		ウイルス性肝炎(E型肝炎、A型肝炎除く)				5	227
	痘そう							腎症候性出血熱							カルバペネム耐性腸内細菌目細菌感染症			3	16	1102
	南米出血熱							西部ウマ脳炎							急性弛緩性麻痺(急性灰白髄炎を除く)					33
	ペスト							ダニ媒介脳炎					2		急性脳炎 ※1	1		5	13	520
	マールブルグ病							炭疽							クリプトスポリジウム症					23
	ラッサ熱							チクングニア熱					20		クロイツフェルト・ヤコブ病			4	3	163
二 類	急性灰白髄炎							つつが虫病			2	13	137		劇症型溶血性レンサ球菌感染症			7	18	1230
	結核	2	1	64	254	12810		デング熱				3	155		後天性免疫不全症候群(HIV感染症を含む)				4	763
	ジフテリア							東部ウマ脳炎							ジアルジア症			1		33
	重症急性呼吸器症候群(SARS)							鳥インフルエンザ(H5N1、H7N9除く)							侵襲性インフルエンザ菌感染症			6	8	594
	中東呼吸器症候群(MERS)							ニパウイルス感染症							侵襲性髄膜炎菌感染症				4	74
	鳥インフルエンザ(H5N1)							日本紅斑熱				6	661		侵襲性肺炎球菌感染症		3	27	55	3021
	鳥インフルエンザ(H7N9)							日本脳炎				1	3		水痘(入院例に限る)			7	7	594
三 類	コレラ					4	四 類	ハンタウイルス肺症候群						五 類	先天性風しん症候群					
	細菌性赤痢					51		Bウイルス病							梅毒			38	123	12352
	腸管出血性大腸菌感染症	2		80	74	4021		鼻疽							播種性クリプトコックス症		1	1	1	151
	腸チフス					29		ブルセラ症					1		破傷風					85
	パラチフス					8		ベネズエラウマ脳炎							バンコマイシン耐性黄色ブドウ球菌感染症					
四 類	E型肝炎		1	7	7	519		ヘンドラウイルス感染症							バンコマイシン耐性腸球菌感染症	1		1		80
	ウエストナイル熱(ウエストナイル脳炎含む)							発しんチフス							百日咳	8	1	1012	508	86831
	A型肝炎				4	125		ボツリヌス症					1		風しん					11
	エキノコックス症					26		マラリア					19		麻しん				5	245
	エムボックス(サル痘)				4	13		野兔病							薬剤耐性アシネトバクター感染症					9
	黄熱							ライム病					18							
	オウム病					10		リッサウイルス感染症												
	オムスク出血熱							リフトバレー熱												
	回帰熱					6		類鼻疽					1							
	キャサナル森林病							レジオネラ症	1	1	20	36	2211							
	Q熱							レプトスピラ症				1	58							
	狂犬病							ロッキー山紅斑熱												
	コクシジオイデス症					6														

※1 急性脳炎・・・ウエストナイル脳炎、西部ウマ脳炎、ダニ媒介脳炎、東部ウマ脳炎、日本脳炎、ベネズエラウマ脳炎、リフトバレー熱を除く