

山形県感染症発生動向調査 週報

2026年 第14週

(2026年3月30日~2026年4月5日)

2026年4月8日 発行

山形県感染症情報センター(山形県衛生研究所)

TEL.023-627-1109

<定点把握感染症>

定点種別	感染症	全国		山形県		山形市保健所		村山保健所		最上保健所		置賜保健所		庄内保健所		累積(県)						
		第13週	第14週	第13週	第14週	増減	第13週	第14週	増減	第13週	第14週	増減	第13週	第14週	増減		第13週	第14週	増減	第1~14週		
急性呼吸器感染症定点	内科・小児科 (定点医療機関数)			(39)		(7)		(10)		(4)		(6)		(12)								
	インフルエンザ	24536	391	254	▼	78	35	▼	108	59	▼	31	53	△	59	36	▼	115	71	▼	9017	
	6.46	◎10.03	6.51	◎11.14	5.00	◎10.80	5.90	7.75	◎13.25	9.83	6.00	9.58	5.92	9.58	5.92	9.58	5.92	9.58	5.92	9.58	5.92	
新型コロナウイルス感染症(COVID-19)	3629	49	39	▼	8	2	▼	15	8	▼	4	3	▼	7	10	△	15	16	△	1616		
0.96	1.26	1.00	1.14	0.29	1.50	0.80	1.00	0.75	1.17	1.67	1.25	1.33	1.25	1.33	1.25	1.33	1.25	1.33	1.25	1.33	1.25	1.33
小児科定点	(定点医療機関数)			(26)		(6)		(7)		(3)		(3)		(7)								
	RSウイルス感染症	1143	34	44	△	6	6	▲	4	6	▲	2	1	▼	22	30	▲		1	△	398	
	0.50	1.31	1.69	1.00	1.00	0.57	0.86	0.67	0.33	7.33	10.00	7.33	10.00	7.33	10.00	7.33	10.00	7.33	10.00	7.33	10.00	
	咽頭結膜熱	508	3	9	△	1	6	▲		1	△	1	1	▼			▼		1	△	133	
	0.22	0.12	0.35	0.17	1.00	0.33	0.33	0.33	0.33	0.33	0.33	0.33	0.33	0.33	0.33	0.33	0.33	0.33	0.33	0.33	0.33	0.33
	A群溶血性レンサ球菌咽頭炎	5828	121	109	▼	24	15	▼	53	47	▼	2	5	▲	27	28	▲	15	14	▼	1669	
	2.54	4.65	4.19	4.00	2.50	◎7.57	◎6.71	0.67	1.67	◎9.00	◎9.33	2.14	2.00	2.14	2.00	2.14	2.00	2.14	2.00	2.14	2.00	
	感染性胃腸炎	12730	131	117	▼	29	24	▼	35	23	▼	8	10	△	27	27	▲	32	33	△	2508	
	5.54	5.04	4.50	4.83	4.00	5.00	3.29	2.67	3.33	9.00	9.00	4.57	4.71	4.57	4.71	4.57	4.71	4.57	4.71	4.57	4.71	
	水痘	724	14	11	▼	6	3	▼	1	2	△		1	△	2	2	▲	5	3	▼	230	
	0.32	0.54	0.42	◎1.00	0.50	0.14	0.29	0.14	0.29	0.67	0.67	0.71	0.43	0.71	0.43	0.71	0.43	0.71	0.43	0.71	0.43	
	手足口病	133		3	△					1			1			1					11	
0.06		0.12							0.14			0.33			0.33					0.14		
伝染性紅斑	193	1		▼				1		▼										78		
0.08	0.04		0.14					0.14												0.14		
突発性発しん	487	7	8	△	2	3	▲	1	1		1		▼	2		△	3	2	▼	109		
0.21	0.27	0.31	0.33	0.50	0.14	0.14	0.33	0.14	0.14	0.33	0.43	0.29	0.43	0.29	0.43	0.29	0.43	0.29	0.43	0.29		
ヘルパンギーナ	33																			2		
0.01																				0.01		
流行性耳下腺炎	73																			4		
0.03																				0.03		
眼科定点	(定点医療機関数)			(8)		(1)		(3)		(1)		(1)		(2)								
	急性出血性結膜炎	12																			0	
0.02																				0.02		
流行性角結膜炎	232	1	1					1		▼							1		△	73		
0.34	0.13	0.13			0.33			0.33									0.50			0.34		
基幹定点	(定点医療機関数)			(10)		(2)		(2)		(1)		(2)		(3)								
	感染性胃腸炎(ロタウイルス)	44																			1	
	0.09																				0.09	
	クラミジア肺炎	5																			0	
	0.01																				0.01	
マイコプラズマ肺炎	91		2	△		1	△										1		△	40		
0.19		0.20			0.50												0.33			0.19		
細菌性髄膜炎	7																			2		
0.01																				0.01		
無菌性髄膜炎	12		1	△													1		△	2		
0.02		0.10															0.33			0.02		

・表中の数値 上段:報告数 下段:定点当たり報告数

・定点当たり報告数が、▲:2週連続増加、△:今週増加、▼:2週連続減少、▽:今週減少

<通信欄>

〇トピックスで、「麻しん(はしか)」について掲載しています。

警報・注意報の基準値(参考値)

疾病名	警報レベル		注意報レベル
	開始	終息	
インフルエンザ	30	10	10
咽頭結膜熱	3	1	-
A群溶血性レンサ球菌咽頭炎	8	4	-
感染性胃腸炎	20	12	-
水痘	2	1	1
手足口病	5	2	-
伝染性紅斑	2	1	-
ヘルパンギーナ	6	2	-
流行性耳下腺炎	6	2	3
急性出血性結膜炎	1	0.1	-
流行性角結膜炎	8	4	-

令和7年第15週から、国の新しい基準が発出されるまでの間、警報・注意報の基準値については参考値として取り扱います。

- ・定点把握感染症の定点当たり報告数グラフ・全数把握感染症の年間累積数については別紙(グラフページ)をご覧ください。
- ・ウイルス分離・検出状況については、衛生研究所のHPをご覧ください。
- ・感染症のCSVデータは、衛生研究所HPからダウンロードできます。

< 定点把握感染症 年齢別報告数 >

種別点	感染症	年齢														合計
		～5ヶ月	～11ヶ月	1歳	2歳	3歳	4歳	5歳	6歳	7歳	8歳	9歳	10～14歳	15～19歳	20～29歳	
急性呼吸器感染症定点	内科・小児科	～5ヶ月	～11ヶ月	1歳	2歳	3歳	4歳	5歳	6歳	7歳	8歳	9歳	10～14歳	15～19歳	20～29歳	
	インフルエンザ	1	2	11	12	28	26	26	34	14	17	13	19	9	6	254
	新型コロナウイルス感染症 (COVID-19)	～5ヶ月	～11ヶ月	1歳	2歳	3歳	4歳	5歳	6歳	7歳	8歳	9歳	10～14歳	15～19歳	20～29歳	
小児科定点	RSウイルス感染症	2	6	12	16	3	2	2			1					44
	咽頭結膜熱		2	3	3		1									9
	A群溶血性レンサ球菌咽頭炎			1	3	13	14	19	18	11	8	6	10	2	4	109
	感染性胃腸炎		11	26	18	11	7	8	8	4	4	3	12	1	4	117
	水痘					1		3	1		1	2	3			11
	手足口病			1		1	1									3
	伝染性紅斑															0
	突発性発疹		1	4	2											8
	ヘルパンギーナ															0
	流行性耳下腺炎															0

< 全数把握感染症 >

感染症	報告数					備考
	山形市	村山	最上	置賜	庄内	
腸管出血性大腸菌感染症		1				型別:O血清群不明 VT不明
E型肝炎	1		1			
レジオネラ症					1	
劇症型溶血性レンサ球菌感染症	1					第13週 追加報告(1)
百日咳				1		第13週 追加報告(1)、ワクチン接種歴:不明(1)

< トピックス >

麻疹(はしか)について

麻疹とは、麻疹ウイルスによって引き起こされる急性の全身感染症です。感染力が非常に強く、同じ部屋にいただけで感染することがあります。また免疫を持っていない人が感染するとほぼ100%発症すると言われています。

山形県では2017年に流行がみられて以降報告はありませんが、今年に入って国内での報告数は増加しています(図)。現在、輸入事例が多く報告されていますが、国内での感染事例もみられています。

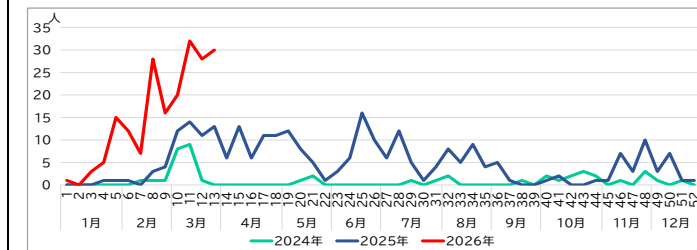


図 全国麻疹週別報告数

症状

感染すると約10日後に発熱や咳、鼻水、目の充血といった風邪のような症状が現れ、2～3日熱が続いた後39度以上の高熱と発疹が出現します。肺炎、中耳炎を合併しやすく、1000人に1人の割合で脳炎を発症します。



感染経路

空気感染、飛まつ感染、接触感染でヒトからヒトへ感染します。周囲への感染可能期間は、発症日の1日前から解熱後3日間を経過するまでの期間で、発症前から感染力があります。

予防方法

手洗いやマスクだけでは予防することができません。最も有効な予防法は麻疹含有ワクチンの接種です。2回の接種による発症予防と重症化予防効果があり、さらに周囲へ感染を広げてしまうリスクも下げることができます。定期接種として1歳と就学前の2回接種が行われています。過去に2回の予防接種を受けているかどうか、母子手帳などで確認しましょう。今まで麻疹にかかったことが確実である方以外で、接種歴が1回以下の方は、免疫が不十分の可能性があるので、追加接種を検討しましょう。

詳しくはこちらへ

厚生労働省



国立健康危機管理研究機構(JIHS)



【急性呼吸器感染症サーベイランス(症候群サーベイランス)】

< 定点把握感染症 >

感 染 症	全国	山 形 県			山形市保健所			村山保健所			最上保健所			置賜保健所			庄内保健所			累積 (県)
	第13週	第13週	第14週	増減	第13週	第14週	増減	第13週	第14週	増減	第13週	第14週	増減	第13週	第14週	増減	第13週	第14週	増減	
急性呼吸器感染症定点 内科・小児科 (定点医療機関数)		(38)			(7)			(10)			(4)			(5)			(12)			
急性呼吸器感染症	192531	2305	2057	▼	459	417	▼	468	348	▼	336	336		391	416	▲	651	540	▼	37643
	50.87	60.66	54.13		65.57	59.57		46.80	34.80		84.00	84.00		78.20	83.20		54.25	45.00		

・表中の数値 上段:報告数 下段:定点当たり報告数
 ・定点当たり報告数が、▲:2週連続増加、△:今週増加、▼:2週連続減少、▽:今週減少

急性呼吸器感染症(ARI)
サーベイランスについて

平時より、①流行しやすい急性呼吸器感染症の発生動向の把握、②未知の呼吸器感染症が発生し増加し始めた場合に迅速に探知する体制の整備、③国内の急性呼吸器感染症の発生状況について、国民や医療関係者の皆様へ情報が共有できる体制を整備するために、急性呼吸器感染症が4月7日から五類感染症に位置づけられ、サーベイランスが始められました。

ARIサーベイランスは、症例定義※に一致する患者数の発生を把握する症候群サーベイランスです。

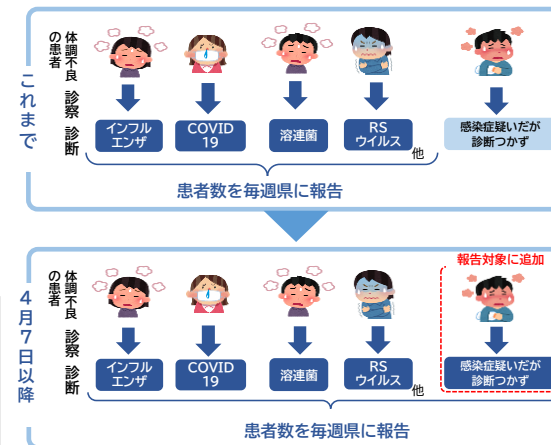
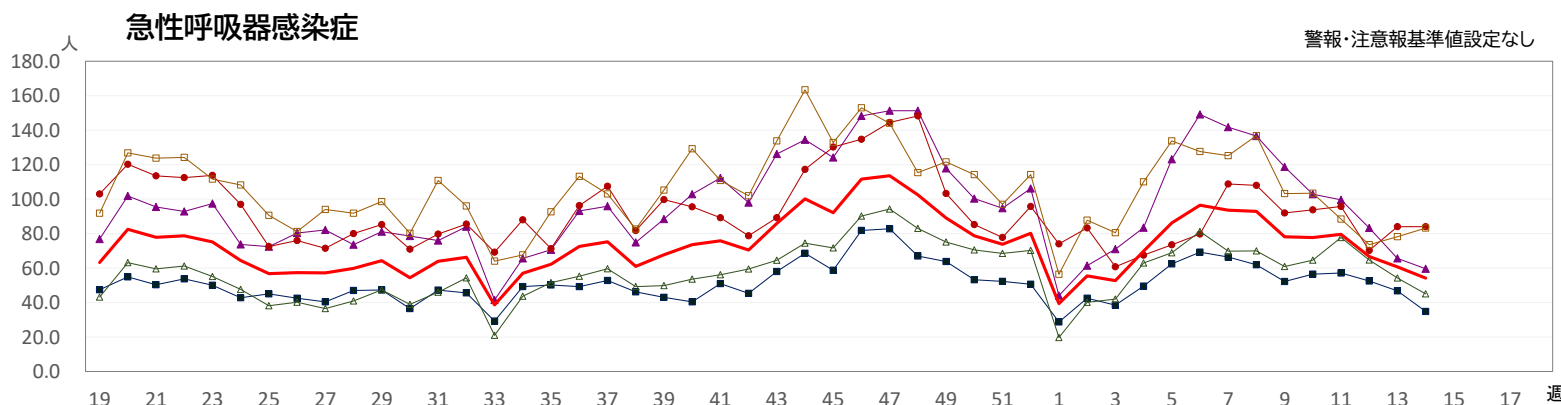
※咳嗽(がいそう)、咽頭痛、呼吸困難、鼻汁、鼻閉のいずれか1つ以上の症状を呈し、発症から10日以内の急性的な症状であり、かつ医師が感染症を疑う外来症例

ARIサーベイランスにおける対象感染症は、インフルエンザ、COVID-19、RSウイルス感染症、咽頭結膜熱、ヘルパンギーナ、A群溶血性レンサ球菌咽頭炎に加え、新たに五類感染症に位置づけられた「(診断名のつかない)急性呼吸器感染症」となります。

< 定点把握感染症 年齢別報告数 >

感 染 症	山 形 県													合計
	第14週													
急性呼吸器感染症定点 内科・小児科	0歳	1~4歳	5~9歳	10~14歳	15~19歳	20~29歳	30~39歳	40~49歳	50~59歳	60~69歳	70~79歳	80歳~		
急性呼吸器感染症	117	932	532	121	25	42	66	43	42	53	39	45	2057	

< 定点当たり報告数グラフ >



詳しくは
厚生労働省HPへ ▶▶▶

